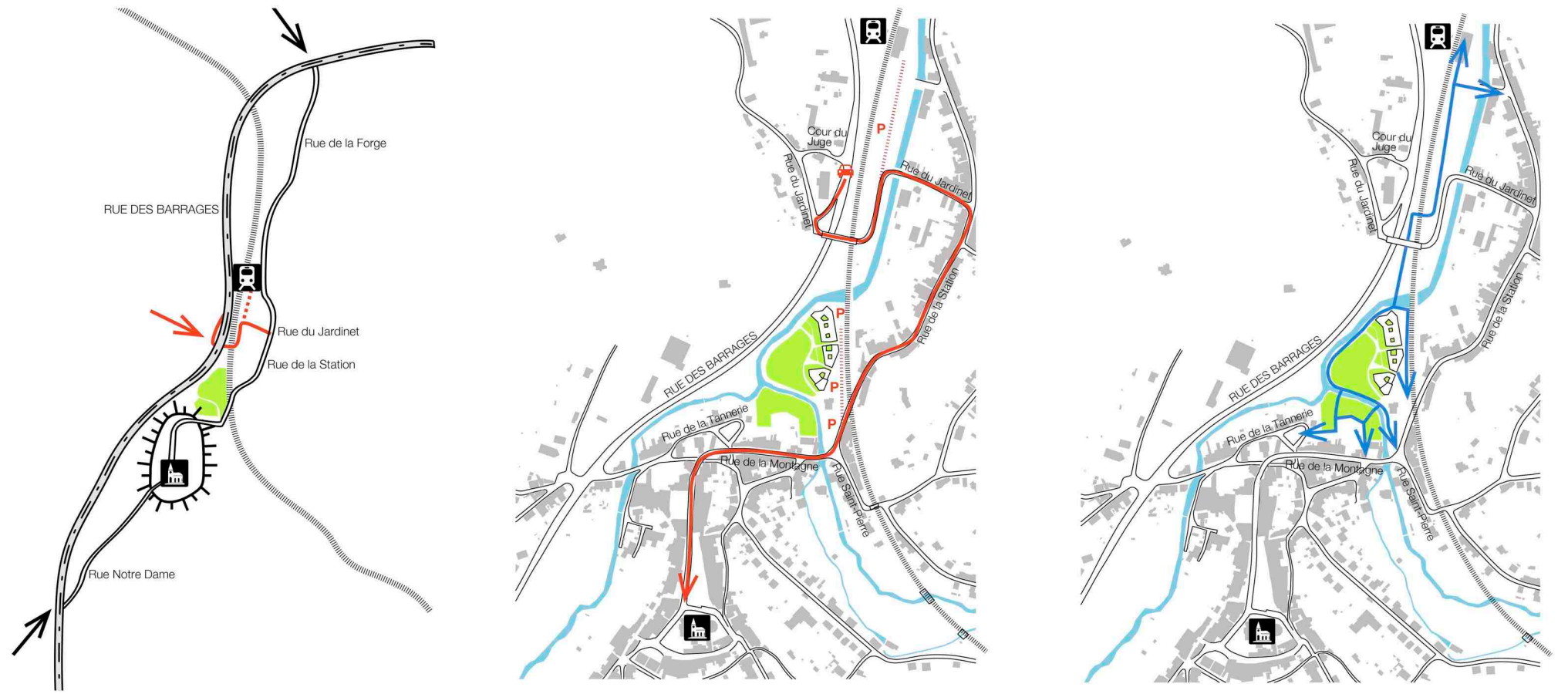
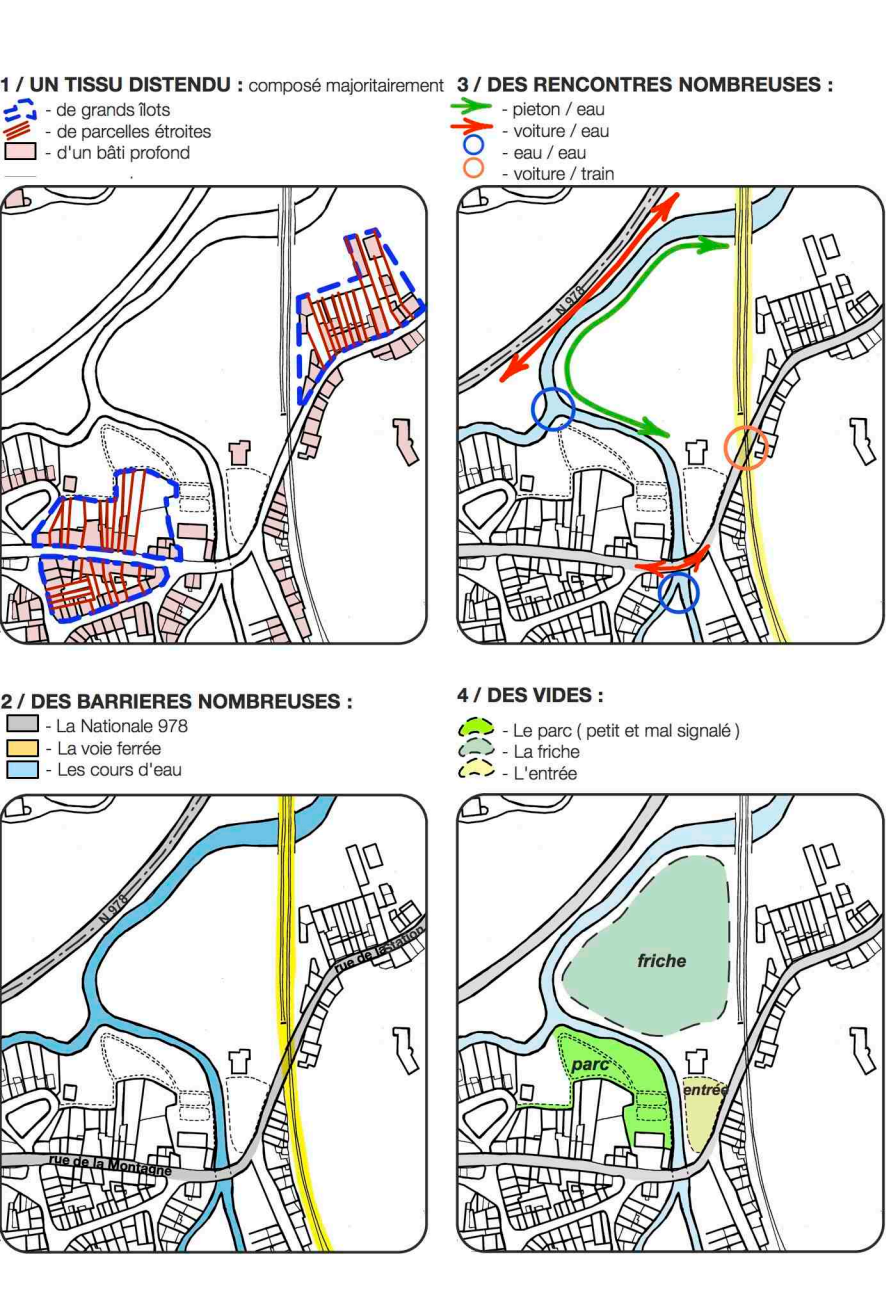


# ANALYSE

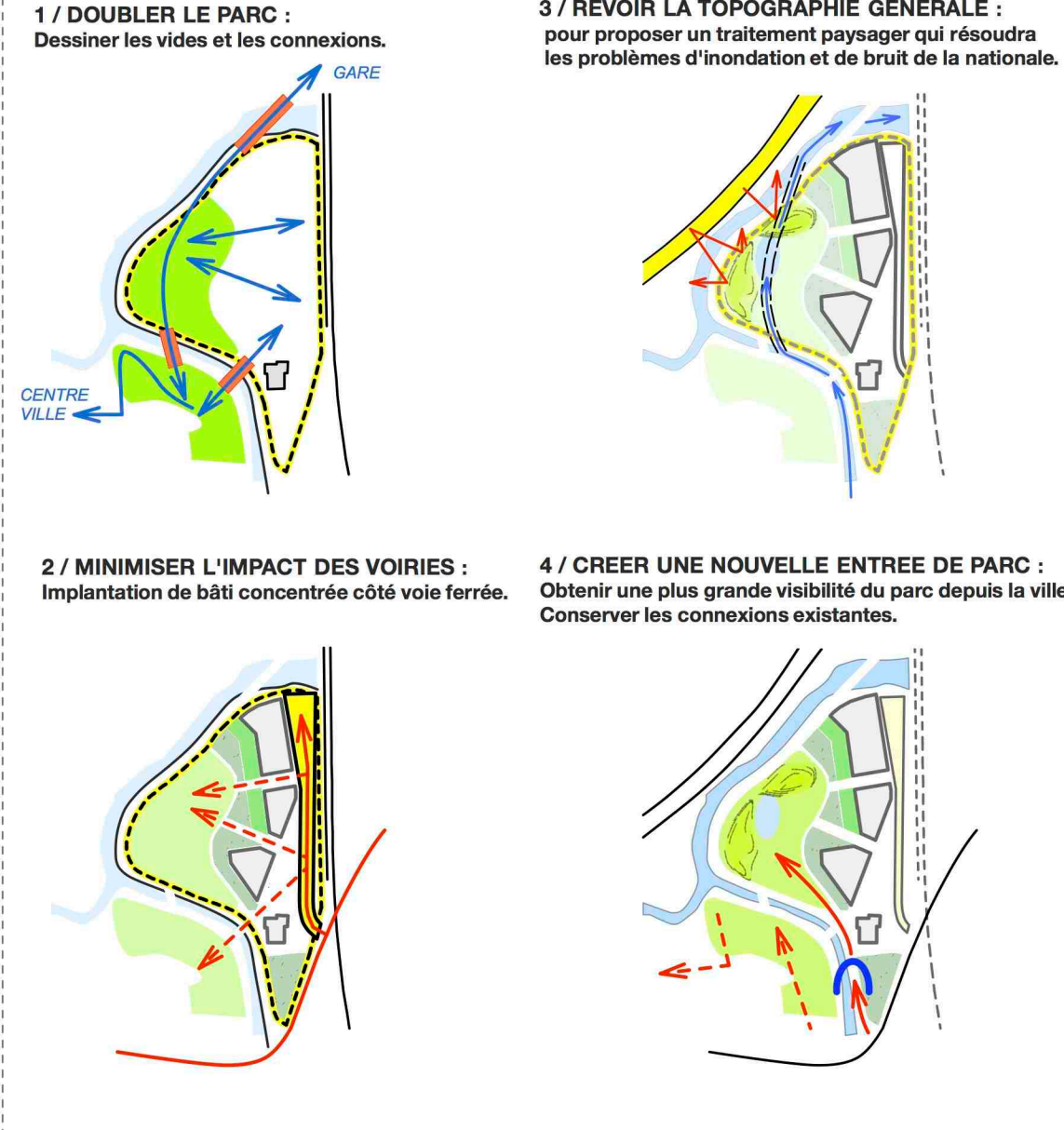


**Walcourt dispose à l'heure actuelle de deux entrées de ville principales depuis la rue des Barrages :** par la rue de la Forge au nord et par la rue Notre-Dame au sud. Nous proposons une nouvelle entrée exploitant au mieux l'infrastructure existante par la rue du Jardinnet.

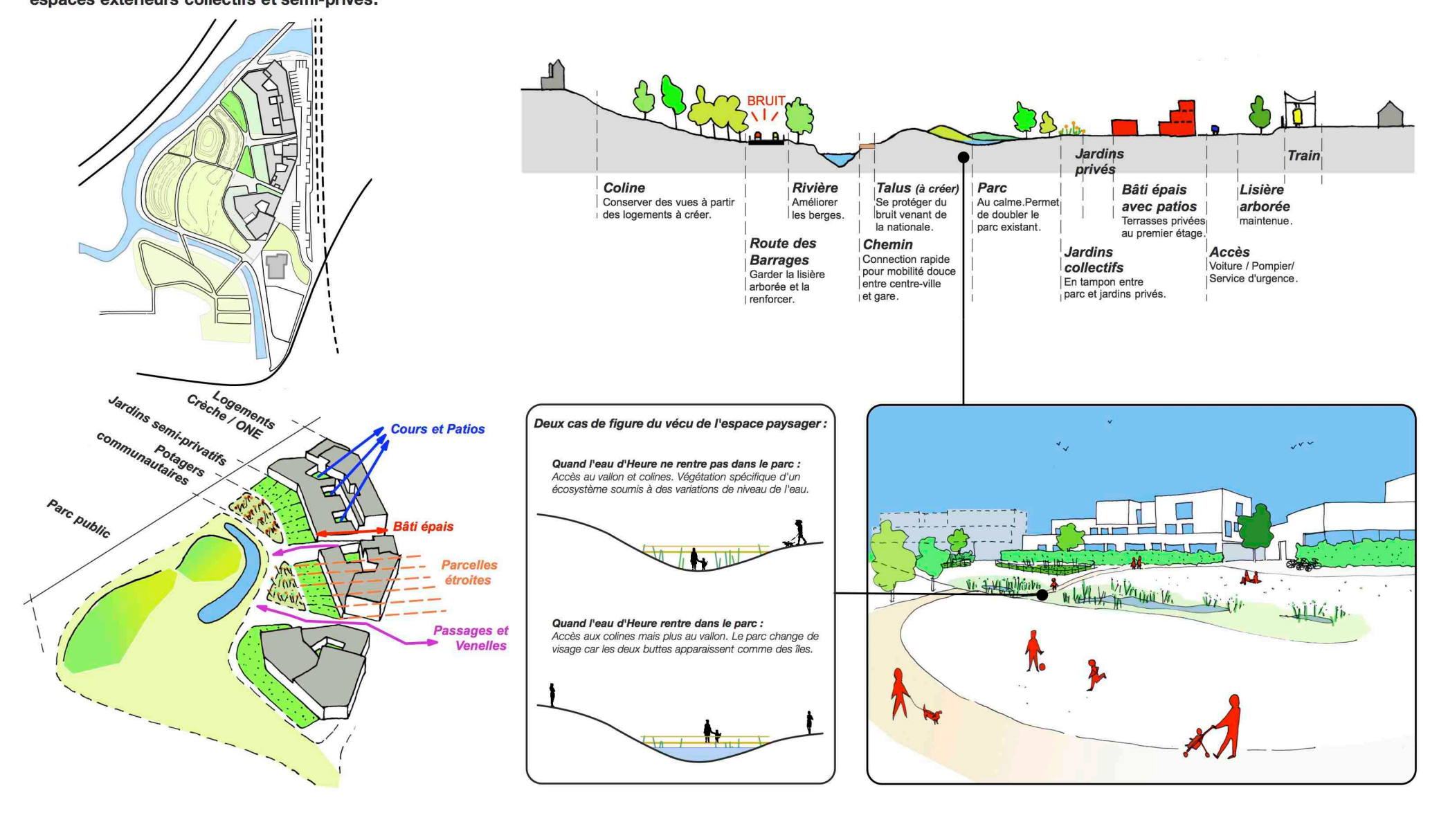
**Le nouvel accès par la rue du Jardinnet nécessite uniquement la création d'une bretelle de sortie de la Rue des Barrages. En plus d'être plus central et de donner accès rapidement à la rue de la Montagne, cet accès permet de mieux relier la gare à ses environs et ainsi de reconnecter le haut et le bas de la ville. De plus, il maintient la circulation sur le tronçon de la rue de la Station bordé de commerces.**



# INTENTIONS



# PROJET

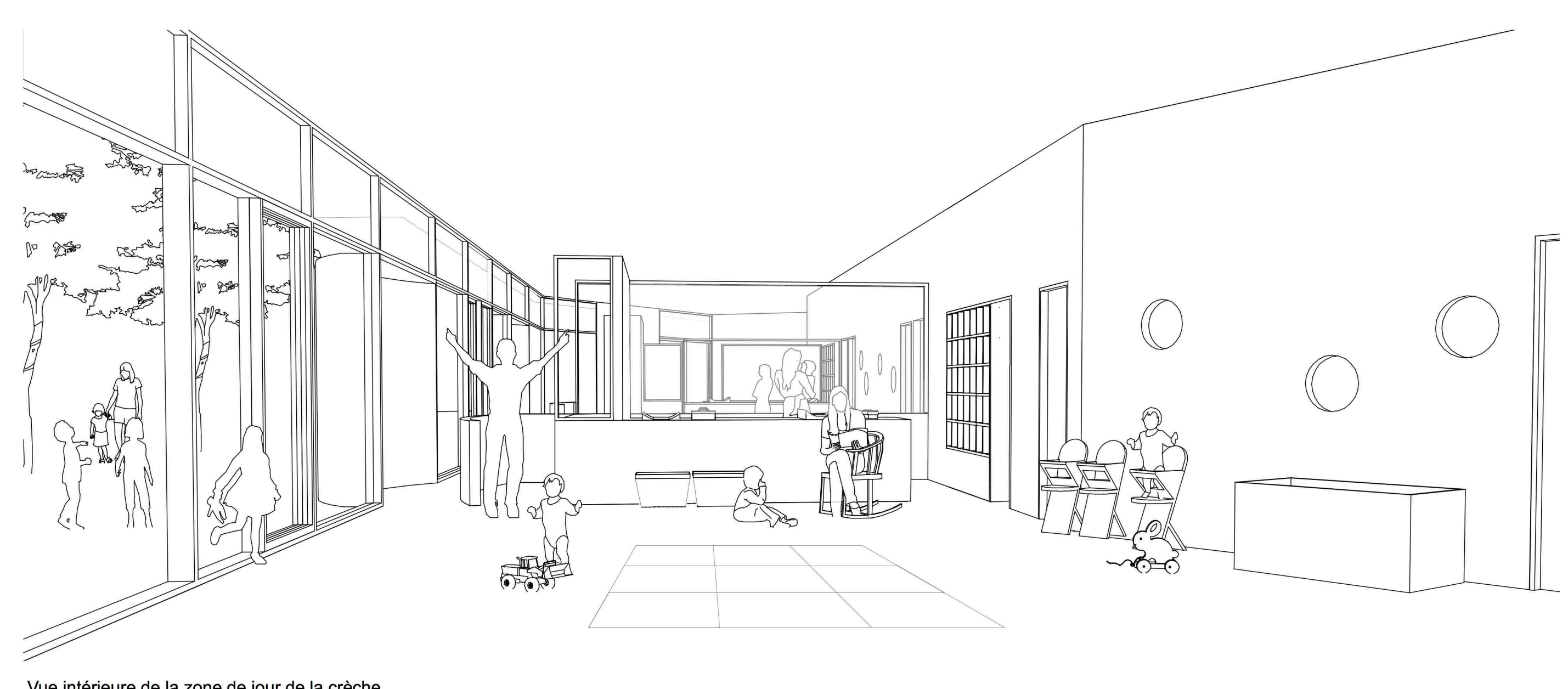


Plan d'implantation échelle 1/500

1. revêtement de sol végétal
2. aires de jeux pour enfants
3. cheminements secondaires
4. buttes - topographie anti-bruit
5. dégagements végétalisés, cheminements de proximité et fauchage sélectif
6. voiries partagées
7. végétation aquatique ou marécageuse
8. passerelles et berges végétalisées laissant des couloirs écologiques
9. travail topographique à petite échelle - définition de points d'intérêt public
10. rapport eau - topographie
11. mobilier urbain discret
12. parking végétalisé



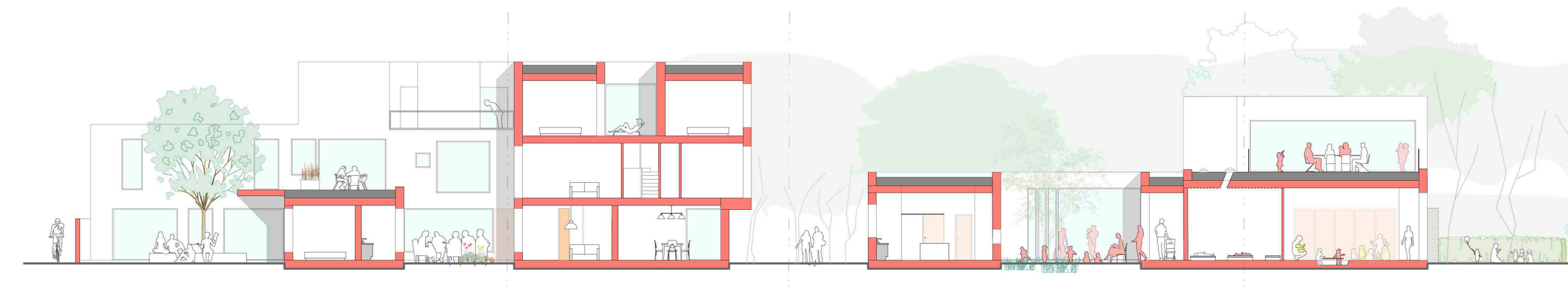
Vue de la crèche et des logements depuis l'accès carrossable



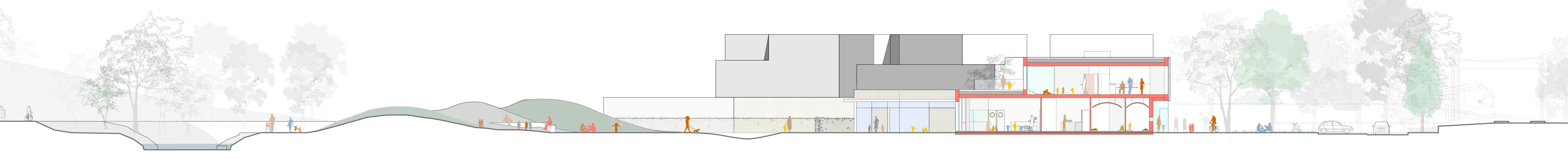
Vue intérieure de la zone de jour de la crèche



Vue générale du parc.



Coupe C-C' échelle 1/500



Coupe D-D' échelle 1/200



Coupe B-B' échelle 1/500