



Béton avec inox miroir

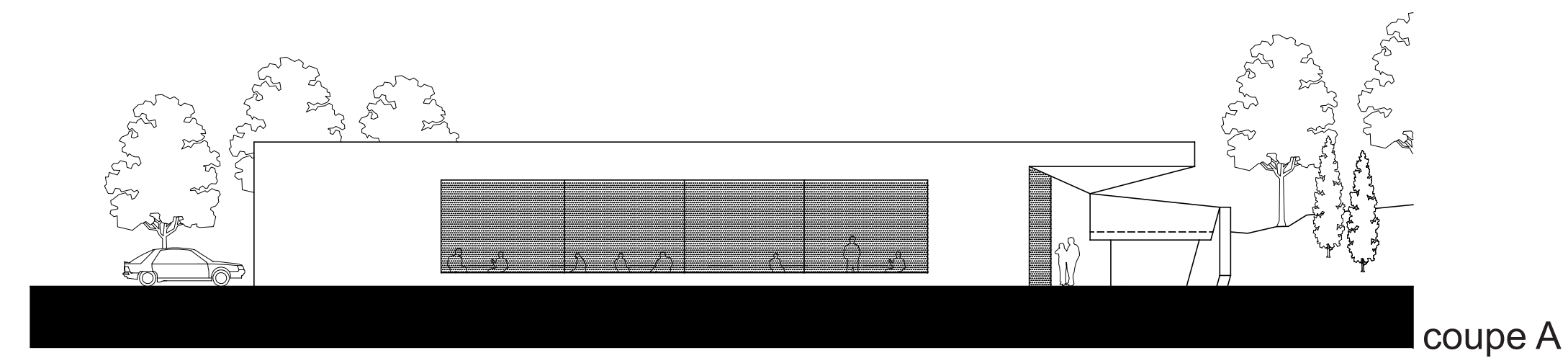
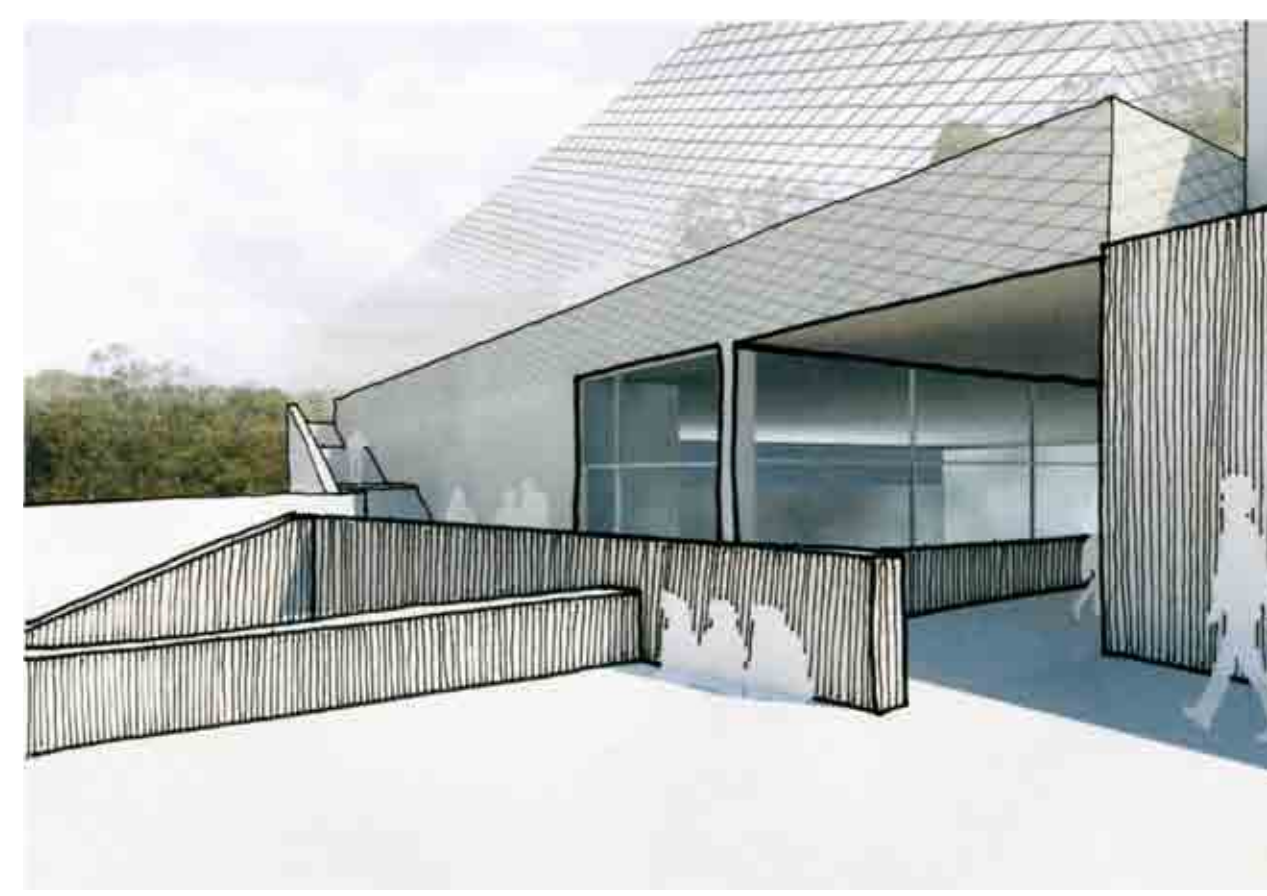
Béton miroir (Centre Rolex SANAA)



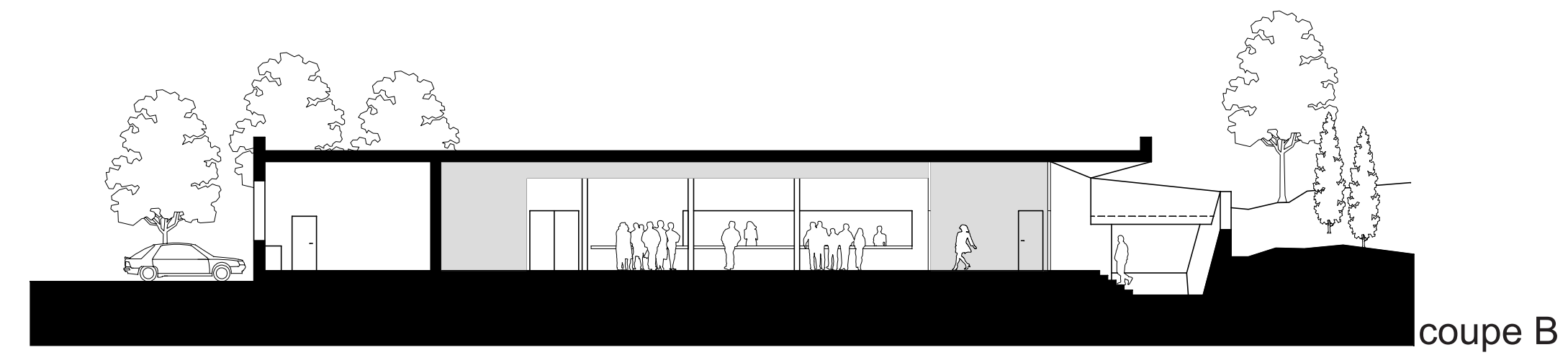
revêtement de sol perméable

clôture tennis inox déployé

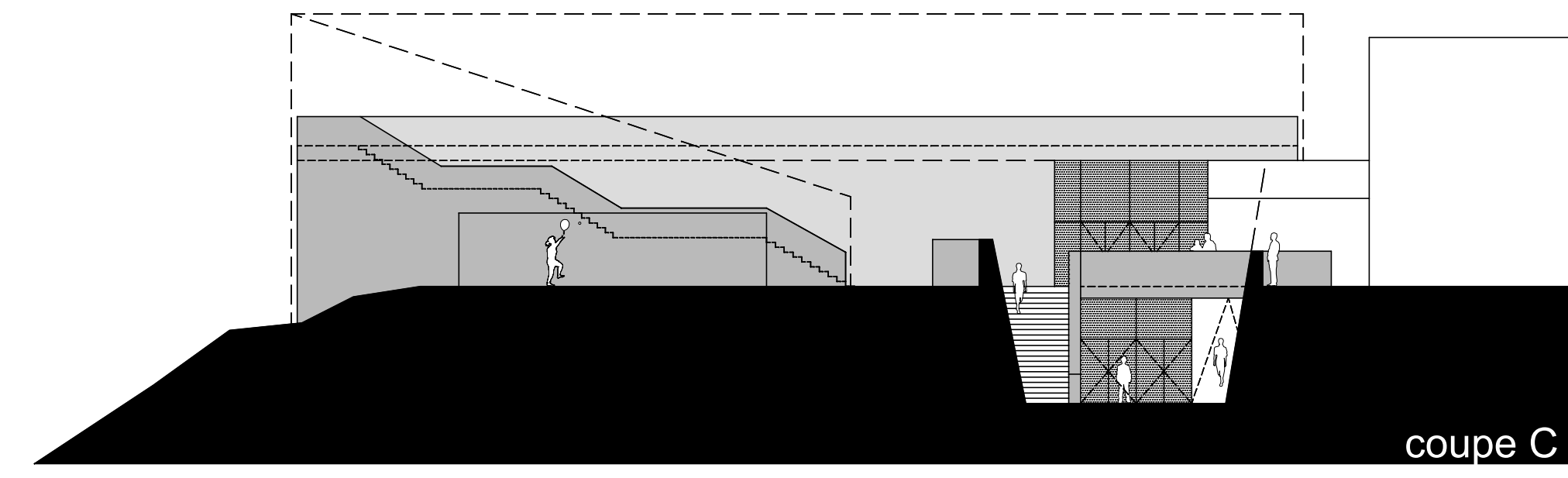
absorbant acoustique fibre de bois



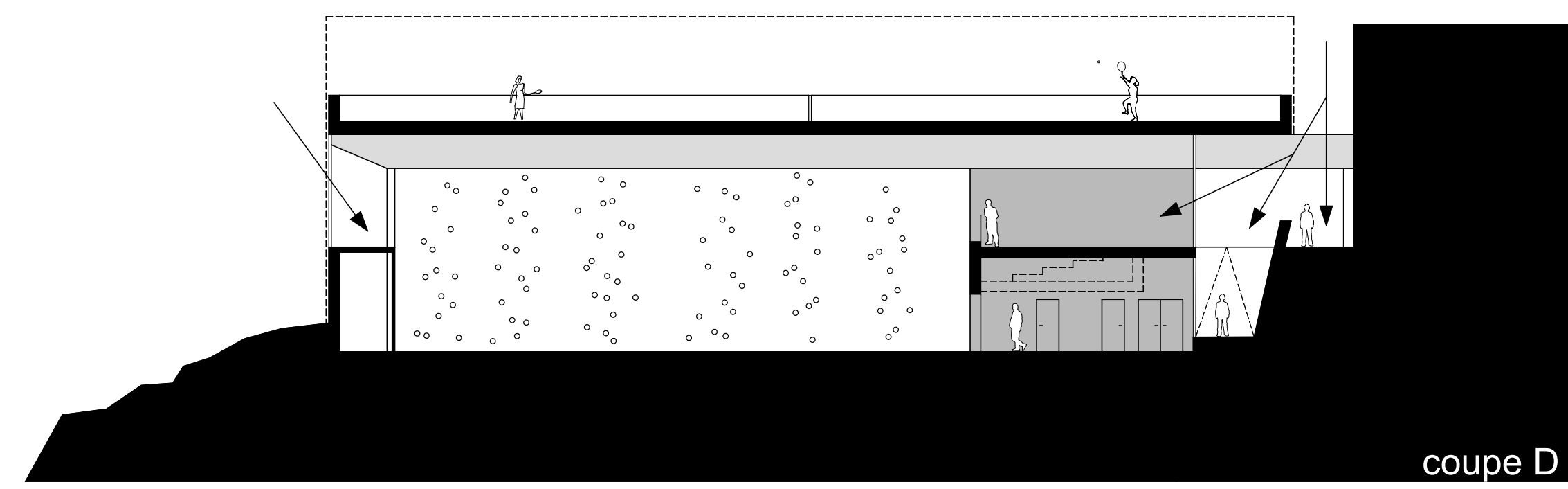
coupe A



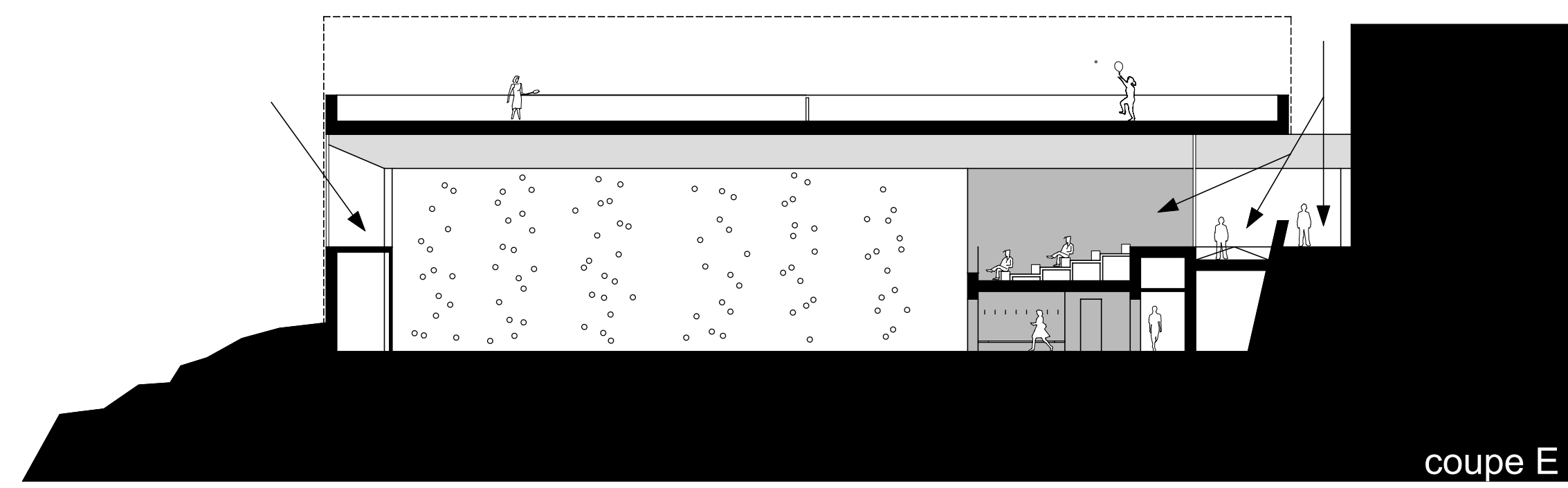
coupe B



coupe C



coupe D



coupe E

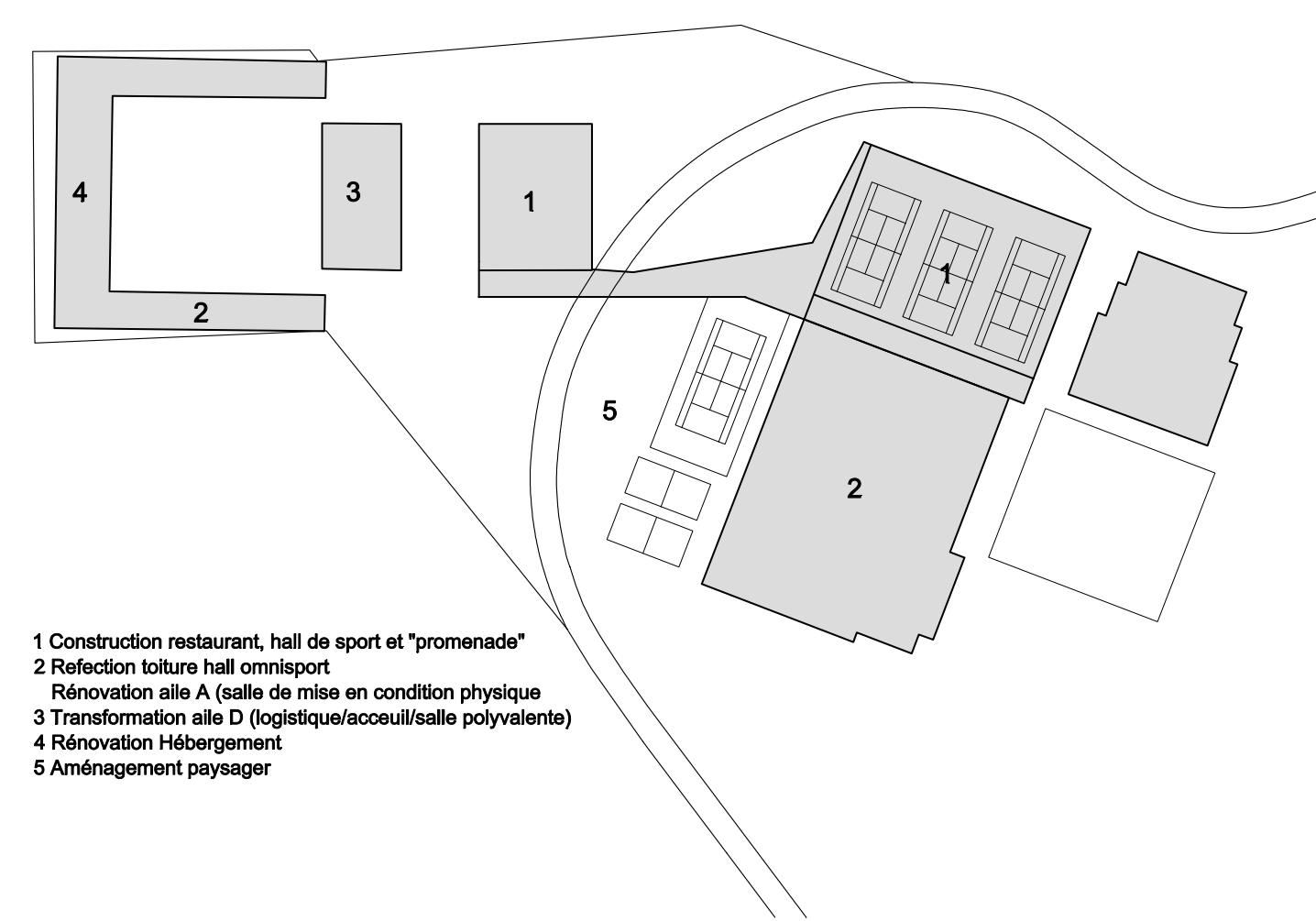
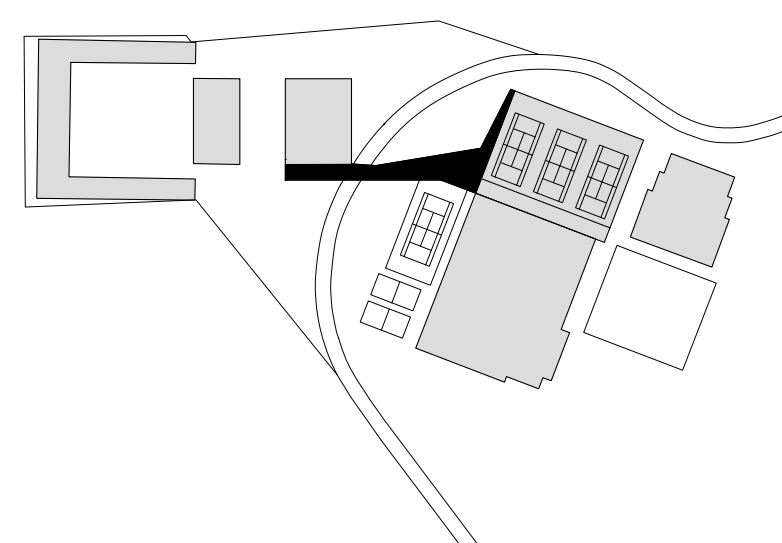


"Shift" Richard Serra

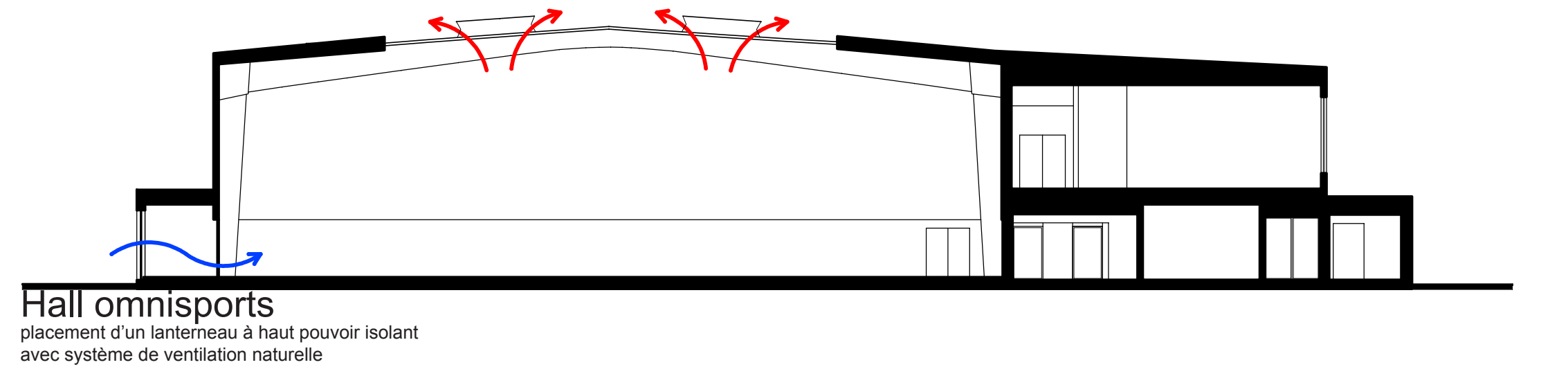
RCS



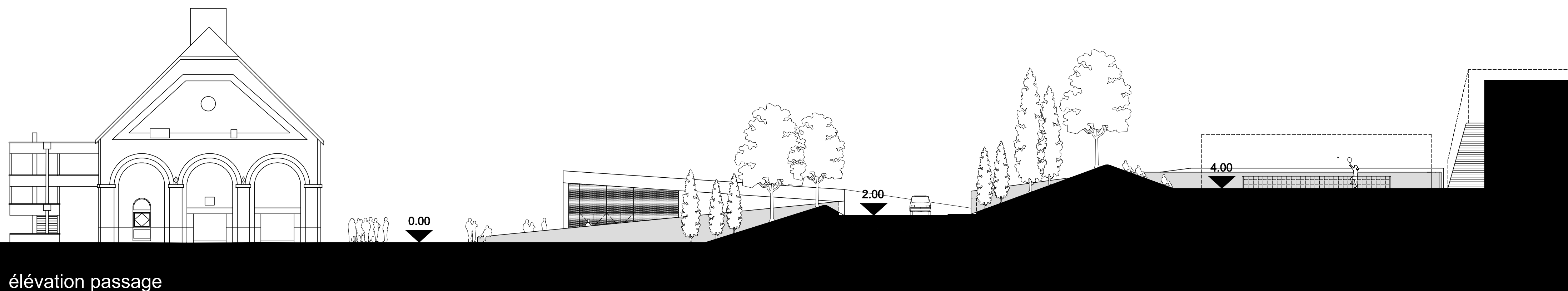
Proposition d'intervention d'artiste Nicolas Kozak



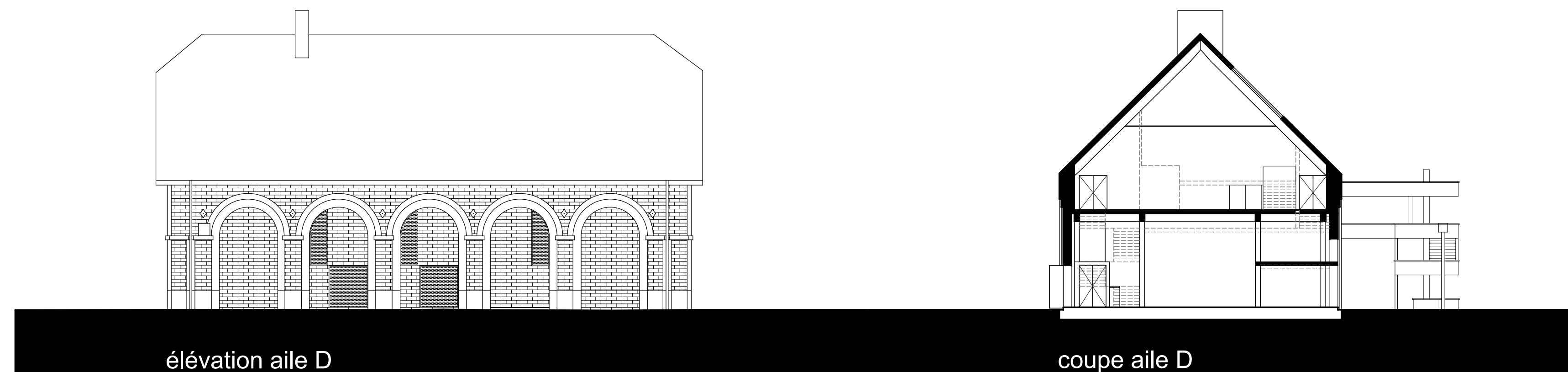
- 1 Construction restaurant, hall de sport et "promenade"
- 2 Réfection toiture hall omnisports
- 3 Révision aile A (aile de mise en condition physique)
- 3 Transformation aile D (logistique/acoustique polyvalente)
- 4 Révision Hébergement
- 5 Aménagement paysager



Hall omnisports  
placement d'un lanterneau à haut pouvoir isolant  
avec système de ventilation naturelle



élévation passage



élévation aile D

coupe aile D