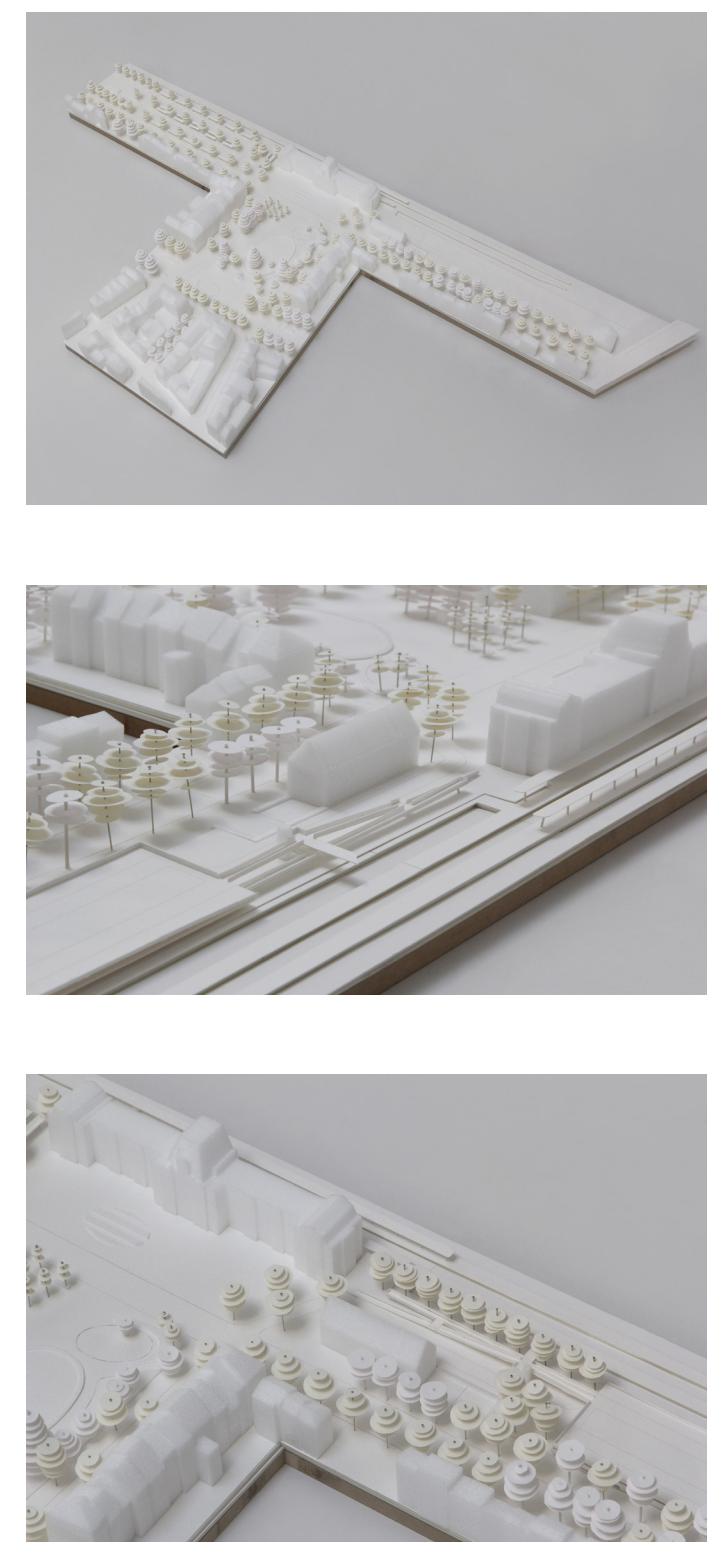
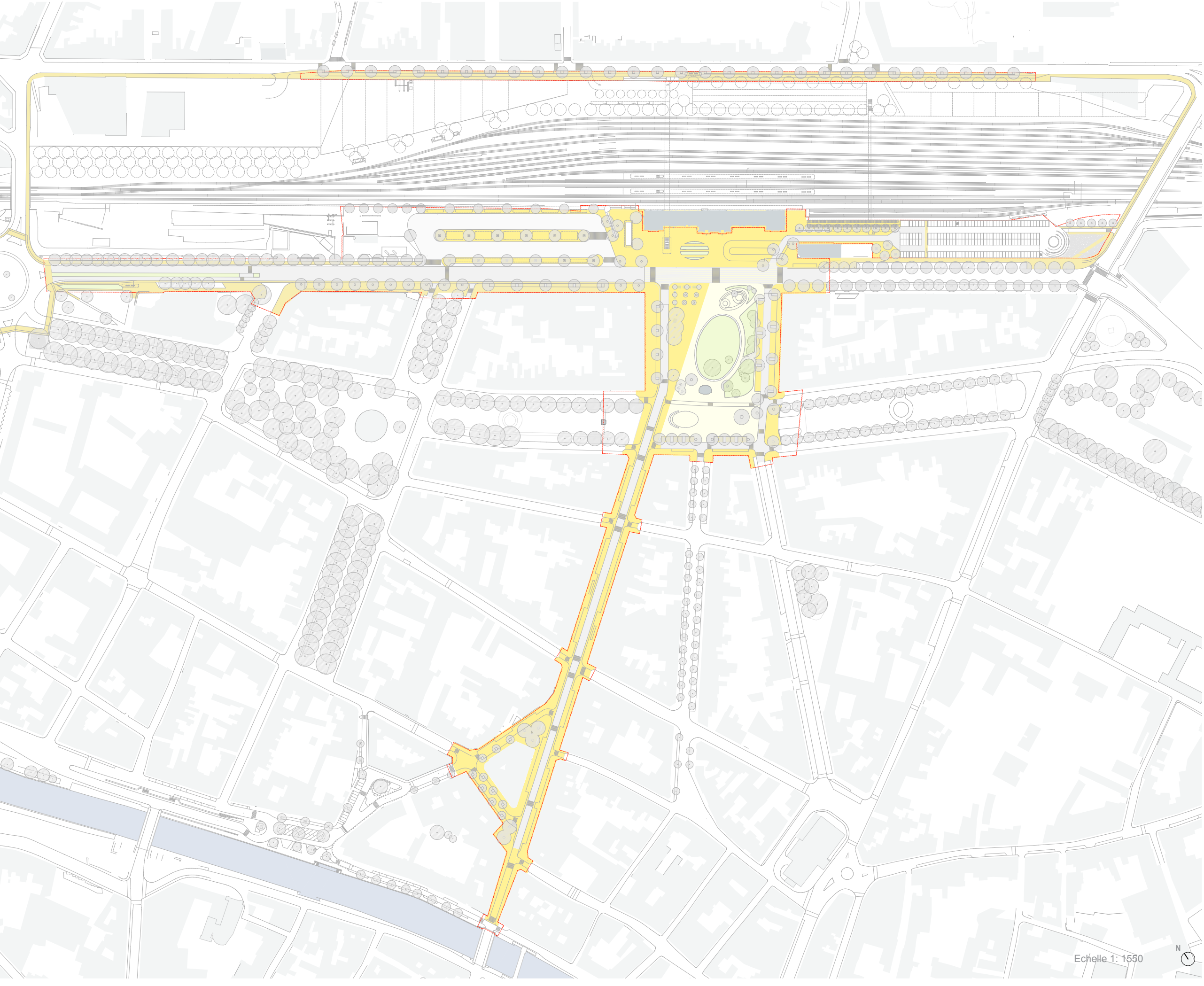


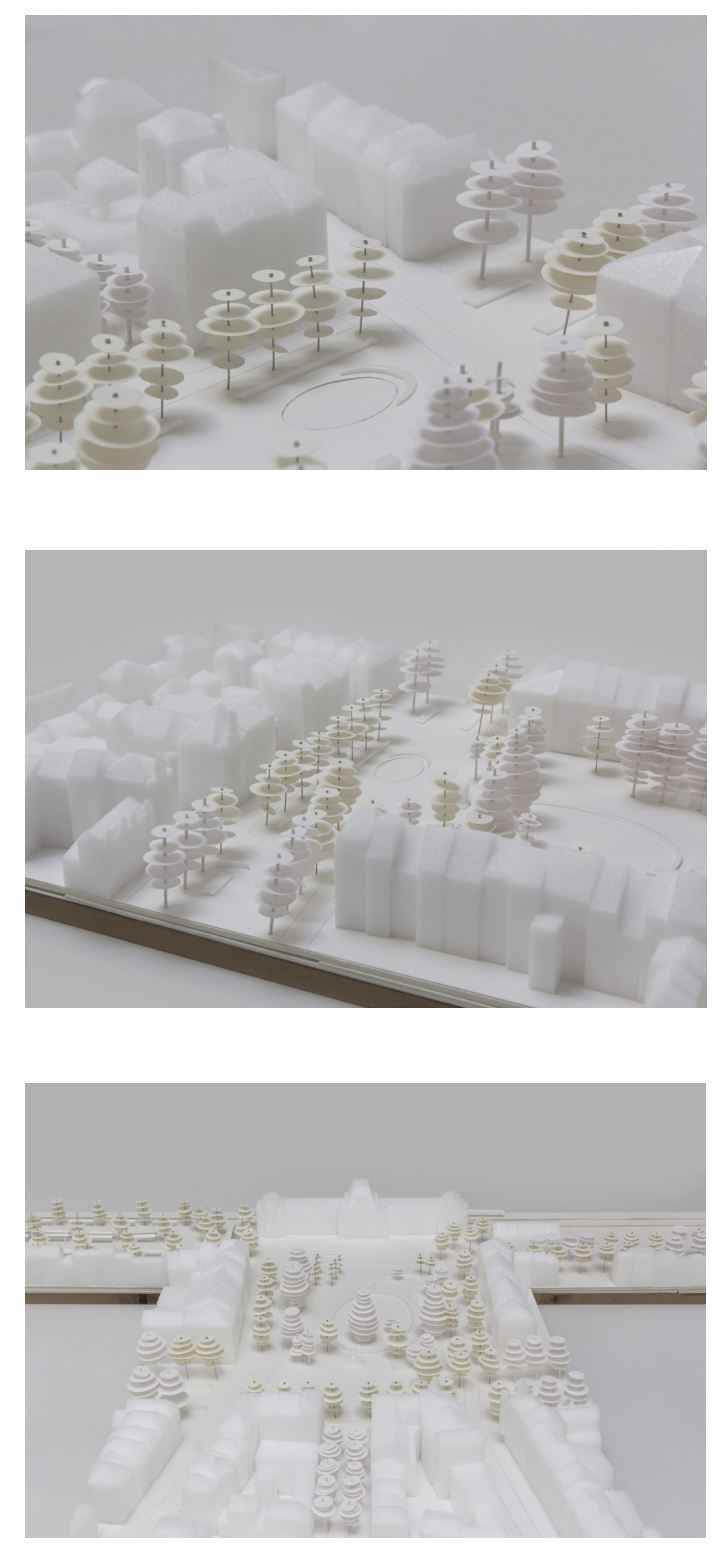
Un paysage urbain restructuré, une gare paysagère.



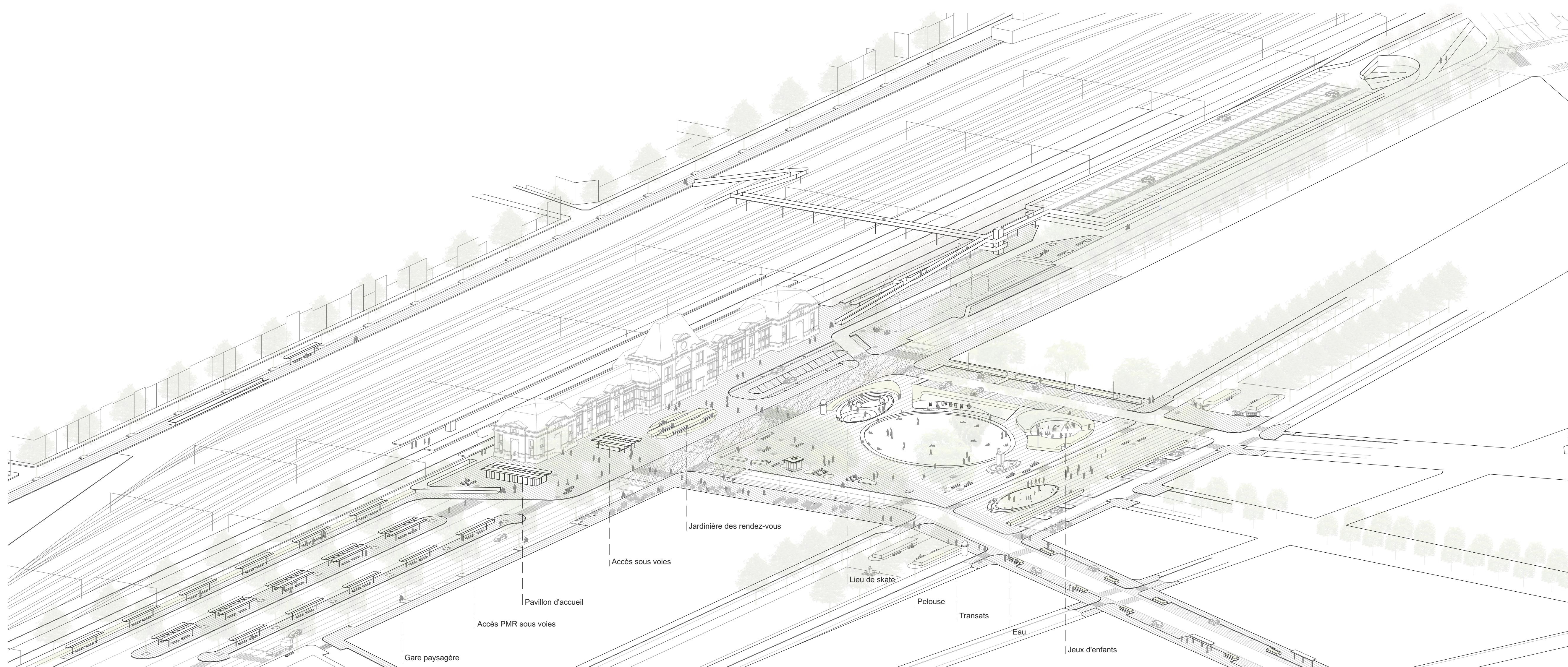
- Plantations**
- Arbre existant
 - Arbre classé / Tuteur / Grillage
 - Grillage anti-éclaboussure
 - 01. Boulevard plantés - Platanes
 - 02. Lignes des masses SDCB arbres - Titils
 - 03. Passerelle paysagère - Merisiers
 - 04. Tronçon paysagère / Sous-voies parkings - Chênes / Zelkova / Titils
 - 05. Passage large vers les Boulevards - Corchons
 - 06. Façade Est et Ouest de la gare - Chênes / Zelkova / Titils
 - 07. Esplanade paysagère / Est de la gare - Eucalyptus / Platanes
 - 08. Continuité des Boulevards plantés - Titils / Chênes
 - 09. Structuration paysagère de la rue Royale - Buis / Jaspier
 - 10. Jardinières plantées tulipes rouges en saison
 - 11. Placettes arborées - Sapins de Nord / Cedres
 - 12. Continuité de la rue du Beccouste / Parking planté - Fritres



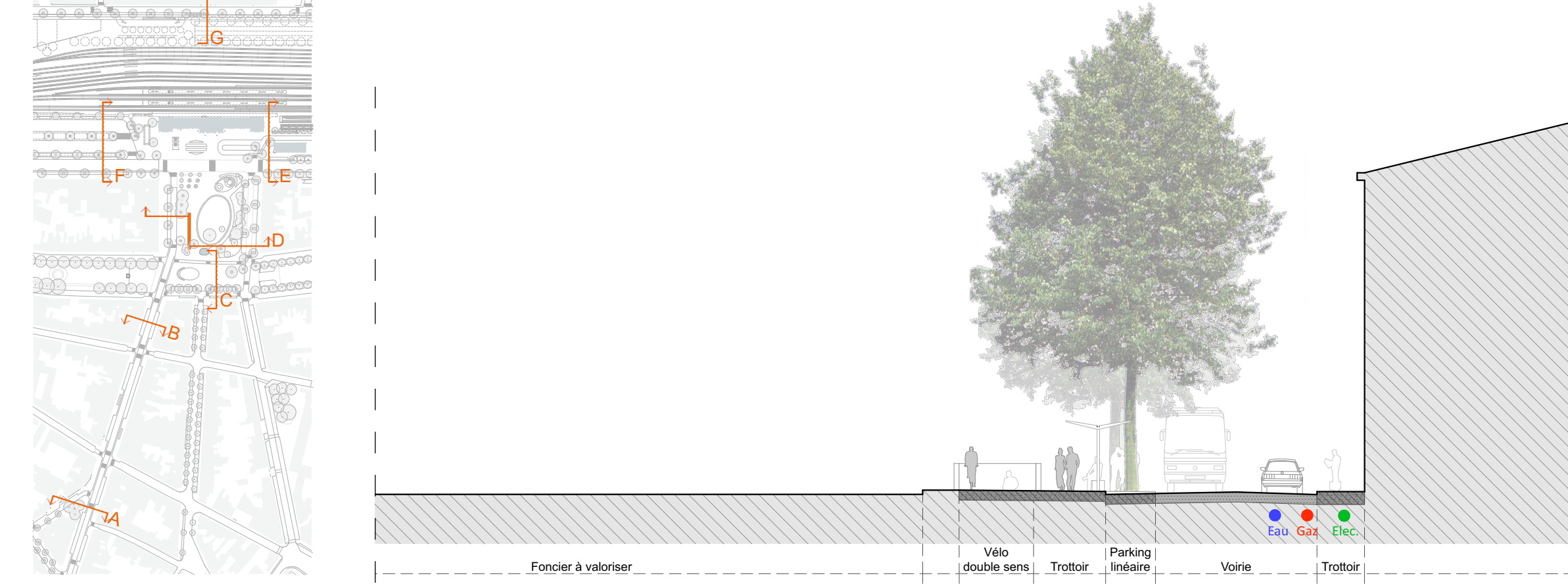
Une promenade activée et intensifiée, connectée et structurée entre le quartier cathédral et l'intermodalité urbaine.



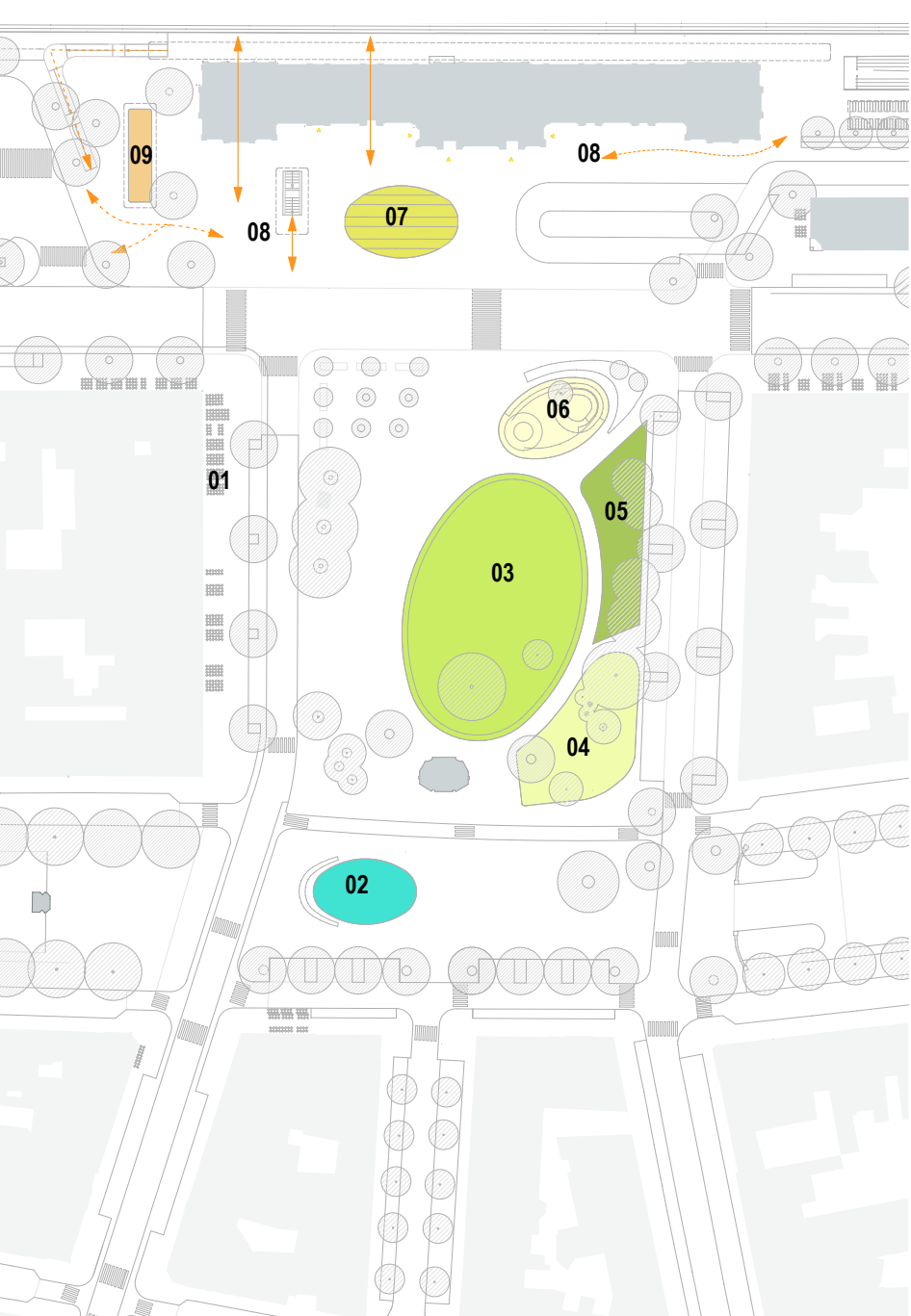
- Modes doux - matérialité**
- Flux modes doux / Trottoirs, pistes cyclables, stationnement
 - Plan de terre
 - Surface totale des parcs existants récupérés - 71% du projet
 - Esplanade des jardins
 - Date de plant. 2020
 - Travées des Boulevards
 - Platanes arborés
 - Flux verticaux et horizontaux / Voies
 - Ravèglement hydrocarboné structuré (qualité acoustique et respect des budgets)
 - Date des bus
 - Ravèglement en béton



Coupe DD - Place Crombez Echelle 1:200

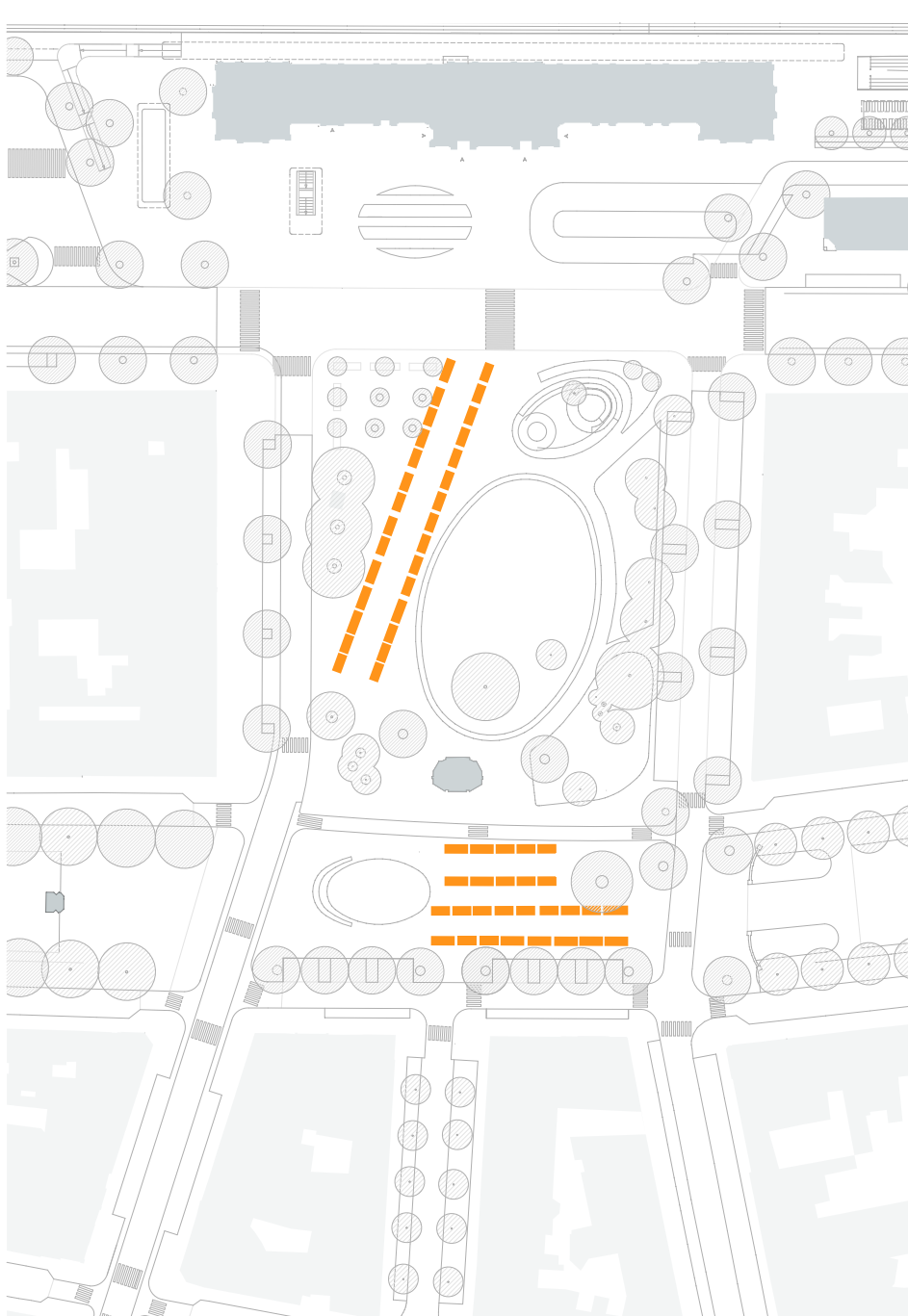


Coupe GG - Boulevard Eisenhower Echelle 1:200



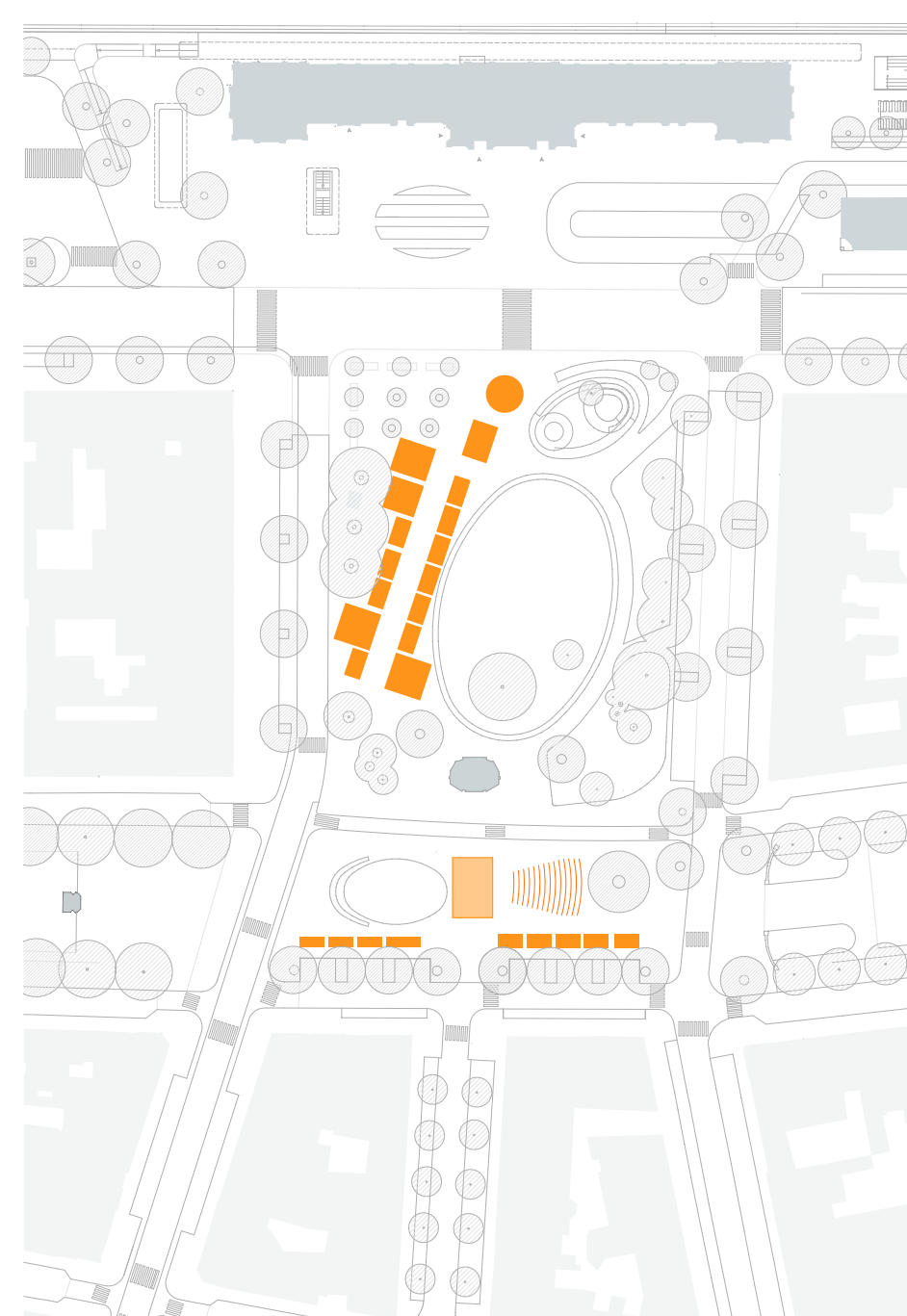
L'esplanade des jardins : usages quotidiens.

- 01. S'installer à la terrasse d'un café, de la pâtisseries Quercy d'un restaurant
- 02. Regarder, toucher, entendre l'eau sur les traces de l'histoire
- 03. Profiter de la grande place disponible avant de prendre son train
- 04. Jouer entre les arbres, dans la plaine de jeux
- 05. Se reposer sur un transect au calme sous les feuillages et admirer le soleil couchant
- 06. S'installer dans un petit amphithéâtre protégé du trafic, à l'ombre du drapeau
- 07. S'asseoir dans une grande jardinière devant la gare, s'y donner rendez-vous
- 08. Accéder à l'intermodalité et aux services de la Gare
- 09. S'installer sur les Terrains en Commun



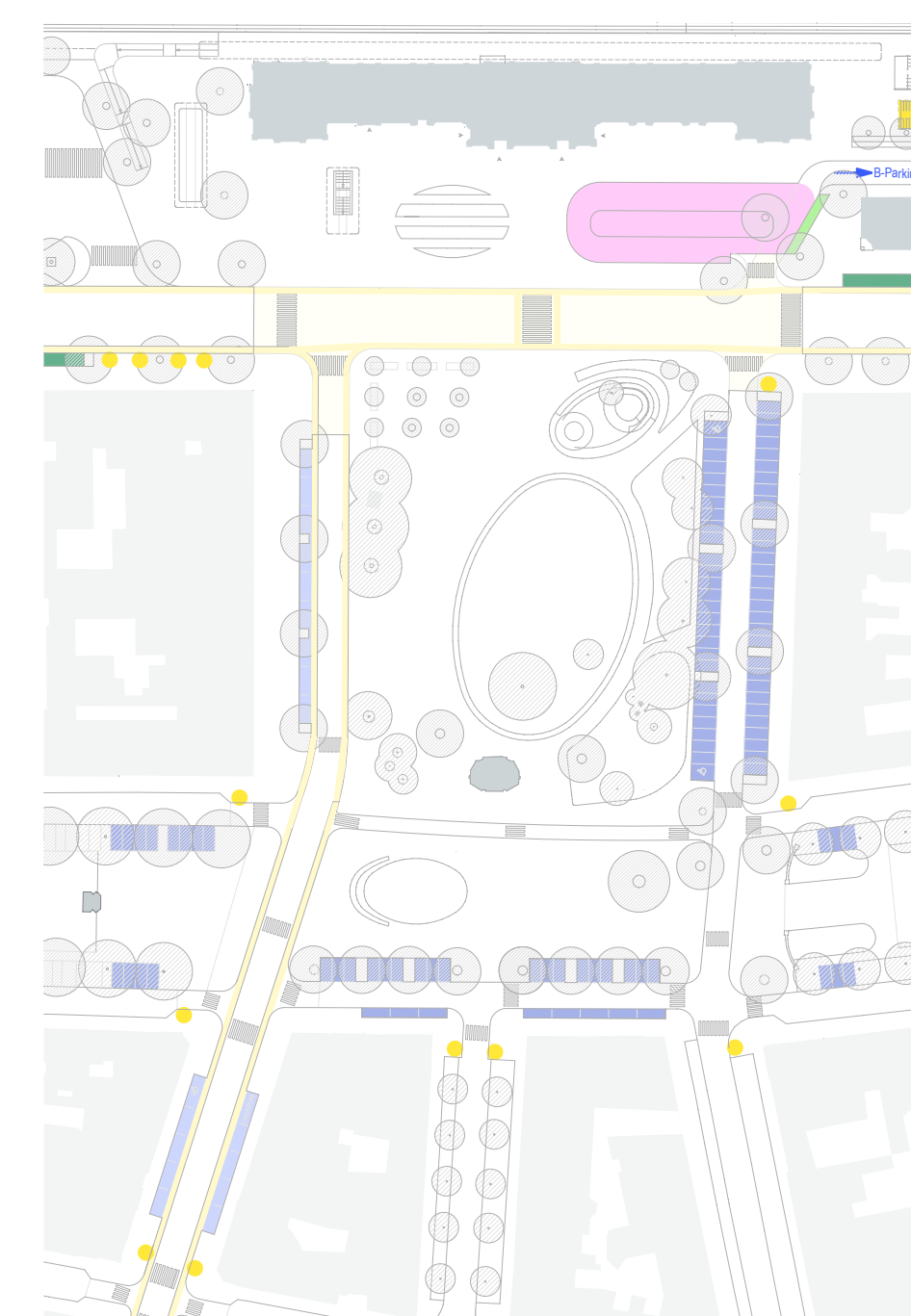
L'esplanade des jardins : usages hebdomadaires.

- Installer la forme, déplacer le marché aux fleurs, installer une scène lors d'événements, organiser des événements conviviaux dans les sous-espaces, permettre l'appropriation par les groupes de citoyens/association des commerçants de la gare...



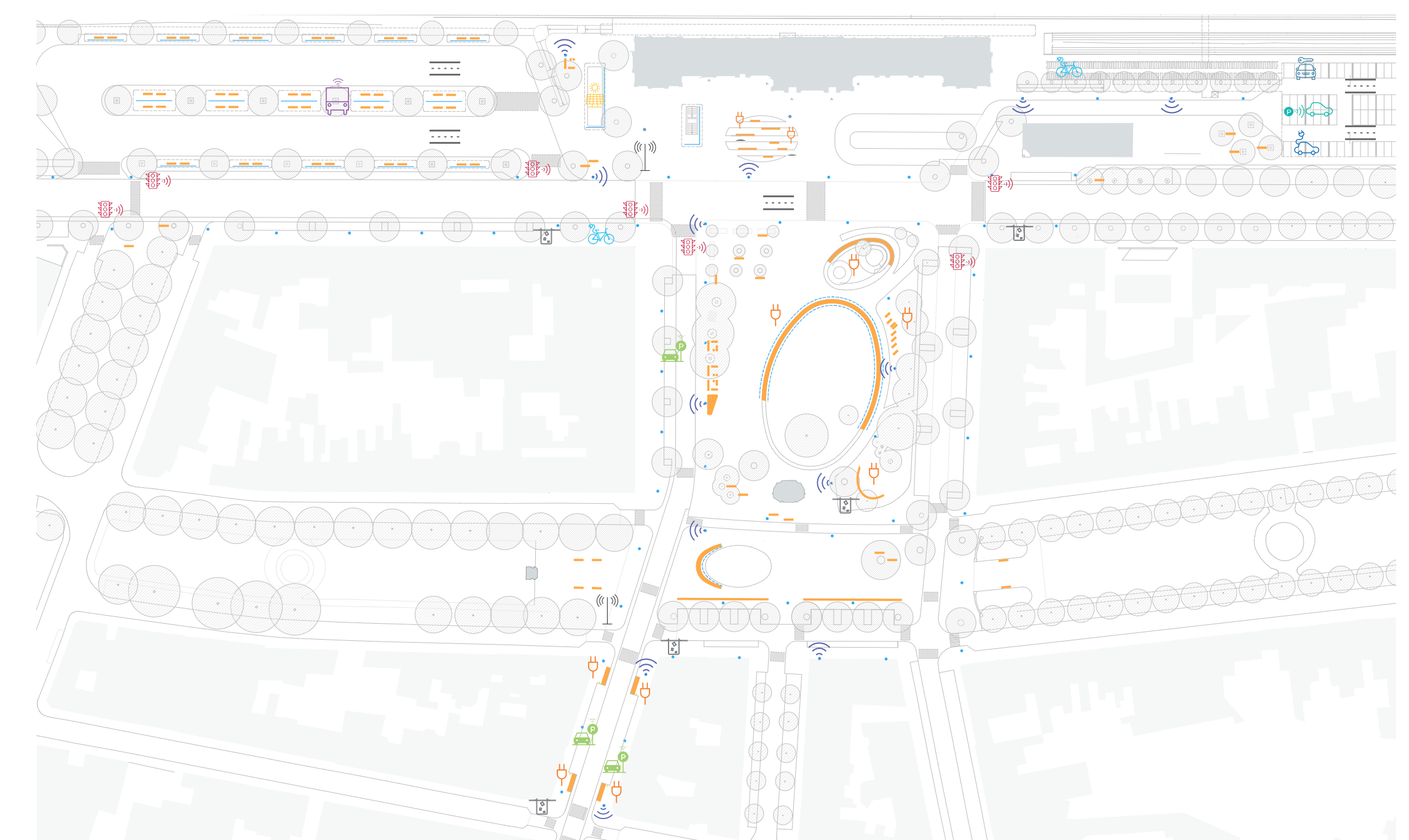
L'esplanade des jardins : usages exceptionnels.

- Installer la forme, déplacer le marché aux fleurs, installer une scène lors d'événements, organiser des événements conviviaux dans les sous-espaces, permettre l'appropriation par les groupes de citoyens/association des commerçants de la gare...



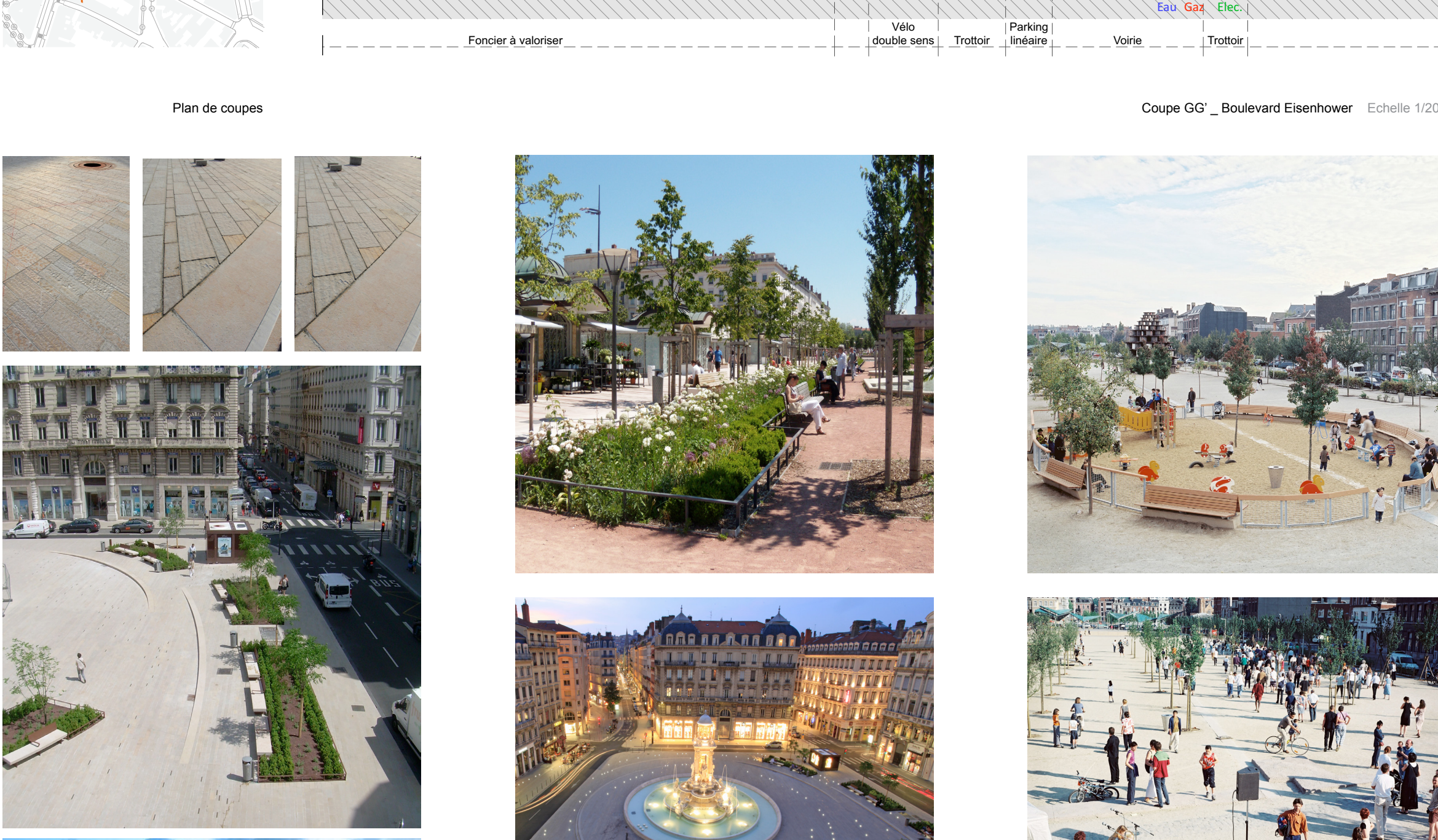
Restructuration du stationnement et priorisation des modes doux.

- Plateau sécurisé
- Piste cyclable marquée
- Parking vélo sécurisé (250p)
- Arrière-voies (vs. bus)
- Parking place Crombez 115p (2 PMR)
- Parking rue Royale
- Parking de court terme à l'axe de rotation des bus
- Garage, installation, contrôle et récupération de la suite et des capots du stationnement vélos
- Station intelligente et une signalétique dynamique
- Moto
- Drop-off
- Taxis
- 8 parking auto, 200 + 500 emplacements
- Motocyclette
- Zone de livraison / livraison courte durée
- Changement de mode de transport
- Autobus
- Voiture électrique
- Voitures partagées
- Partage intelligent / partage au sol
- Flux intelligents / Signalisation dynamique
- Garage de stockage, entretien et entretien
- Borne interactive / Lieu de rencontre
- Compteur
- Profil intelligent
- Production photovoltaïque
- Stationnement intelligent
- B-Parking connecté



Une ville connectée pionnière au service de l'usager.

- Éclairage (postes)
- Éclairage architectural des avenues (sous 100%)
- Éclairage soulignant les formes de l'espace
- Éclairage équipé LED (IP)
- Flux
- Flux connectés
- Care des bus intelligents
- Vie électrique
- Voiture électrique
- Voitures partagées
- Partage intelligent / partage au sol
- Flux intelligents / Signalisation dynamique
- Garage de stockage, entretien et entretien
- Borne interactive / Lieu de rencontre
- Compteur
- Profil intelligent
- Production photovoltaïque
- Stationnement intelligent
- B-Parking connecté



Projet J. Osty / Projet Baumanns-Deffert