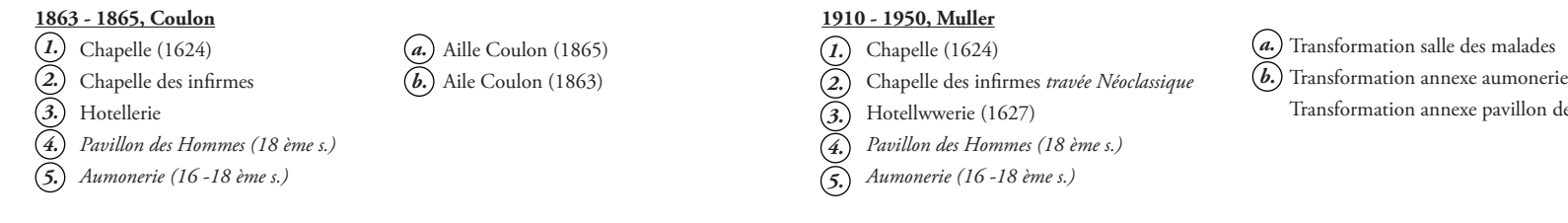
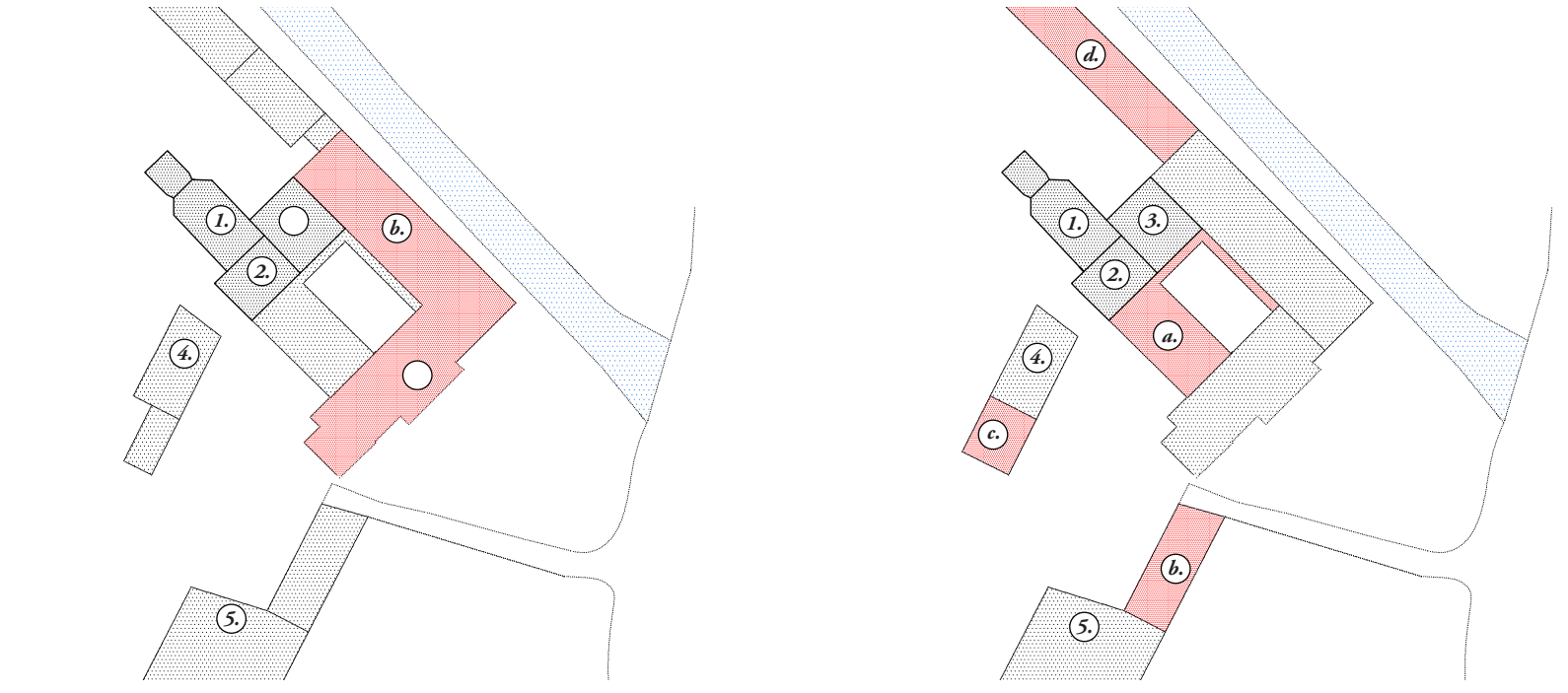
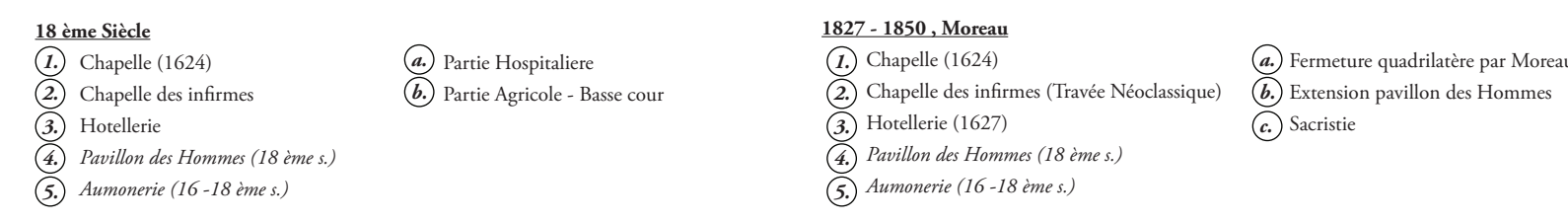
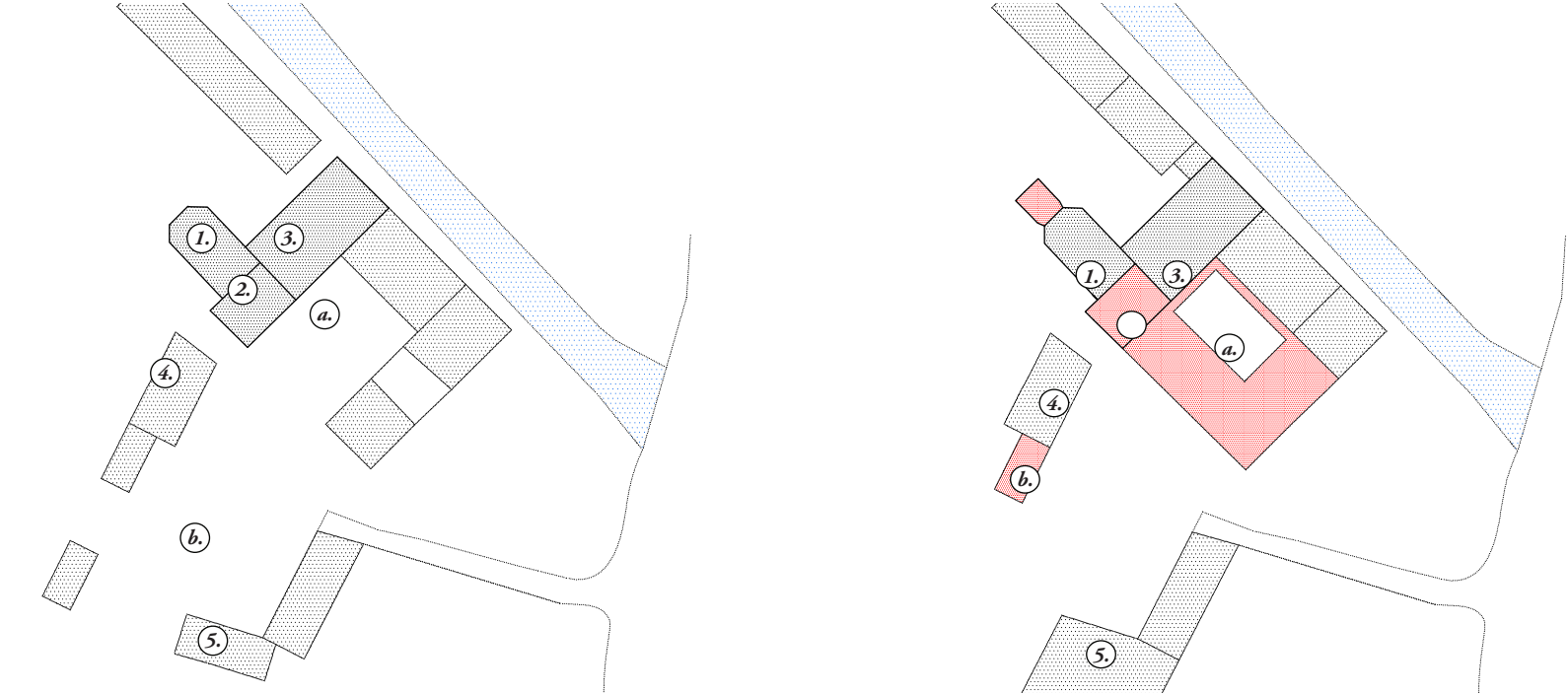


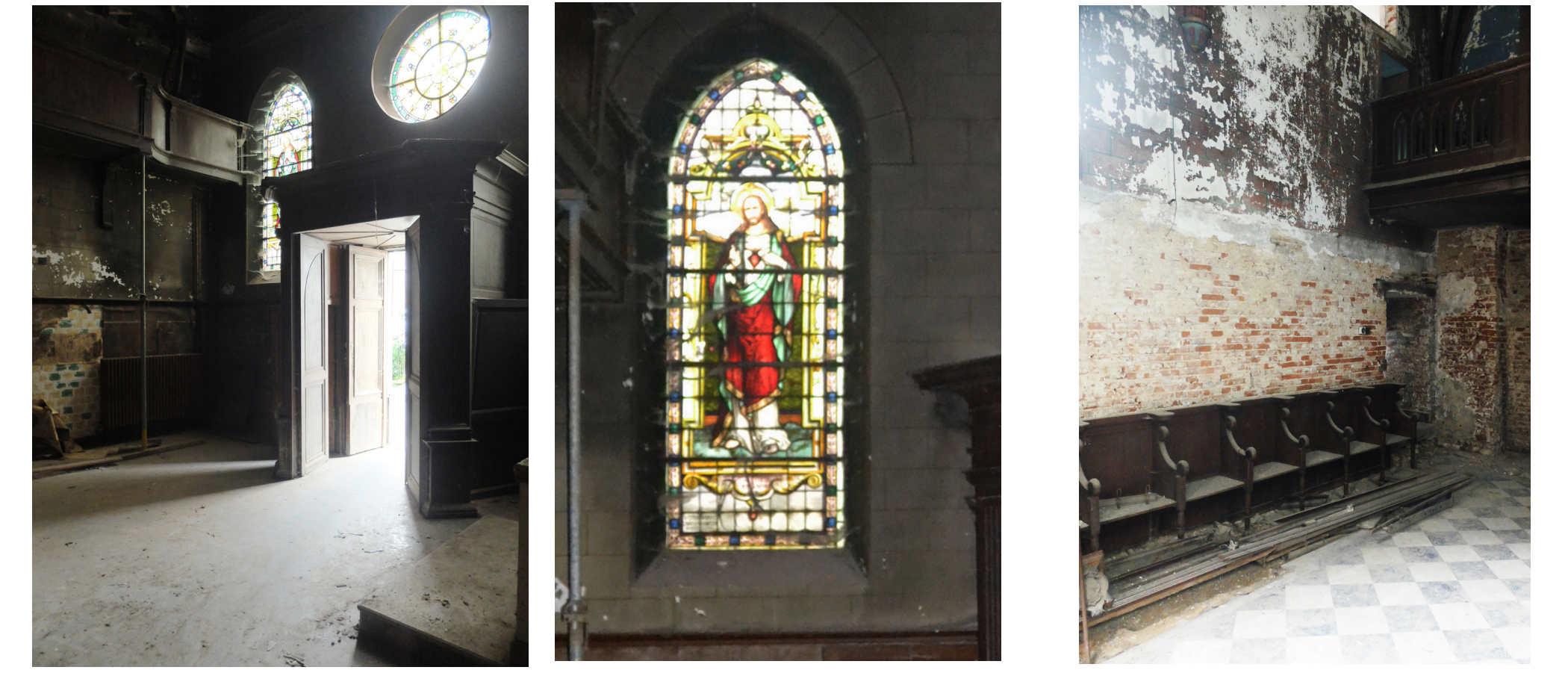
ANALYSE PATRIMONIALE



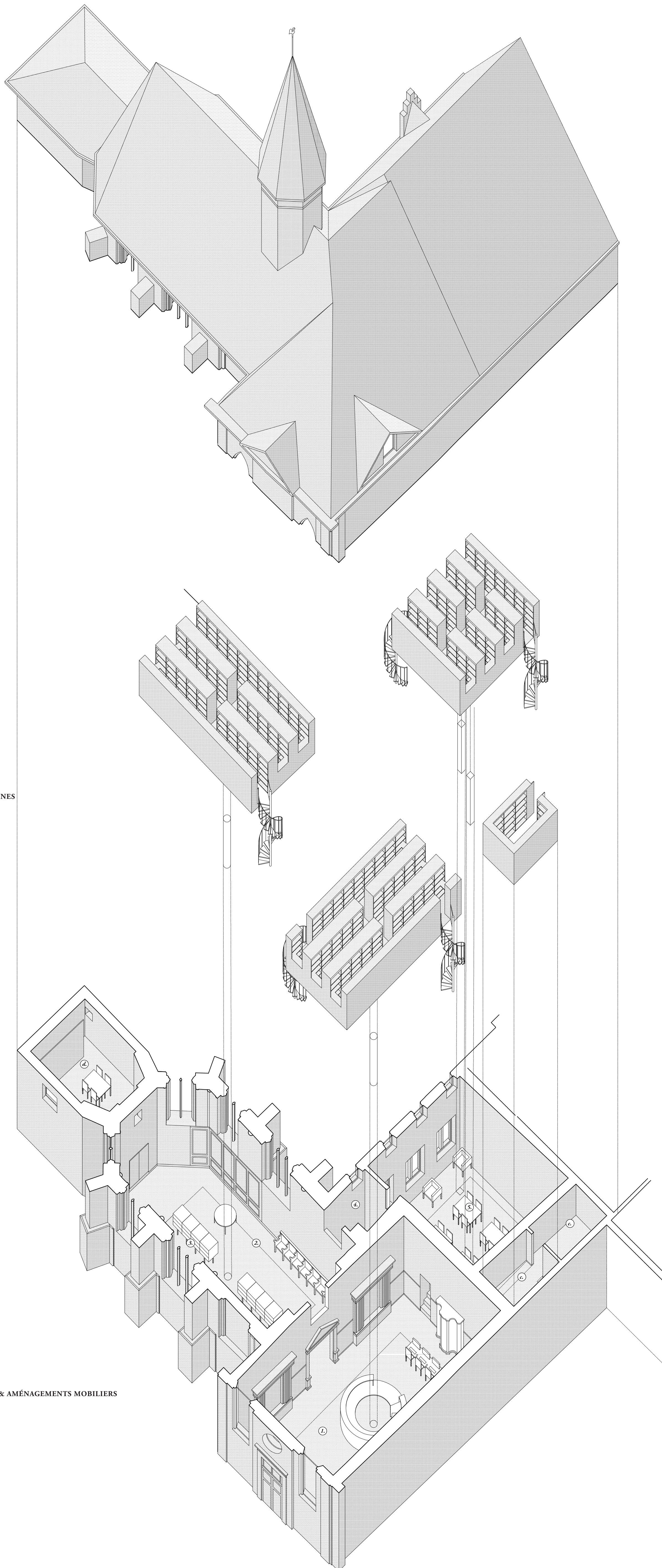
ÉVOLUTION HISTORIQUE DU SITE



ÉLÉMENTS DE VALEUR HISTORIQUE PRÉSERVÉS



INTERVENTIONS ARCHITECTURALES



INTERVENTIONS CONTEMPORAINES

ESPACES EXISTANTS RESTAURÉS & AMÉNAGEMENTS MOBILIERS

- 1 Espace d'accueil
- 2 Sections jeunesse
- 3 Section adultes
- 4 Espace informatique
- 5 Salle de lecture / Espace polyvalent
- 6 Réserve
- 7 Espace personnel

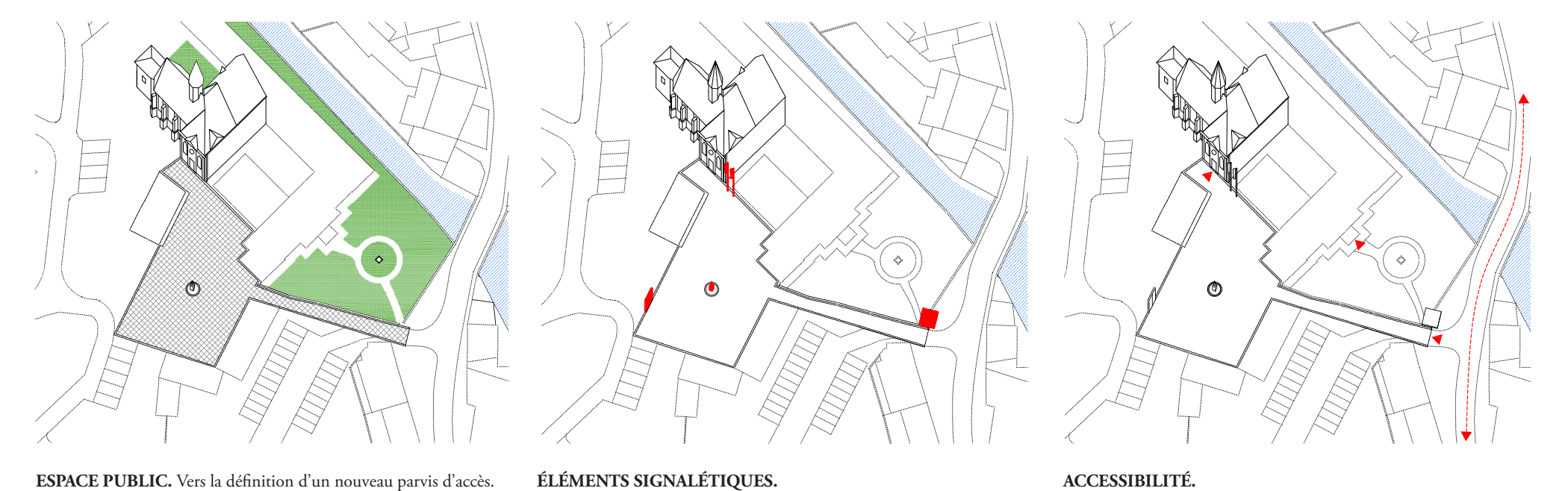
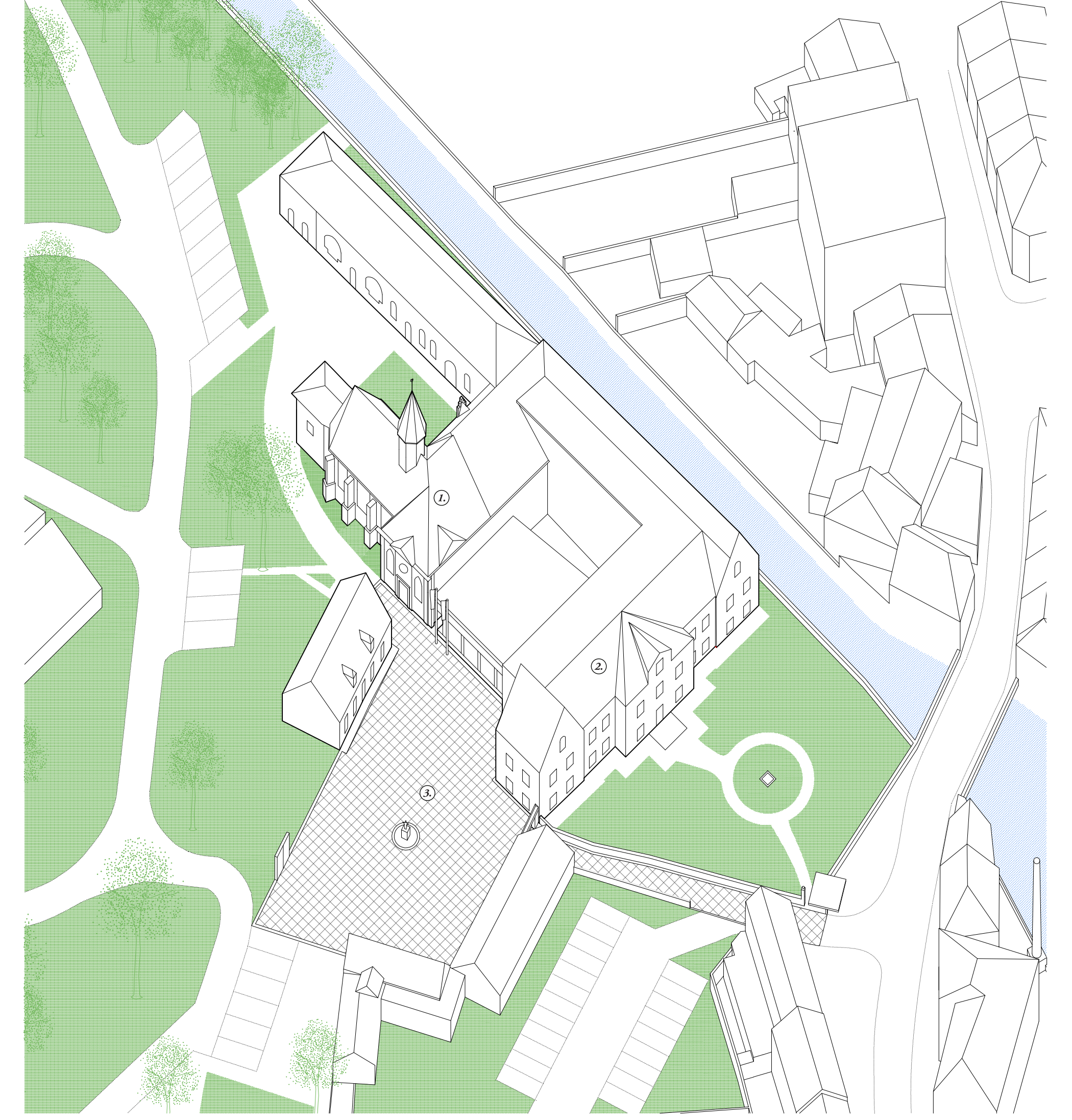
PHILOSOPHIE DE RESTAURATION

Préserver la richesse de les marques et du temps et valoriser un patrimoine qui a traversé des siècles



INTENTIONS URBANISTIQUES

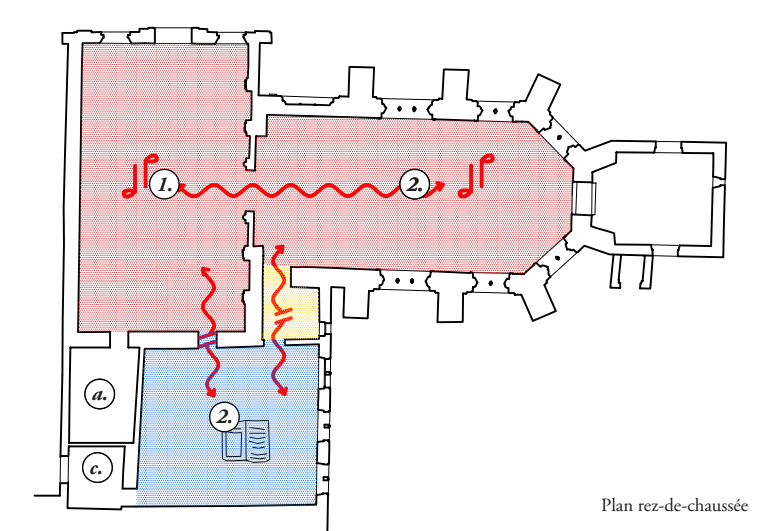
Rendre au site une meilleure lisibilité et créer des liens entre les bâtiments de l'ancien hospice



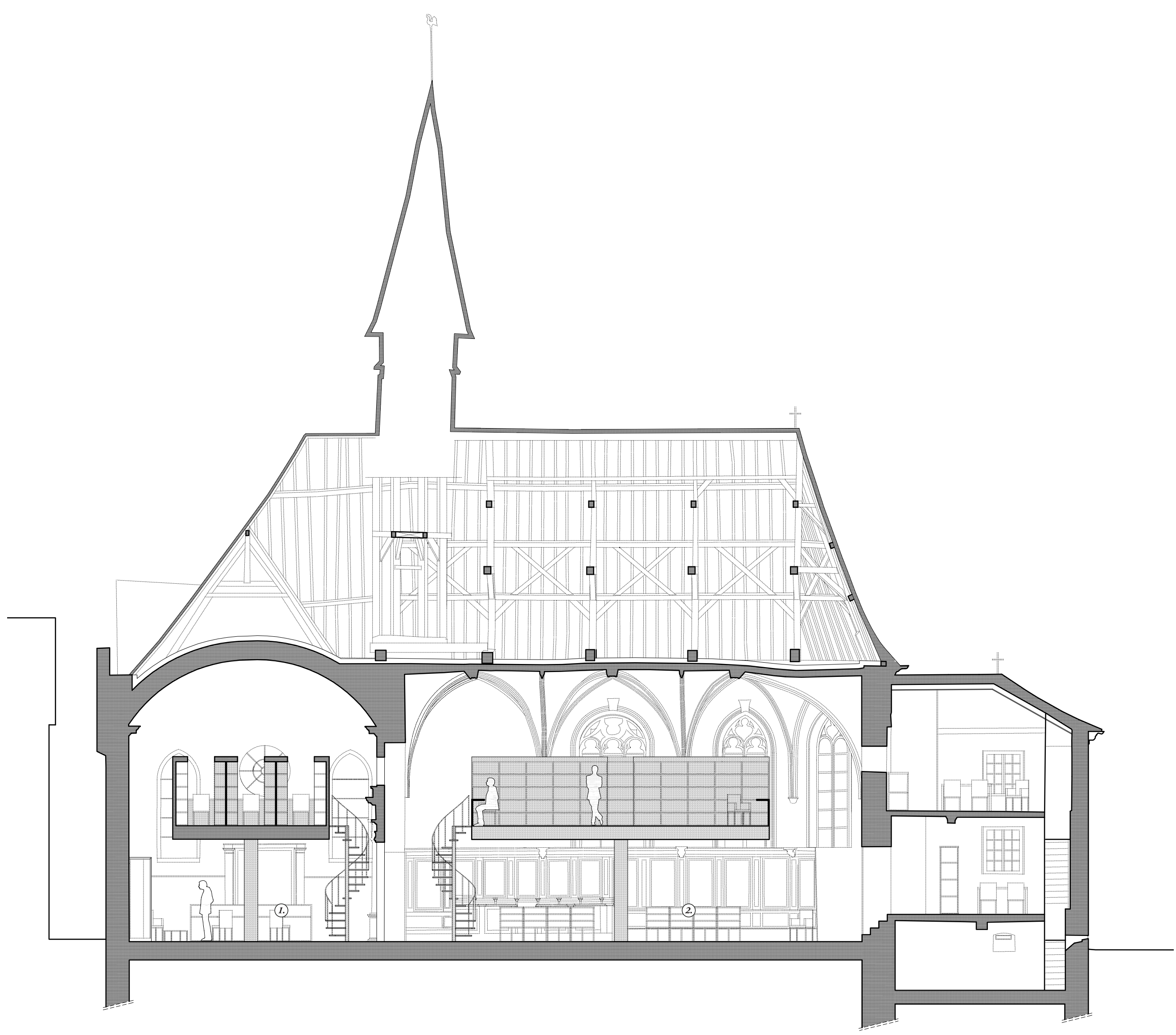
«PERMANENCE / NON-PERMANENCE»



RÉPARTITION PROGRAMME / ESPACES EXISTANTS

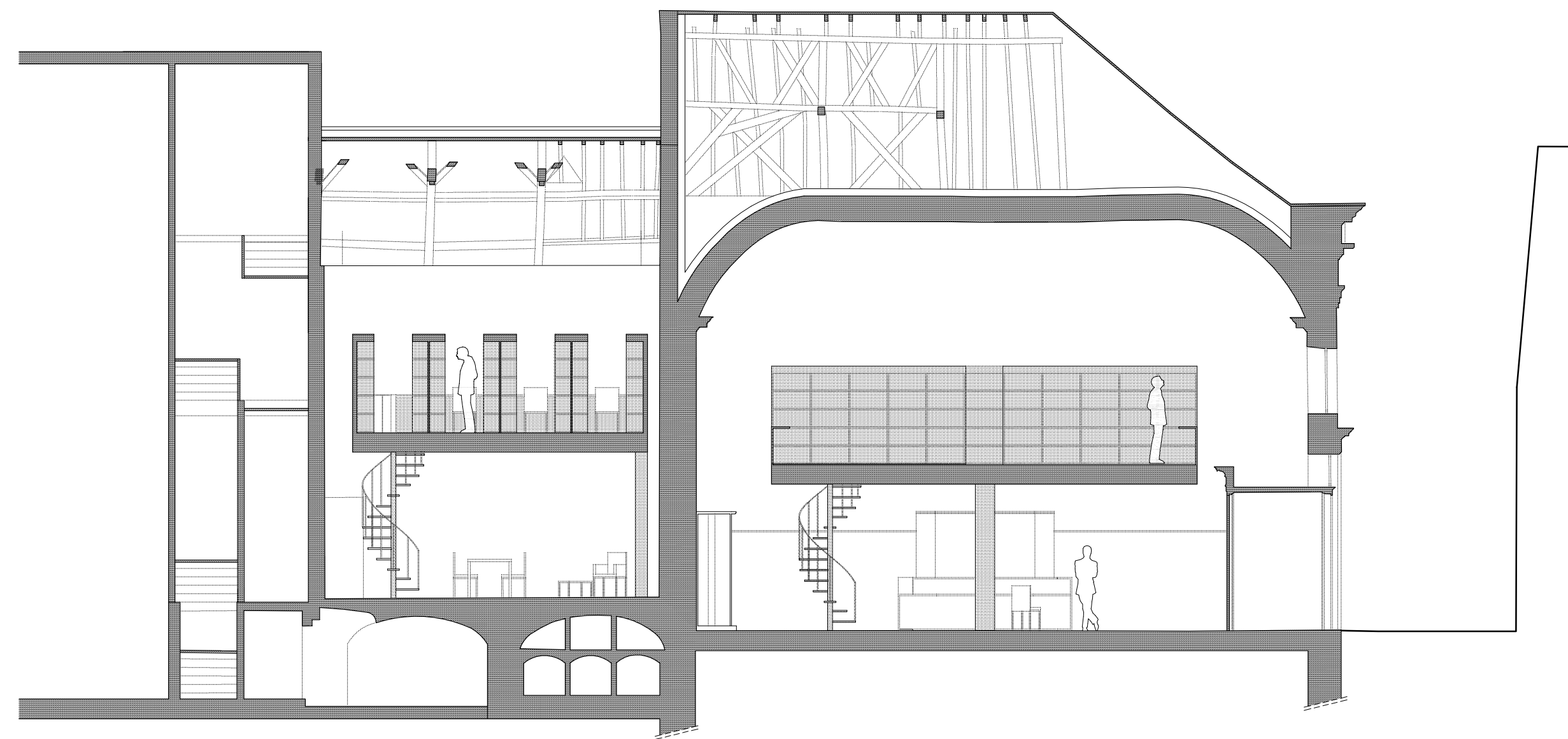






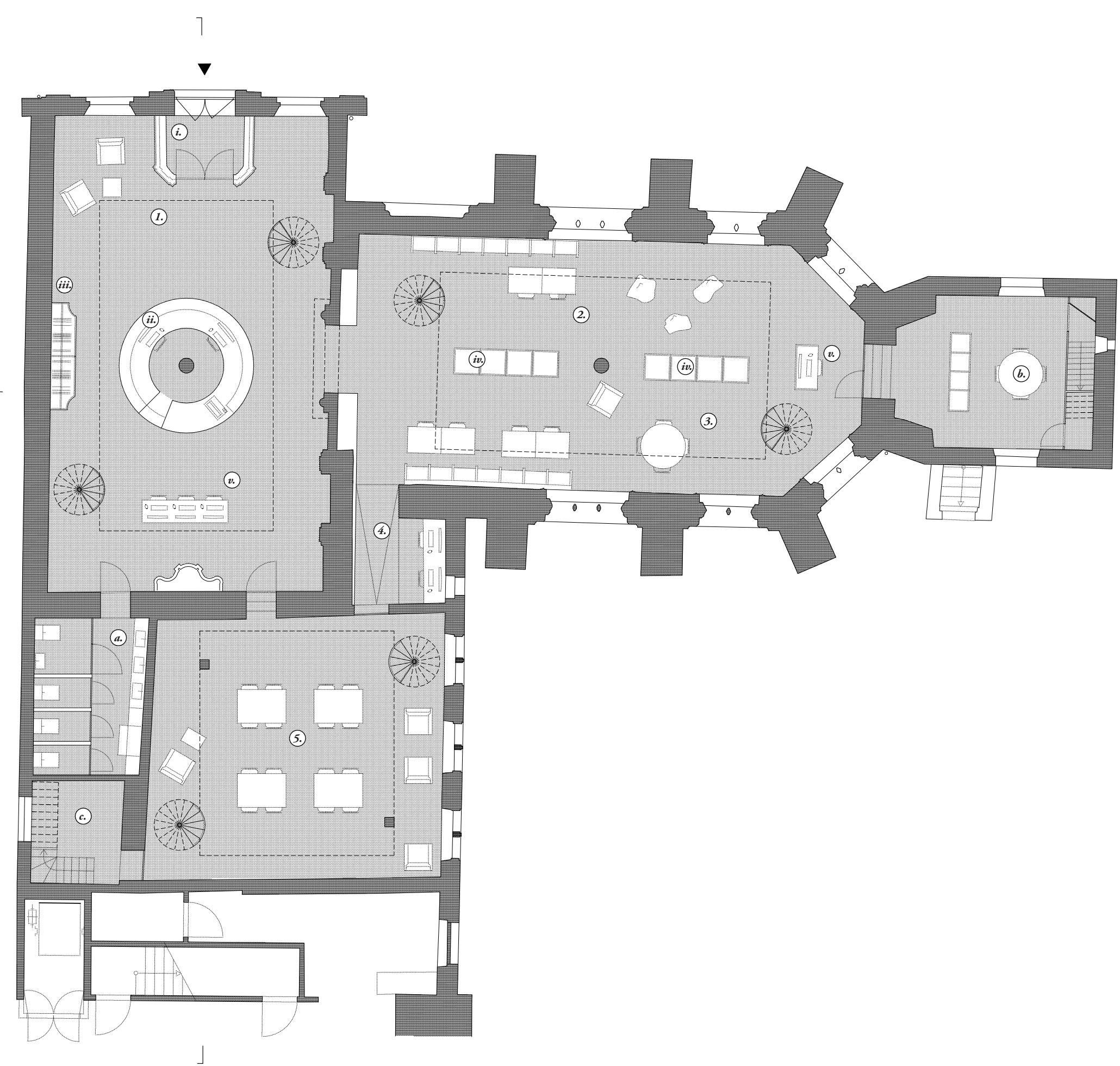
COUPE LONGITUDINALE - ESPACE D'ACCUEIL ET SECTIONS « JEUNESSE & ADULTES »

- ① Espace d'accueil
- ② Sections « Jeunesse » et « Adultes »
- ③ Salle de lecture / Espace polyvalent
- ④ Sanitaires
- ⑤ Local administration
- ⑥ Réserve
- ⑦ Local personnel
- ⑧ Local technique



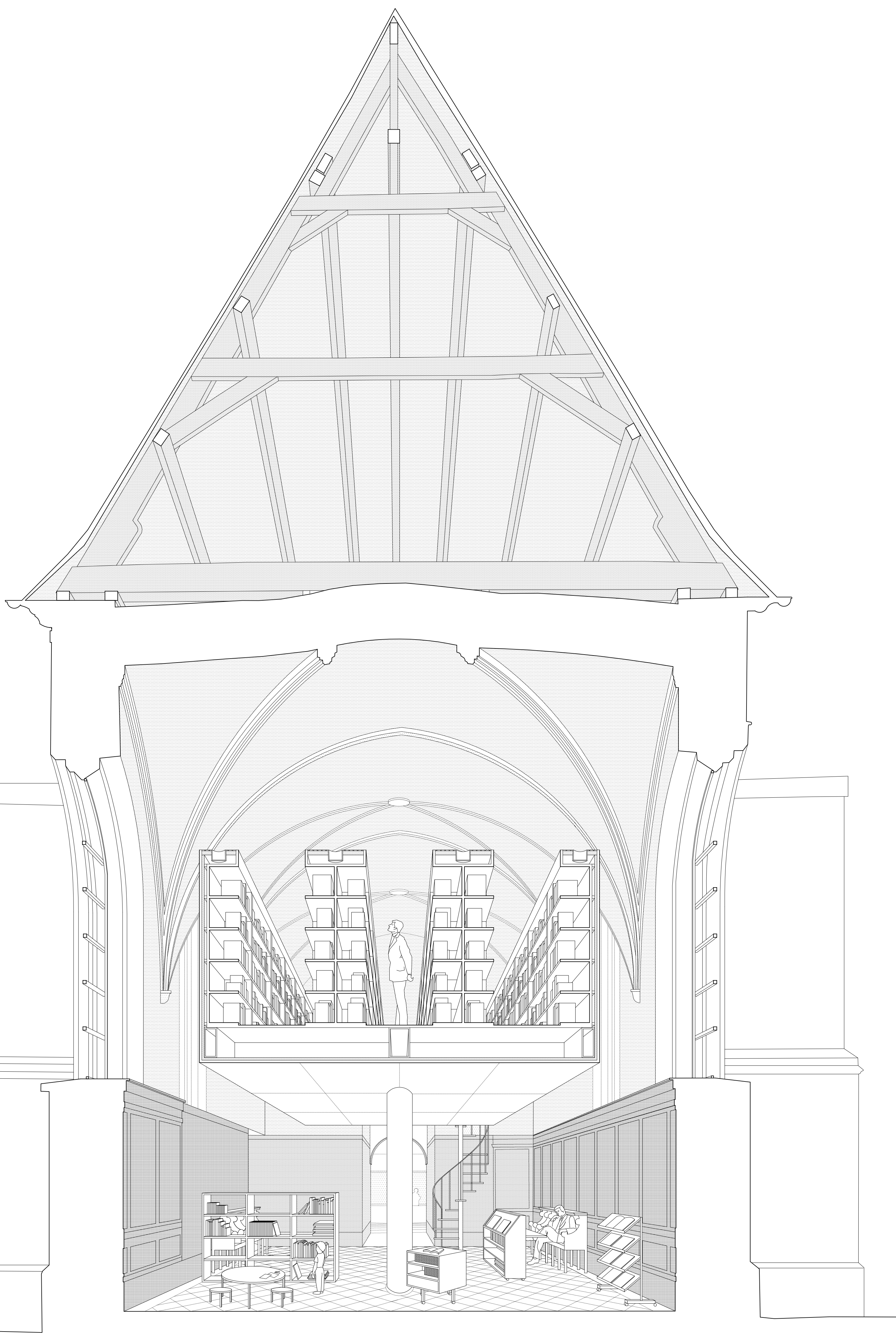
COUPE TRANSVERSALE - SALLE DE LECTURE ET ESPACE D'ACCUEIL

- ① Espace d'accueil
- ② Sections « Jeunesse » et « Adultes »
- ③ Salle de lecture / Espace polyvalent
- ④ Sanitaires
- ⑤ Local administration
- ⑥ Réserve
- ⑦ Local personnel
- ⑧ Local technique

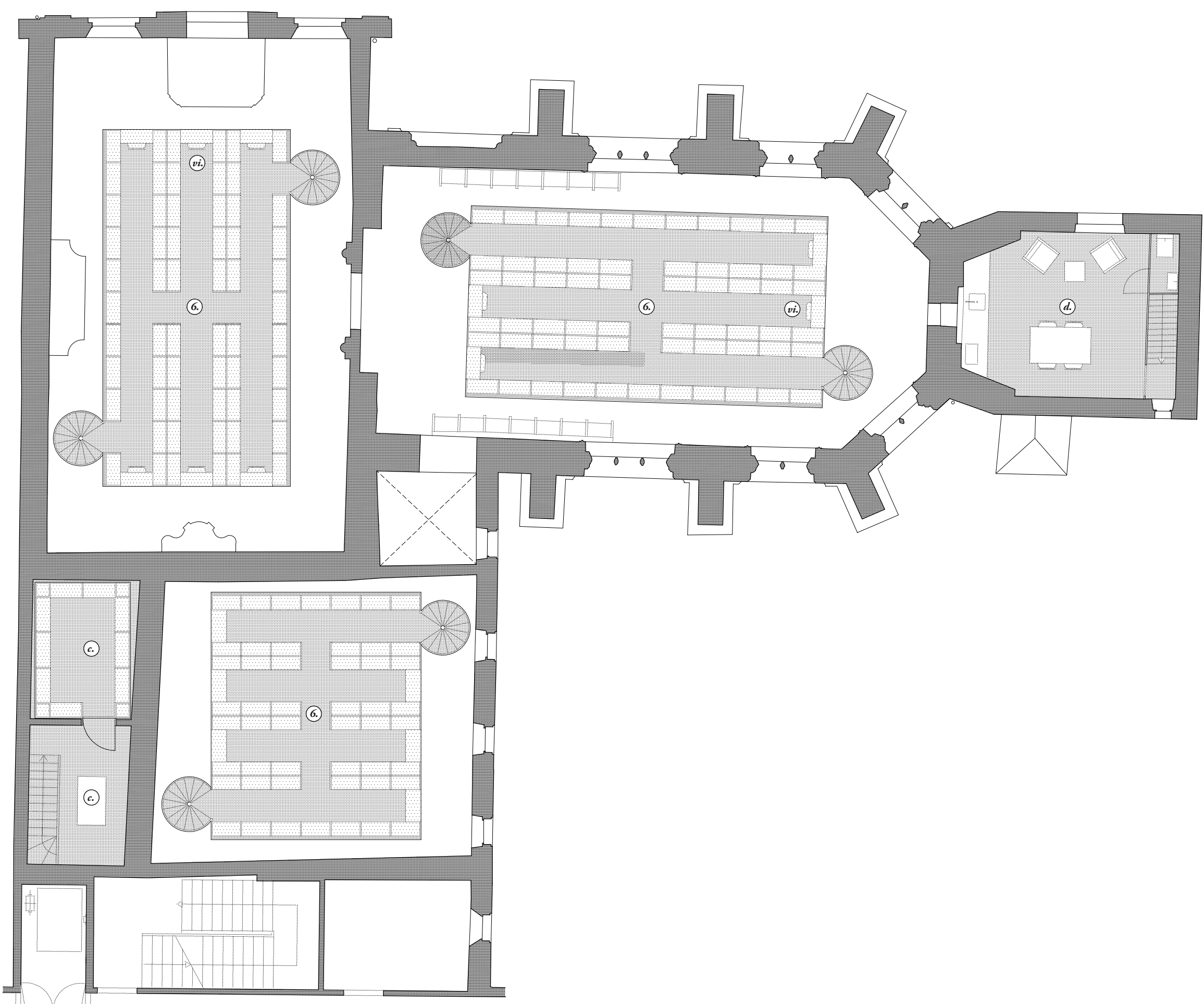


PLAN REZ DE CHAUSSEE

- ① Espace d'accueil
- ② Sections « Jeunesse »
- ③ Sections « Adultes »
- ④ Espace informatique
- ⑤ Salle de lecture / Espace polyvalent
- ⑥ Sanitaires
- ⑦ Local administration
- ⑧ Réserve
- ⑨ Local personnel
- ⑩ Sac / Passerelle
- ⑪ Compteur d'accueil
- ⑫ Vestibule
- ⑬ Espace ménage / Réfectoire
- ⑭ Système informatique mobile



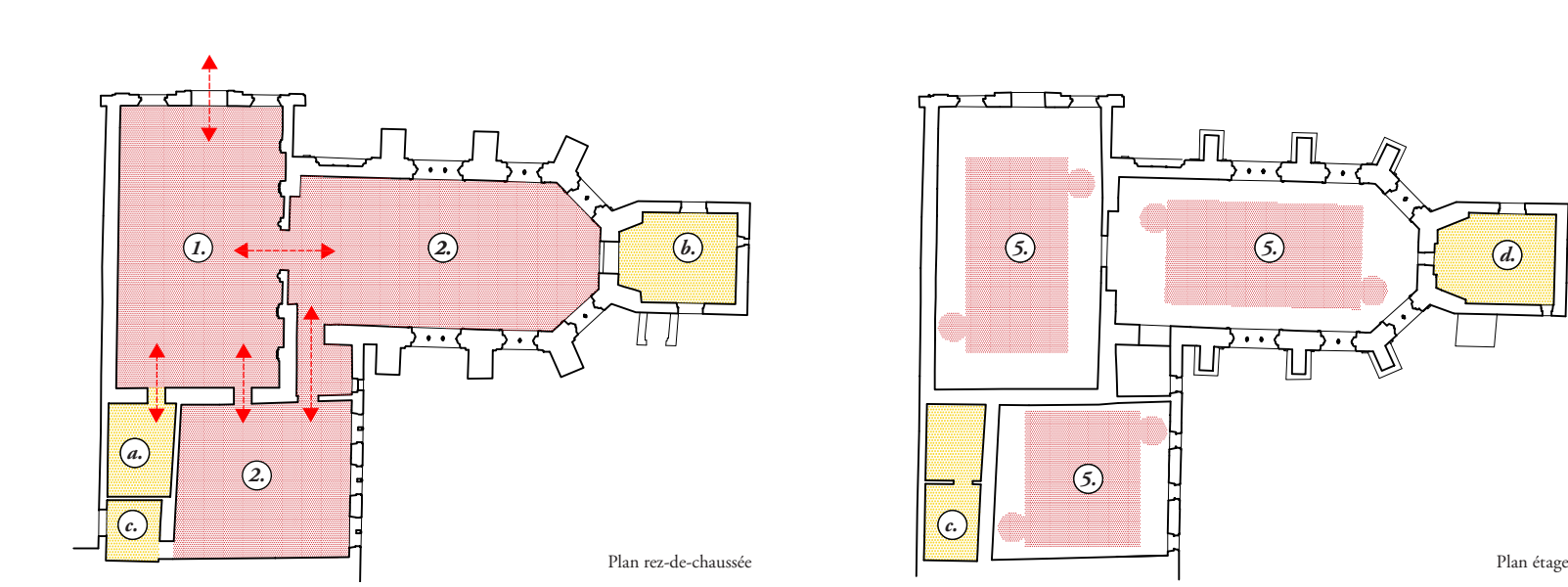
PERSPECTIVE INÉRIEURE - SECTION « JEUNESSE & ADULTES »



PLAN ÉTAGE

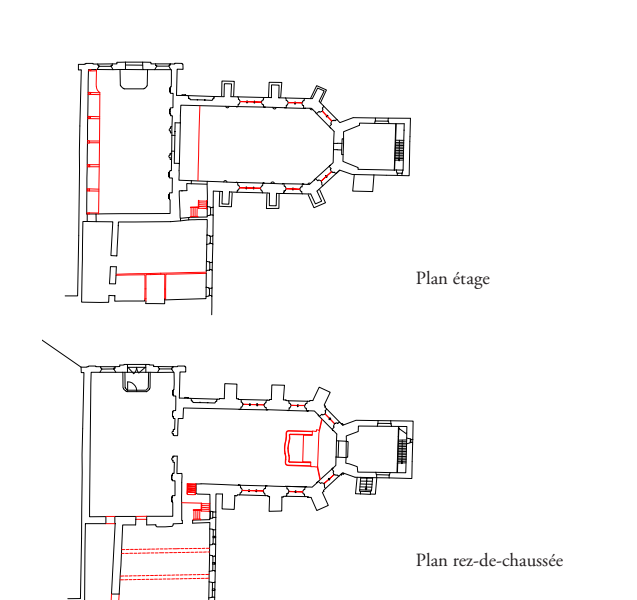
- ① Rayonnage
- ② Réserve
- ③ Local personnel
- ④ Appareil de circulation

ORGANIGRAMME FONCTIONNEL



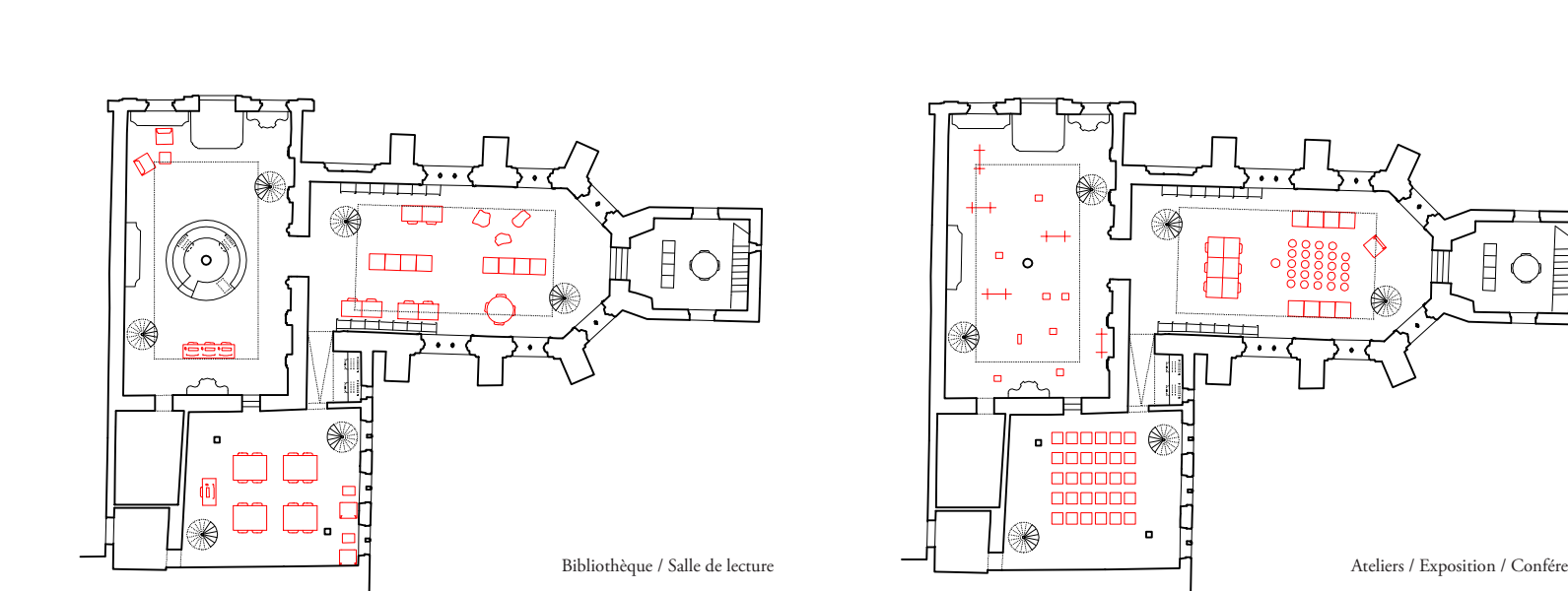
- ① Espace d'accueil
- ② Sections « Jeunesse » et « Adultes »
- ③ Salle de lecture / Espace polyvalent
- ④ Rayonnage
- ⑤ Sanitaires
- ⑥ Local administration
- ⑦ Réserve
- ⑧ Local personnel

INTERVENTIONS PATRIMONIALES



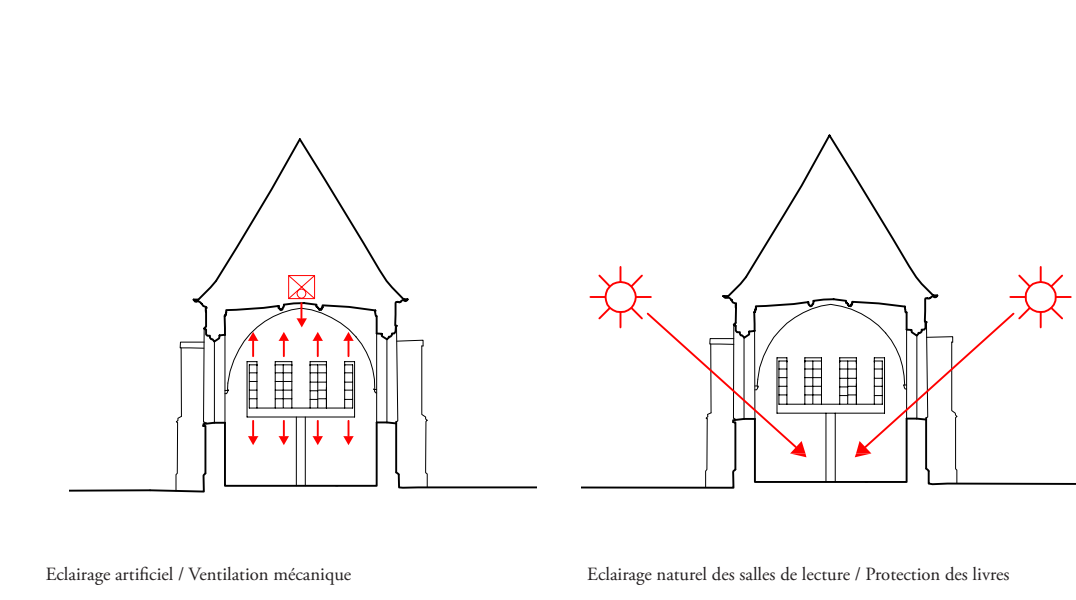
Le projet renouvelle l'identité des espaces existants de façon globale en agissant localement.

POLYVALENCE (rez-de-chaussée)



L'agencement du programme et la mobilité des équipements au rez autorisent de multiples usages. La bibliothèque a une capacité de transformation afin d'évoluer dans le temps et d'accueillir de nouvelles pratiques.

ECLAIRAGE & VENTILATION



Eclairage naturel / Ventilation mécanique

Eclairage naturel des salles de lecture / Protection des livres