

**VUES EN PLAN & COUPES**

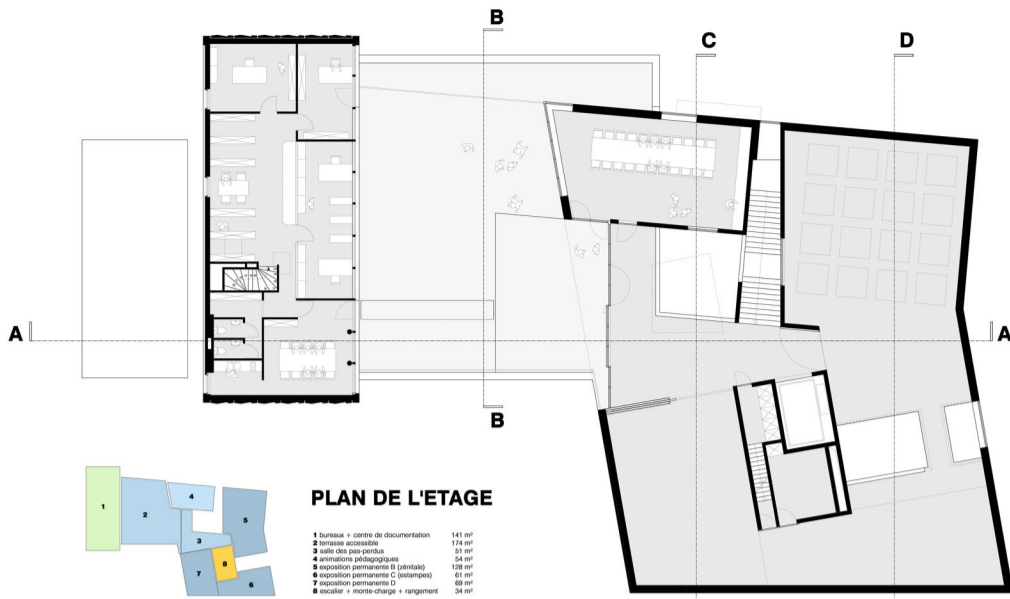
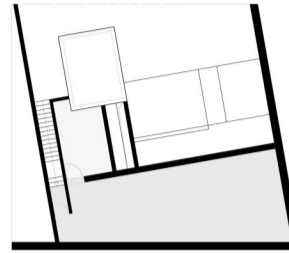
ECHELLE 1/100

1:100

- LOCAUX MUSEE
- LOCAUX CAFETERIA
- LOCAUX ADMINISTRATIFS
- LOCAUX TECHNIQUES

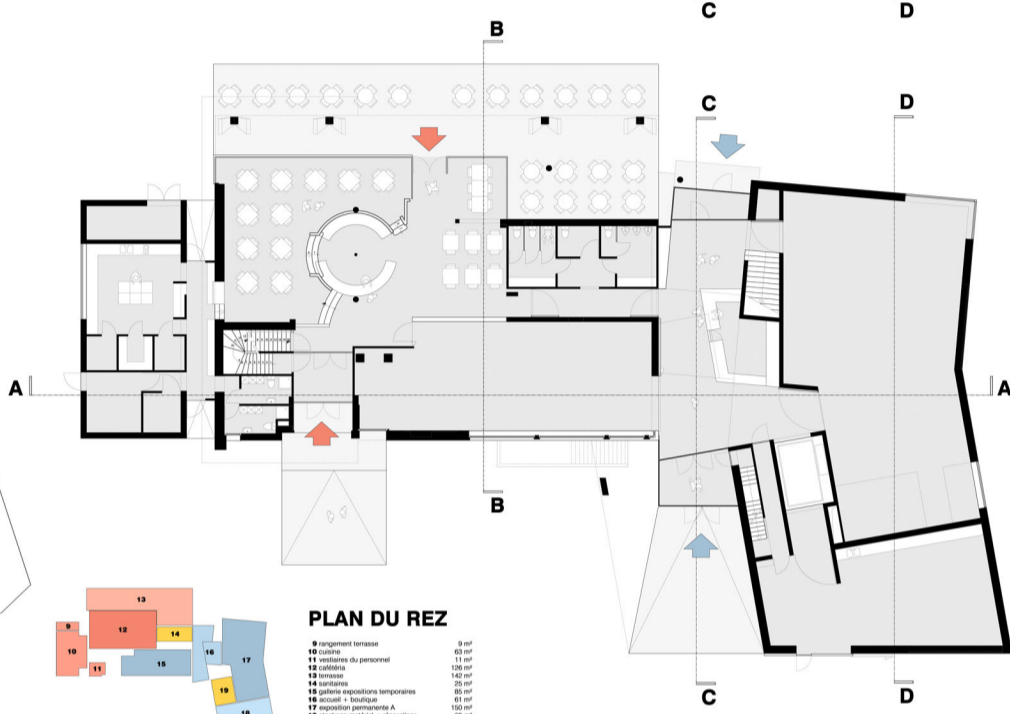
**PLAN DU R+2**

- 25 local technique extérieur 10 m<sup>2</sup>
- 26 local technique 40 m<sup>2</sup>



**PLAN DE L'ETAGE**

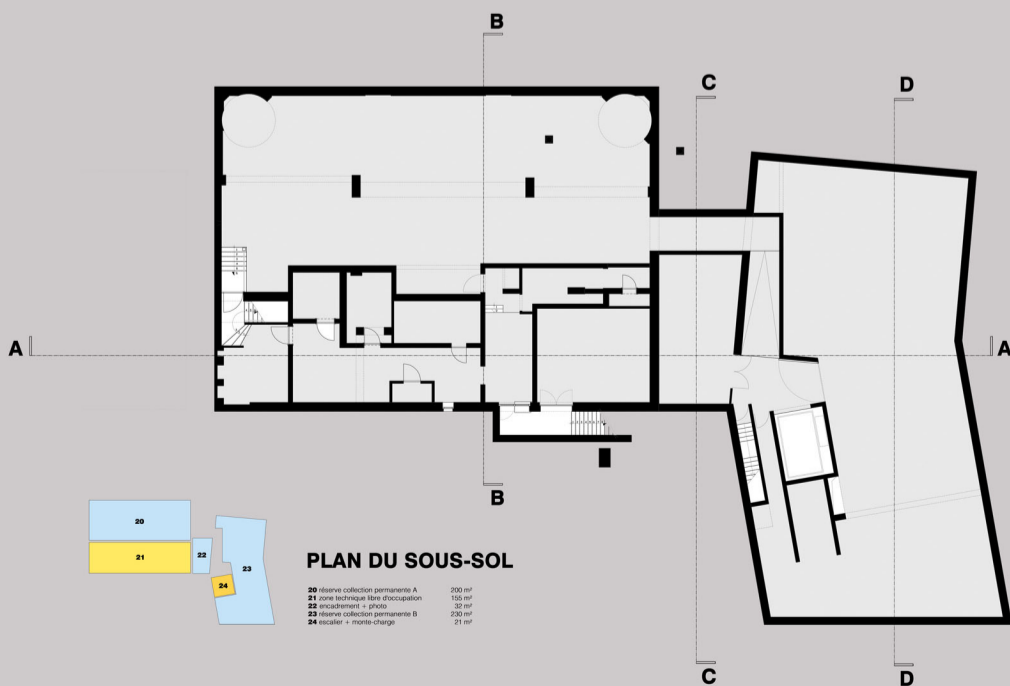
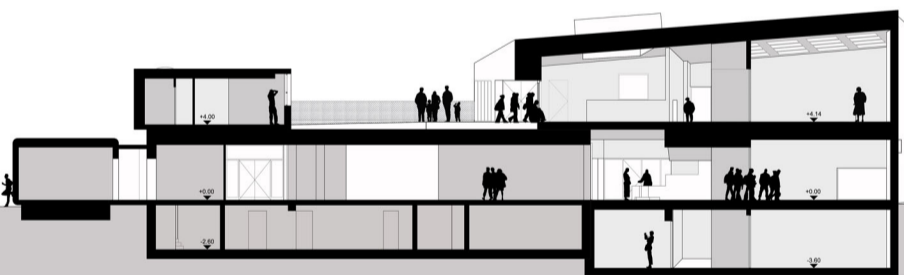
- 1 bureau + centre de documentation 141 m<sup>2</sup>
- 2 terrasse accessible 174 m<sup>2</sup>
- 3 salle des pas-perdus 51 m<sup>2</sup>
- 4 animations pédagogiques 54 m<sup>2</sup>
- 5 exposition permanente B (peinture) 128 m<sup>2</sup>
- 6 exposition permanente C (estampes) 61 m<sup>2</sup>
- 7 exposition permanente D 68 m<sup>2</sup>
- 8 escalier + monte-charge + rangement 34 m<sup>2</sup>



**PLAN DU REZ**

- 9 rangement terrasse 0 m<sup>2</sup>
- 10 cuisine 63 m<sup>2</sup>
- 11 vestiaire du personnel 11 m<sup>2</sup>
- 12 cafétéria 126 m<sup>2</sup>
- 13 terrasse 142 m<sup>2</sup>
- 14 sanitaires 25 m<sup>2</sup>
- 15 galerie expositions temporaires 80 m<sup>2</sup>
- 16 accueil + boutique 61 m<sup>2</sup>
- 17 exposition permanente A 150 m<sup>2</sup>
- 18 stockage matériel + réparations 68 m<sup>2</sup>
- 19 escalier + monte-charge 27 m<sup>2</sup>

**COUPE AA**



**PLAN DU SOUS-SOL**

- 20 réserve collection permanente A 200 m<sup>2</sup>
- 21 zone technique lire d'occupation 150 m<sup>2</sup>
- 22 stockage matériel + photo 30 m<sup>2</sup>
- 23 réserve collection permanente B 230 m<sup>2</sup>
- 24 escalier + monte-charge 21 m<sup>2</sup>



**Mission complète pour la rénovation et l'extension du Trink Hall dans le site du Parc d'Avroy - LIEGE**

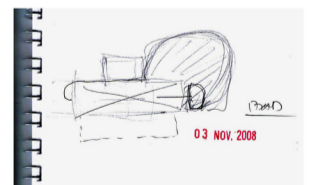
association momentanée Lantair - Aural

Ville de Liège

**mad** musée - asbl Créahm

**PRE-ESQUISSE**

Novembre 2008



La réflexion porte sur deux approches qui évoluent suivant un processus analogue. L'édifice - le fait construit - et le musée d'art différencié - l'évènement - s'inscrivent et agissent dans un contexte. Le Trink Hall et le MAD, tous les deux, sont insulaires. Ils émergent et reflètent un environnement plus complexe. D'une part, le bâtiment et son contrepoids aérien, le kiosque, prennent sens dans le parc d'Avroy. Ce parc réfléchit les quartiers riverains, s'aboute à une entrée de Ville et évoque la topographie primitive du pays de Liège. D'autre part, la notion de créativité et handicap mental est mise au jour par l'infrastructure du musée d'art différencié qui renvoie au foisonnement de l'art brut, terreau originel d'une émotion et d'une spontanéité toujours sur le qui-vive.

Il nous semble intéressant de pointer ce parallélisme singulier. Il ne s'agit bien sûr que d'une spéculation. Mais cette piste, si elle est bien entendue, engage un processus de projet attentif, vif, capable de tresser des liens significatifs au long terme.

Mars 2006