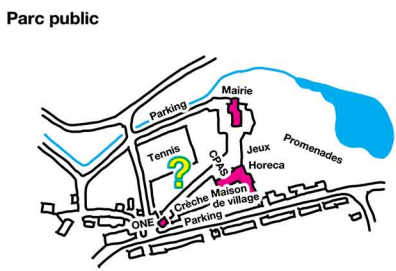
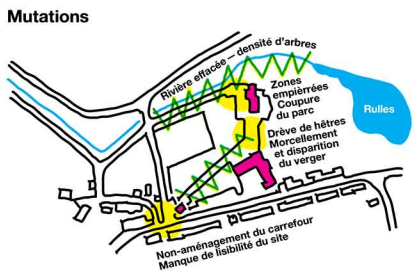


Identité : La caricature du parc se dresse en dessin : le bâti en deux volumes associés par leur gabarit et leur typologie, la rivière encaissée et l'étang, un vieux verger haute-tige et un ancien potager, de grandes pelouses ombrées d'arbres de parc, un milieu ouvert, la rue du châtelet comme traits d'union, les murs en schiste qui accentuent le relief.



Fil conducteur

Organiser les fonctions publiques...

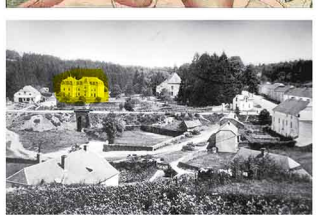
...tout en conservant les valeurs du paysage



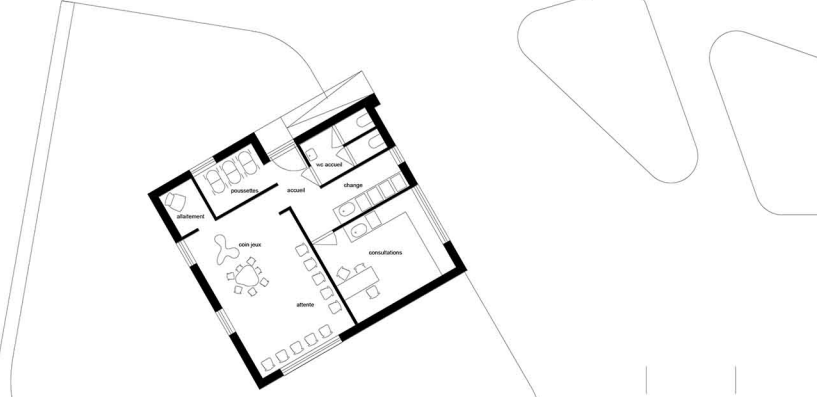
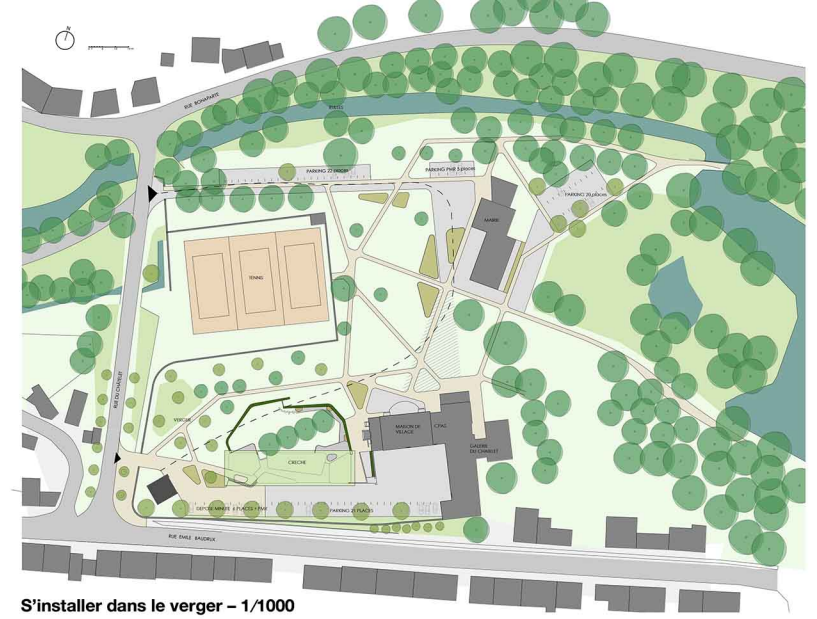
- Côté hôtel:**
1. Redimensionner le carrefour principal
 2. Optimiser l'accès et le parking pour la crèche et le personnel
 3. Supprimer le chemin et la drève morcelant le parc
 4. Créer parvis et terrasses
 5. Valoriser le verger

- Côté mairie:**
6. Garder et optimiser l'accès principal et parking
 7. Remettre le château au coeur du parc
 8. Profiter des accès derrière le château et créer un parking personnel
 9. Créer un parvis et une cour d'honneur
 10. Créer une ouverture vers la rivière

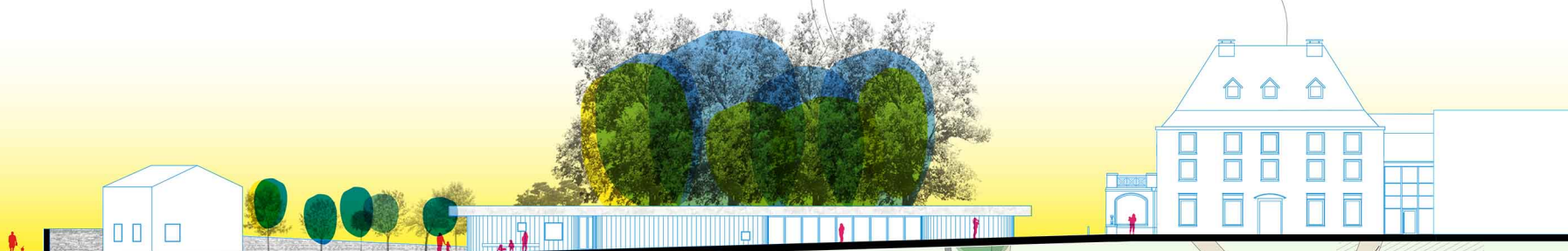
- Au centre:**
11. Supprimer les zones empiétrées au pied des arbres
 12. Créer une place verte avec un maillage de sentiers
 13. Restaurer les équipements récréatifs



Situation actuelle



Façade sud - 1/200



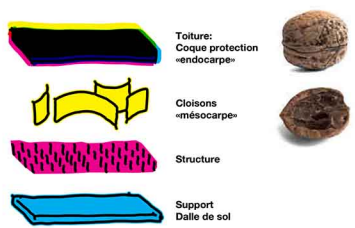
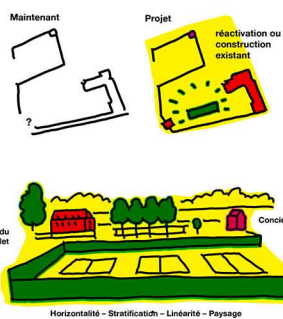
Implantation - 1/200



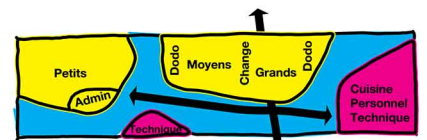
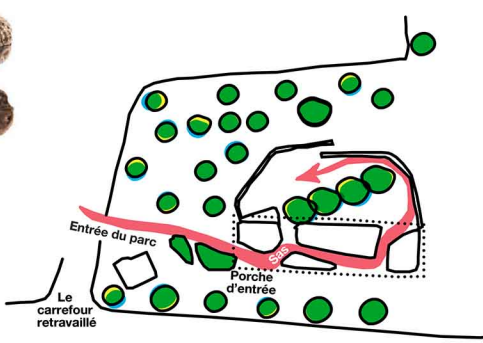
Élévation nord - 1/100



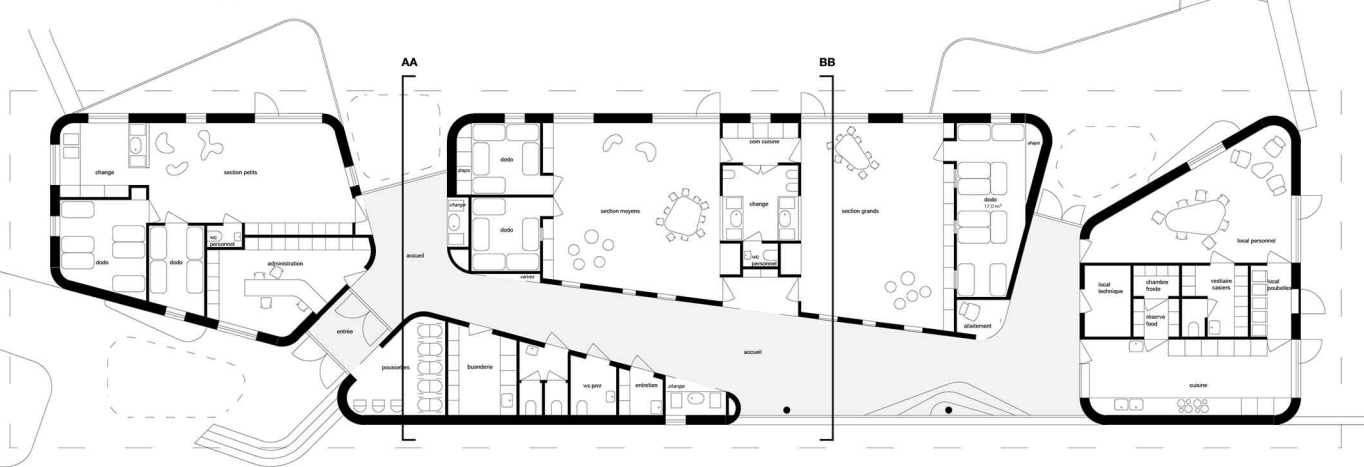
Reconnection du mur ponctué de bâtiments



S'adosser au mur de schiste
Dégager la parcelle
Offrir à la crèche un jardin ombragé
Intégrer le projet au sein d'un verger existant avec les enfants



L'organisation interne suit l'évolution de l'enfant. La section des petits se trouve proche de l'entrée, les grands sont placés à la fin du parcours, prêt à poursuivre leur évolution dans la vie.



le verger

noix - graine - vie - épanouissement - fruit - naissance - coque - cocon protection - couffin - arbre - enracinement



Durabilité schéma d'intention

