

Cette rayonnante vallée en anse de panier, délimitée par la ligne de crête des chaussées de France et d'Arlon et en contrebas par le ruisseau de Neufchâteau, est ouverte au Sud avec son lac artificiel comme point focal constituant une enclave privilégiée qu'il convient de renforcer.



La nouvelle aile du Centre Sportif s'implante au plus près du bâtiment existant. A la fois pour des raisons de proximité programmatique, mais aussi et surtout, pour ancrer la position en nid d'aigle du complexe et établir un rapport, une connivence avec le site de l'ancien château et les bâtiments aux gabarits puissants qui occupent le versant Est de la vallée.

Le nouveau bâtiment confirme le statut de l'esplanade et du parvis supérieur, il les met entre parenthèses, c'est par le vide de ces deux surfaces que le complexe fusionne. Cette enclave agit comme un foyer à ciel ouvert. Le programme se développe en gradins sur 4 niveaux à partir de l'esplanade où l'entrée de l'hébergement se situe directement dans l'axe de la travée principale du complexe existant.

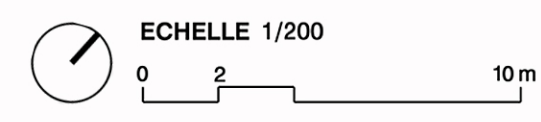
Les cheminements publics sont piétonniers. L'utilisateur emprunte le hall principal existant et découvre dans son prolongement l'entrée du centre d'hébergement. L'espace de l'accueil, très fluide, sert d'échangeur et donne à voir des fragments de paysage. La colonne lumineuse de l'escalier engage à rejoindre le restaurant en belvédère sur la vallée et la salle de jeux contiguë, ouverte sur la terrasse supérieure. Cette grande terrasse a un double statut, elle constitue d'une part un parvis pour des activités publiques extérieures et d'autre part une aire carrossable pour les divers accès.

## CONSTRUCTION D'UN NOUVEL HEBERGEMENT ET AMENAGEMENTS DIVERS AU CENTRE SPORTIF DU LAC A NEUFCHATEAU

atelier d'architecture Georges-Eric Lantier

PRE-ESQUISSE  
Octobre 2009

### VUES EN PLAN 1:200



- ACCUEIL / CIRCULATIONS
- SALLES COMMUNES
- BUREAUX ADMINISTRATIFS
- CHAMBRES
- TOILETTES
- RESTAURATION
- SERVICES
- TECHNIQUES

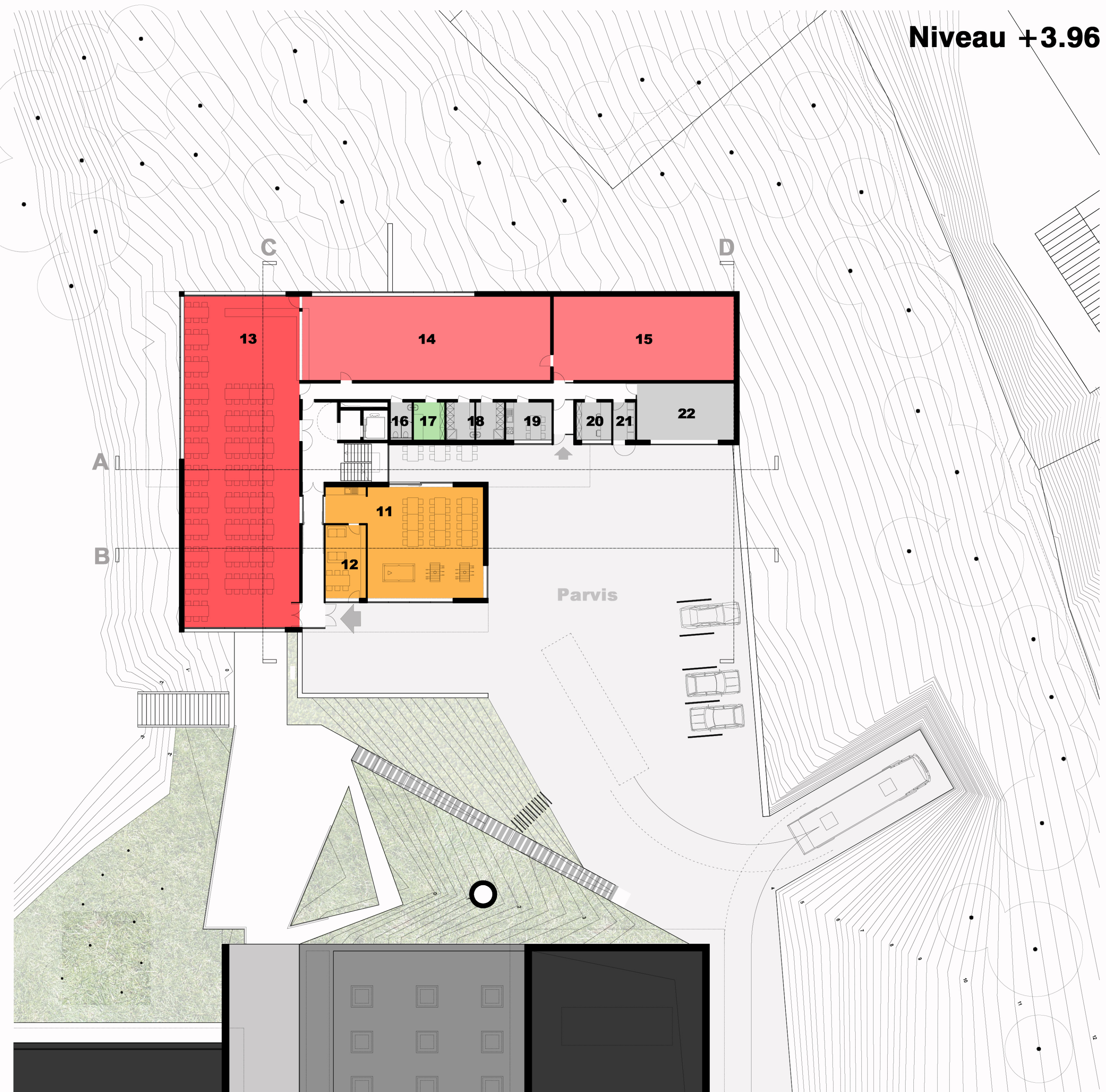
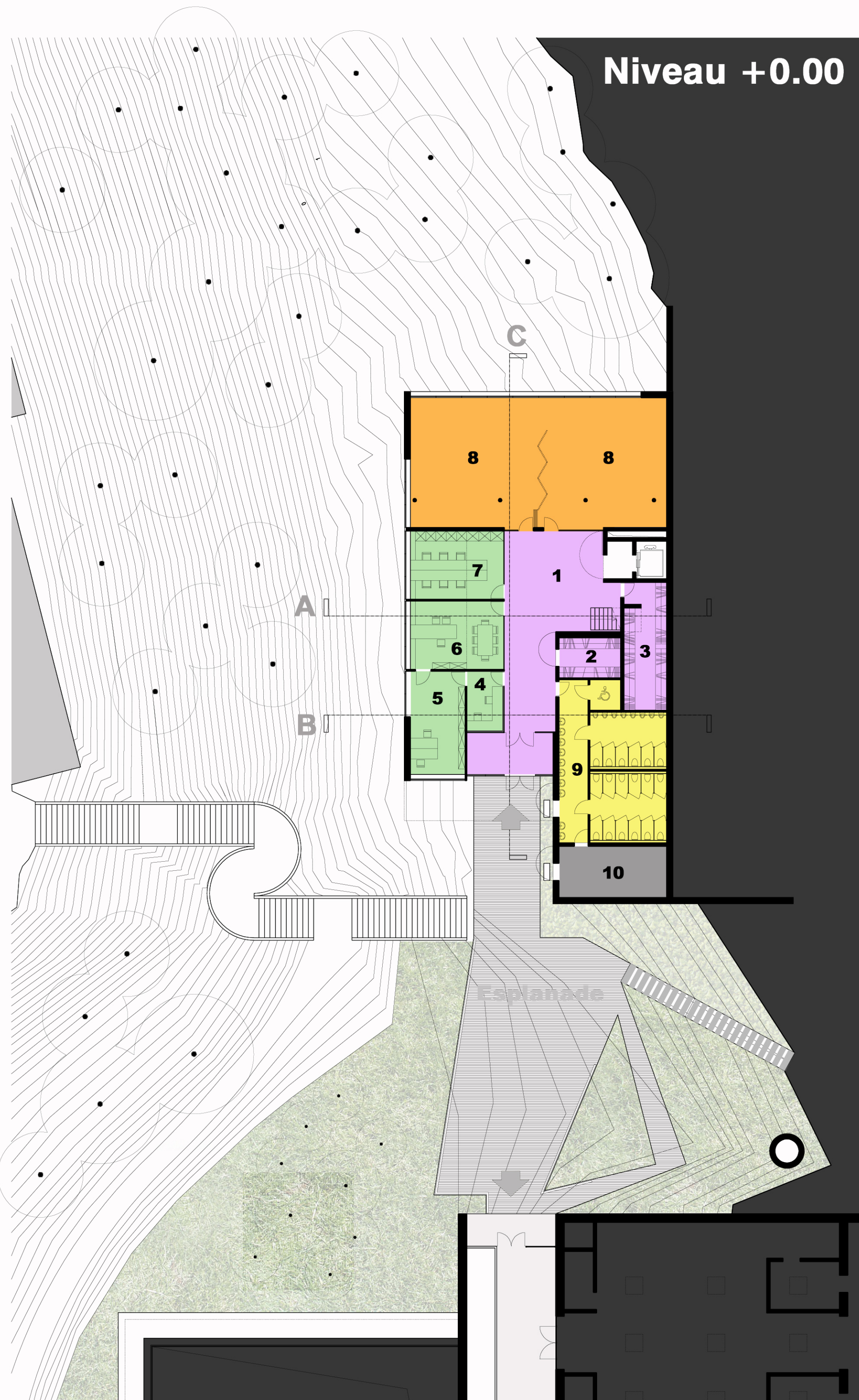
- |    |   |                    |
|----|---|--------------------|
| 1  | accueil / circulations                    | 78 m <sup>2</sup>  |
| 2  | vestiaires                                | 8 m <sup>2</sup>   |
| 3  | séchoir                                   | 19 m <sup>2</sup>  |
| 4  | accueil                                   | 7 m <sup>2</sup>   |
| 5  | secrétariat (2p.)                         | 19 m <sup>2</sup>  |
| 6  | direction                                 | 22 m <sup>2</sup>  |
| 7  | bureaux moniteurs (6p.)                   | 22 m <sup>2</sup>  |
| 8  | classe 1 + classe 2                       | 112 m <sup>2</sup> |
| 9  | sanitaires                                | 55 m <sup>2</sup>  |
| 10 | électricité                               | 19 m <sup>2</sup>  |
| 11 | salle de jeux                             | 78 m <sup>2</sup>  |
| 12 | local moniteurs                           | 16 m <sup>2</sup>  |
| 13 | réfectoire                                | 207 m <sup>2</sup> |
| 14 | cuisine                                   | 113 m <sup>2</sup> |
| 15 | réserves                                  | 83 m <sup>2</sup>  |
| 16 | sanitaires                                | 5 m <sup>2</sup>   |
| 17 | infirmerie                                | 6 m <sup>2</sup>   |
| 18 | vestiaires du personnel                   | 12 m <sup>2</sup>  |
| 19 | local du personnel                        | 10 m <sup>2</sup>  |
| 20 | économat                                  | 7 m <sup>2</sup>   |
| 21 | poubelles                                 | 5 m <sup>2</sup>   |
| 22 | atelier /rangements                       | 30 m <sup>2</sup>  |
| 23 | chambre 6 lits (8x23m <sup>2</sup> )      | 184 m <sup>2</sup> |
| 24 | chambre 4 lits (8x20m <sup>2</sup> )      | 160 m <sup>2</sup> |
| 25 | chambre 2 lits (6x14m <sup>2</sup> )      | 84 m <sup>2</sup>  |
| 26 | chambre 2 moniteurs (4x17m <sup>2</sup> ) | 68 m <sup>2</sup>  |
| 27 | chambre 2 PMR (2x21m <sup>2</sup> )       | 42 m <sup>2</sup>  |
| 28 | sanitaires                                | 9 m <sup>2</sup>   |
| 29 | sanitaires                                | 13 m <sup>2</sup>  |
| 30 | chaufferie                                | 30 m <sup>2</sup>  |
| 31 | ventilation                               | 30 m <sup>2</sup>  |



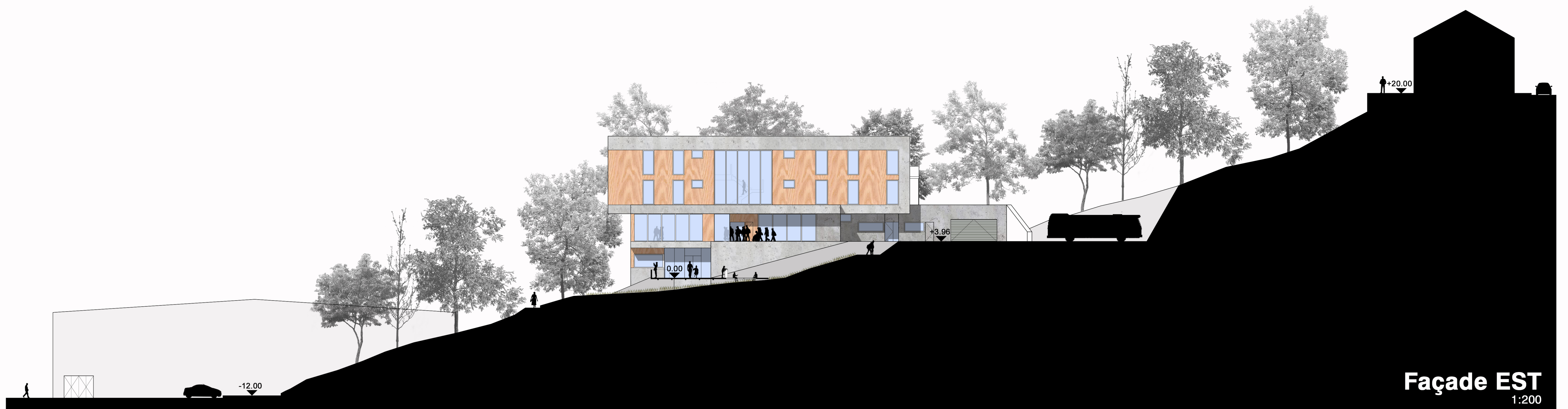
Niveau +11.16



Niveau +7.92



Niveau +3.96



Façade EST  
1:200