



vue depuis le parking Boveris.



vue depuis la voirie (tourant le cour de l'Académie)



vue accumulation de plateaux forée une volumétrie porreuse sur le parc



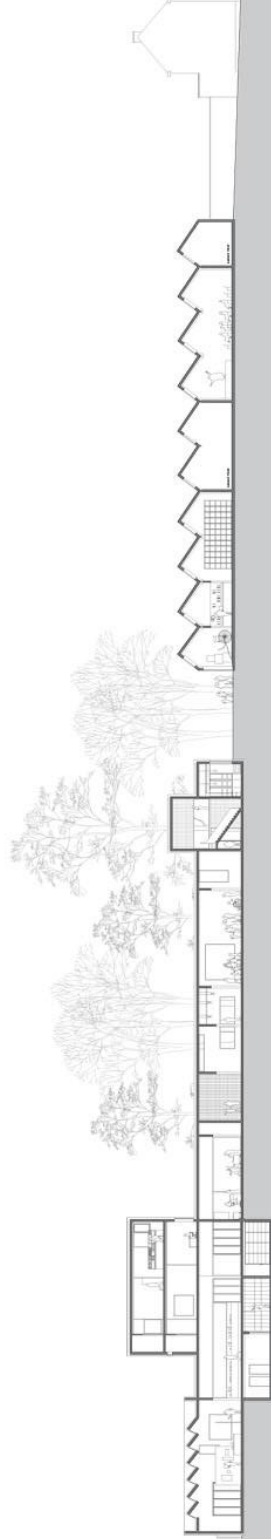
vue sur le parc depuis les plates d'implantation



vue sur le parc depuis le plancher de niveau et son environnement actuel.



vue depuis le parc



Coupe longitudinale 1/200

**UN MUSÉE DE PLAN PIED AVEC LE PARC**

La mise à l'échelle architecturale des plans permet de saisir de plein fouet tout les aspects abordés au point de vue de l'ouvrage, en commençant par les volumes et les formes qui constituent le cœur de son organisation. Cette manière multiple de perforations dans la façade des complémentaires à la visite allie à l'extérieur, les bureaux et le centre de documentation, sont placés aux étages.



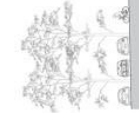
Sous sol 1/200



Rez+1 Administration 1/200



Rez+2 Centre de documentation 1/200



Coupe transversale

**MUSÉE DU FOLKLORE DE MOUSCRON**

MUSÉE DU FOLKLORE DE MOUSCRON (FR) | PROJETANTS : BUREAU D'ARCHITECTURE COOP | EXECUTION : BUREAU D'ARCHITECTURE COOP (FR) | CADRE DE TRAVAIL : MOUSCRON (FR)