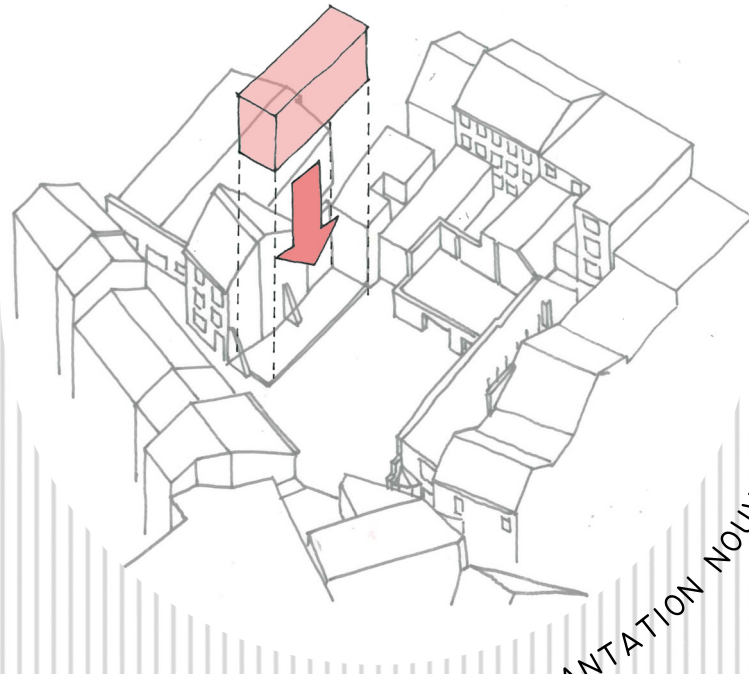
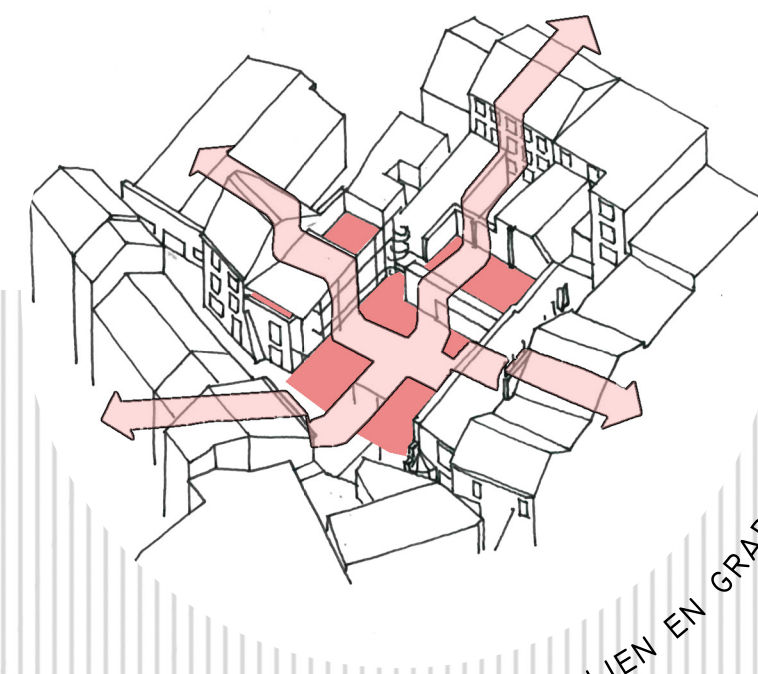


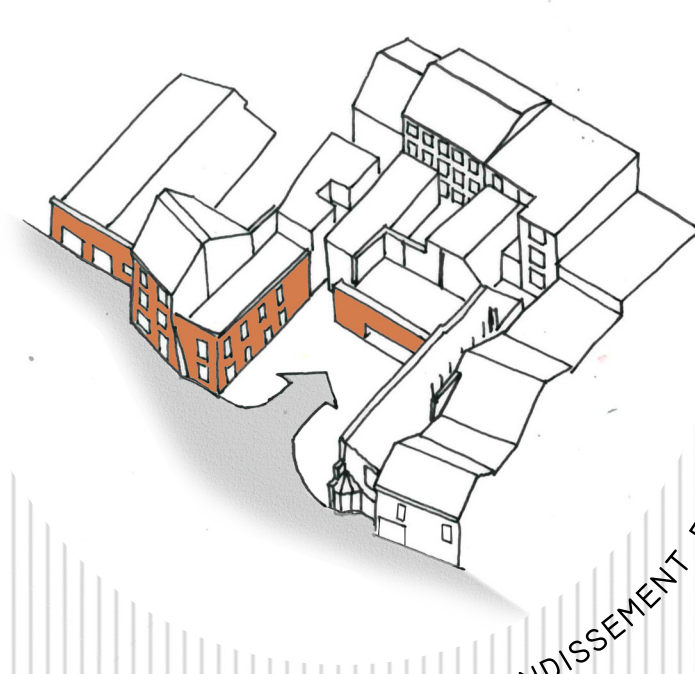
SITUATION EXISTANTE



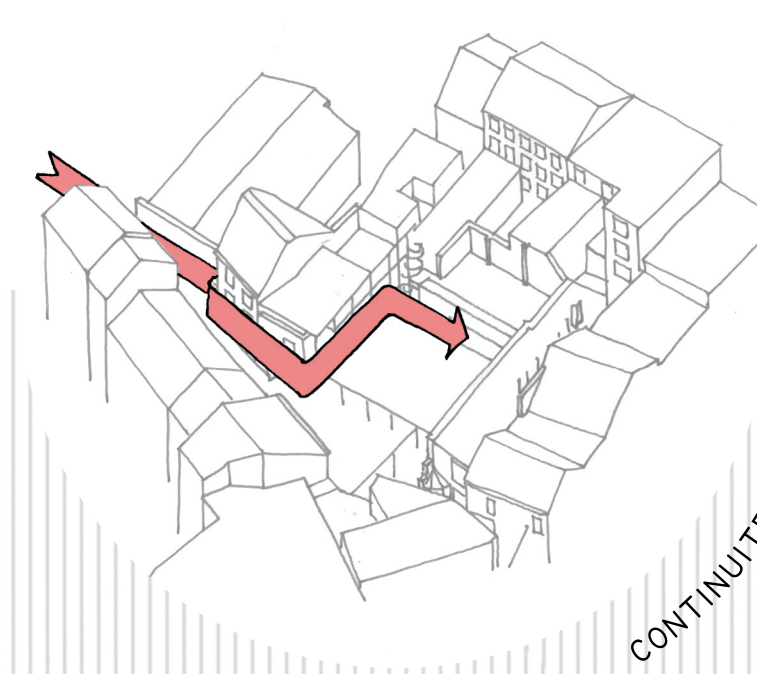
IMPLANTATION NOUVEAU VOLUME



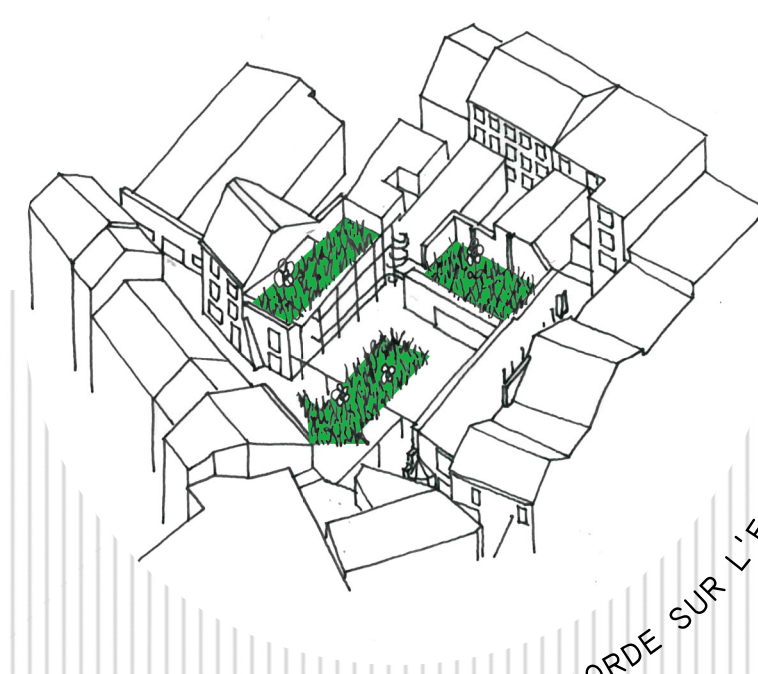
LIEN EN JARDIN DE L'ÎLOT



AGRANDISSEMENT ESPACE PUBLIC



CONTINUITÉ FRONT BÂTI



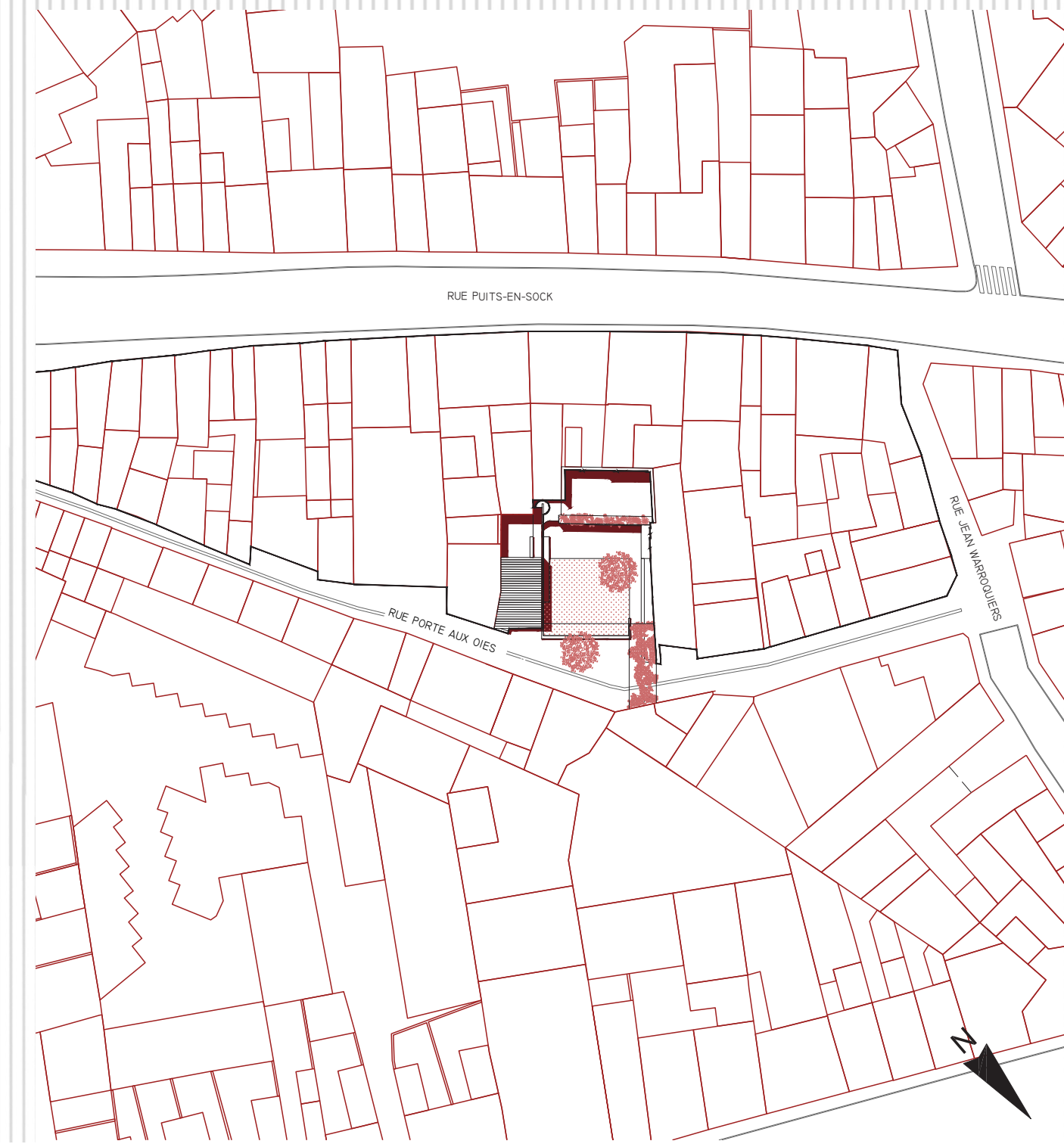
VEGETATION DEBORDE SUR L'ESPACE PUBLIC

PORTE AUX OIES

CREATION D'UN LOCAL POLYVALENT DE QUARTIER ET D'ESPACES POUR DES ASSOCIATIONS.

CETTE PARCELLE EN PLEIN CŒUR D'OUTREMEUSE EST UNE RÉELLE OPPORTUNITÉ POUR AMÉNAGER UN JARDIN DANS UN QUARTIER QUI MANQUE CRUELLEMENT D'ESPACE VERT. CETTE INITIATIVE NE REPRÉSENTE PAS POUR NOUS UNIQUEMENT LA MISE AU VERT D'UNE PARCELLE. ELLE EST L'OCCASION DE FAIRE NAÎTRE UN LIEU HORS DU COMMUN : UN LIEU QUI SE VEUT EXEMPLAIRE, INSPIRANT POUR D'AUTRES INITIATIVES, À LIÈGE ET AILLEURS. L'INTERVENTION ARCHITECTURALE SE VEUT DONC SOBRE POUR LAISSER PLACE, EN AVANT-PLAN, AU JARDIN ET À SES OCCUPANT.E.S. QU'ELLES SOIENT HUMAINES (ASSOCIATIONS, COMMERÇANT.E.S, HABITANT.E.S, ÉCOLES, ARTISTES, VISITEURS) OU NON HUMAINES (OISEAUX, INSECTES, VÉGÉTAUX, ANIMAUX).

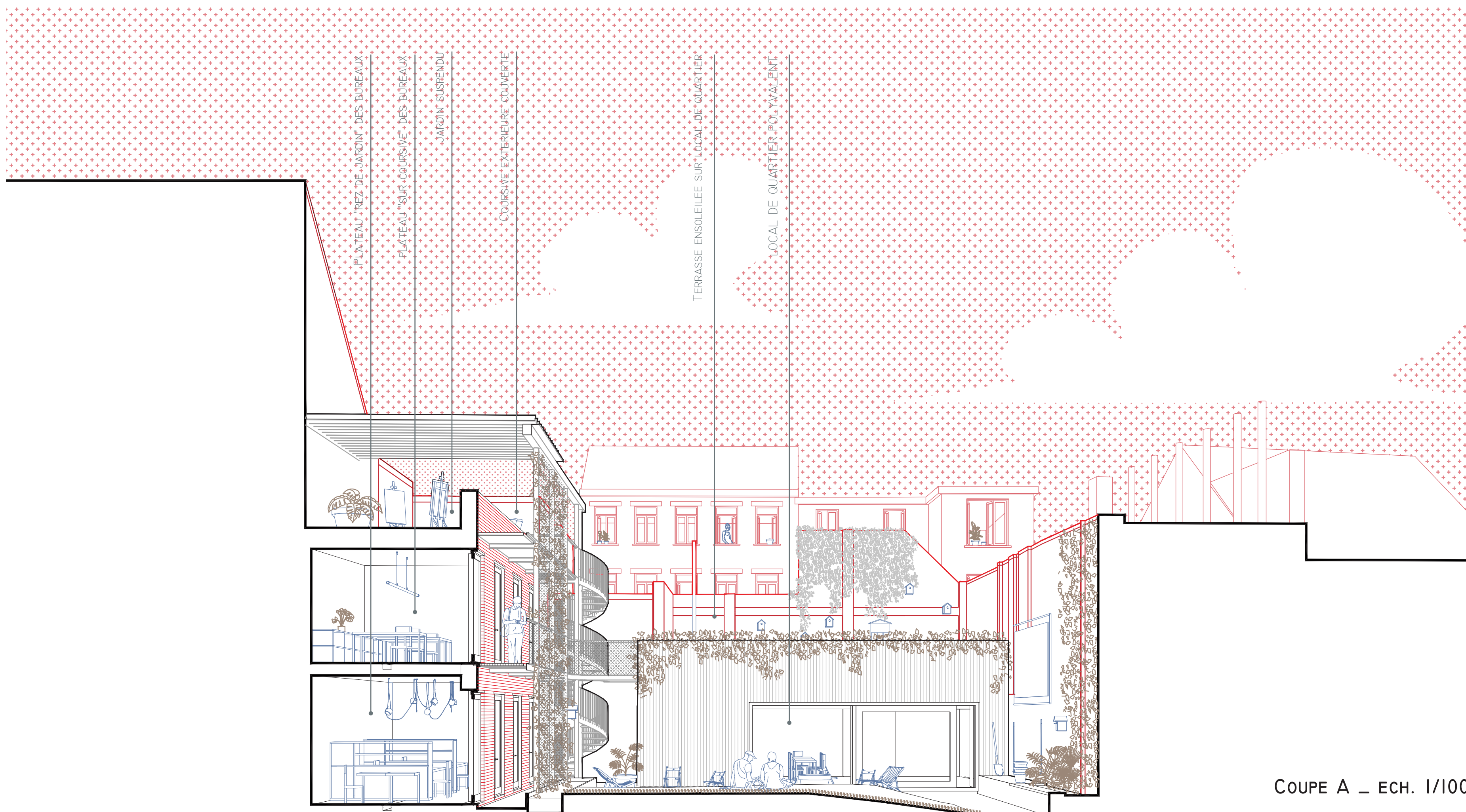
ENFIN, NOTRE AMBITION EST DE SOUTENIR LE JARDIN DE LA PORTE-AUX-OIES À DEVENIR UN LIEU COMMUN : UN LIEU ÉCLECTIQUE ET POPULAIRE, À L'IMAGE DU QUARTIER, QUI SOIT HABITÉ ET APPROPRIÉ PAR TOUTE UNE SÉRIE DE PERSONNES, QUE CET ESPACE ENTRE DANS LEUR QUOTIDIEN ET QUE PEU À PEU IL DEVIENNE LE LEUR.



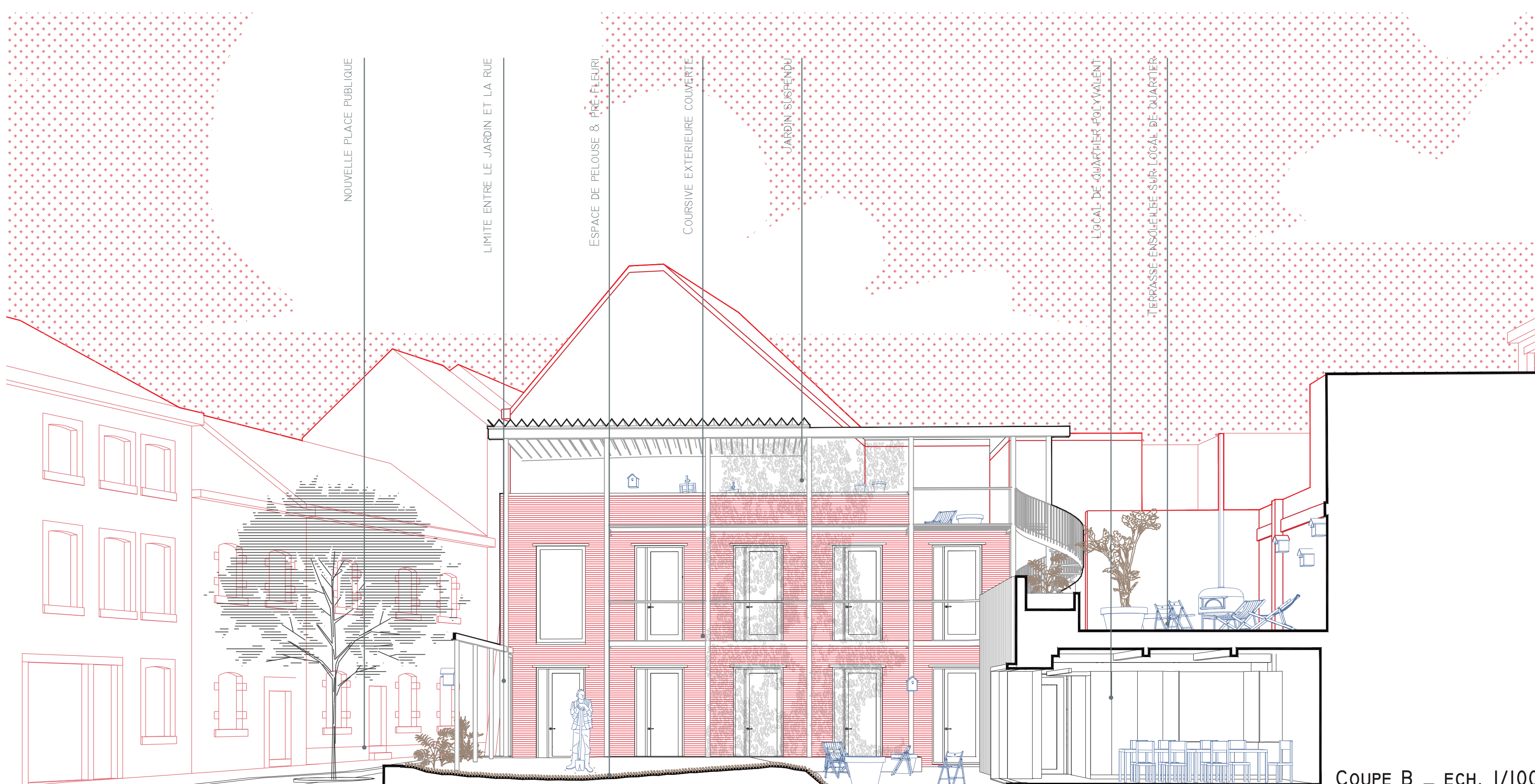
PLAN D'IMPLANTATION - ECH. 1/500



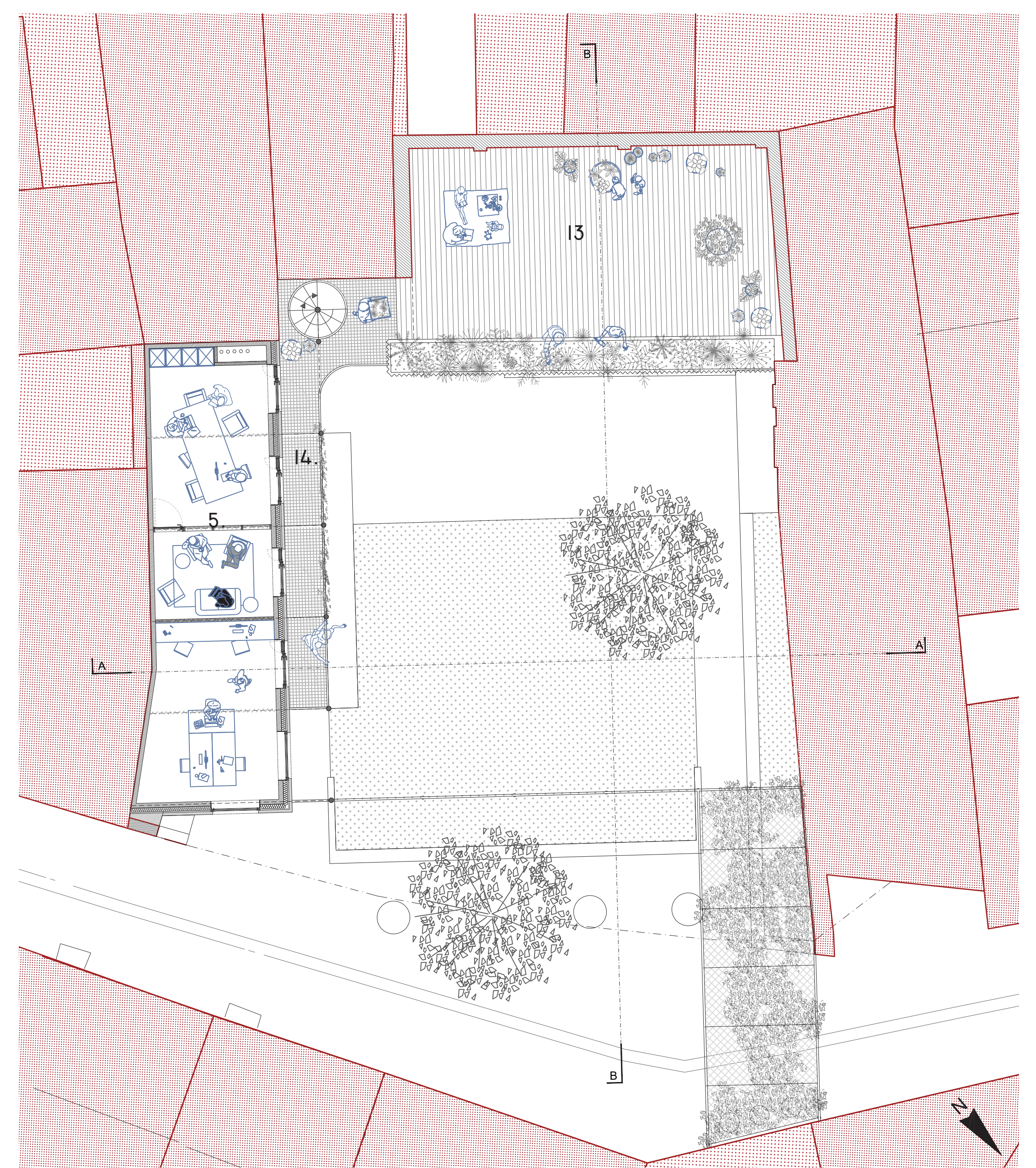
ELEVATION A RUE - ECH. 1/100



COUPE A - ECH. 1/100

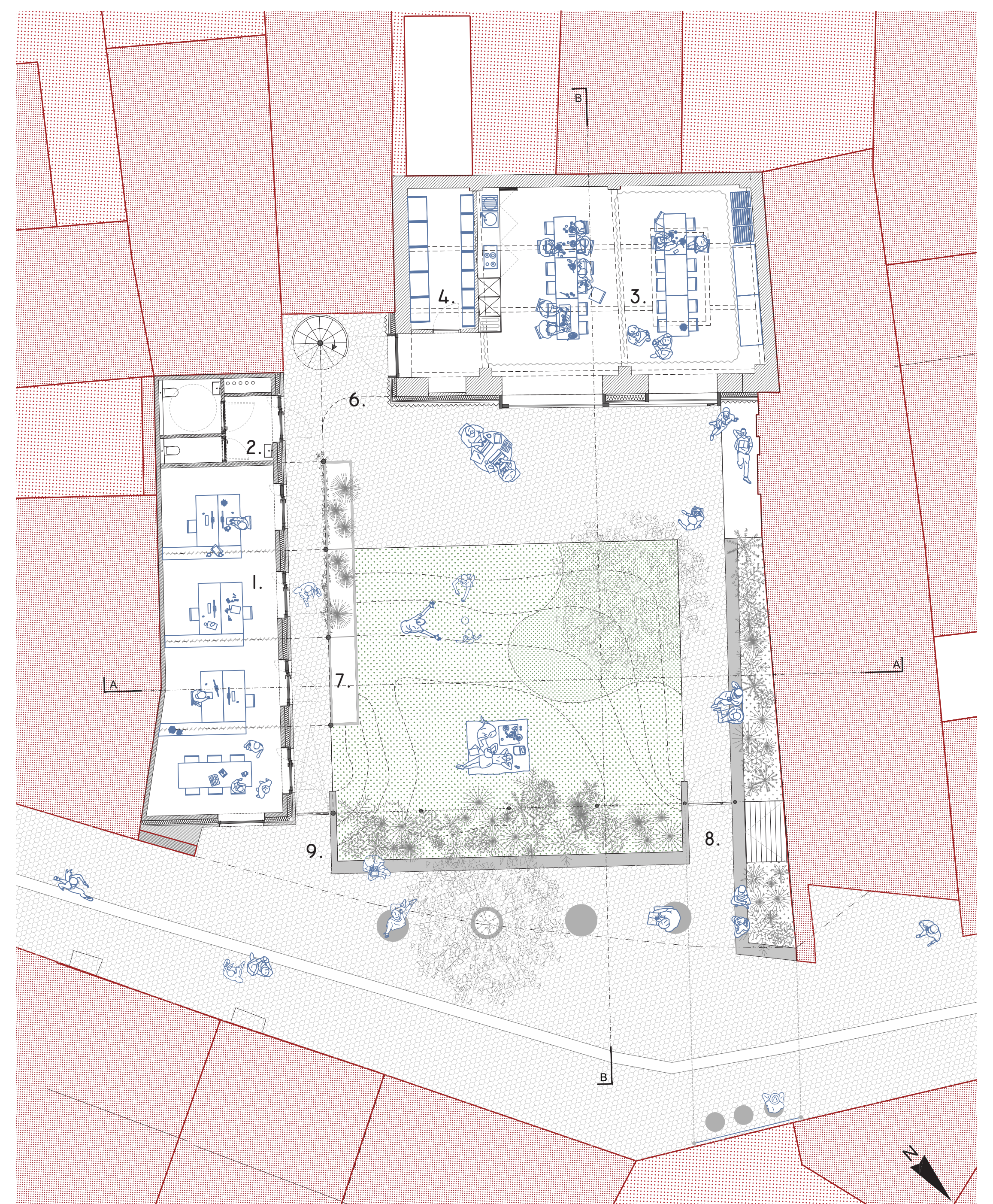


COUPE B - ECH. 1/100



PLAN R+1 - ECH. 1/100

Ech.: 1/100 0 1 5



PLAN R0 - ECH. 1/100

Ech.: 1/100 0 1 5

LEGENDE	SURF. NETTE	
1. PLATEAU REZ DE JARDIN - BUREAUX	41,5 M2	8. ENTREE PRINCIPALE
2. SANITAIRES	9 M2	9. ENTREE SECONDAIRE
3. LOCAL DE QUARTIER POLYVALENT	53 M2	10. MASSIFS VEGETAUX
4. RANGEMENT	10 M2	11. ESPACE DE PELOUSE & PRE-FLEURI
5. PLATEAU SUR COURSIVE - BUREAUX	50,5 M2	12. COMPOST DU QUARTIER
6. ESCALIER		13. TERRASSE ENSOLEILLEE SUR SALLE DE QUARTIER
7. BASSIN DE PHYTOEPURATION		14. COURSIVE DE CIRCULATION COUVERTE