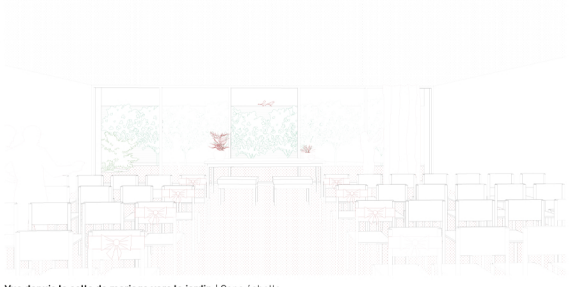


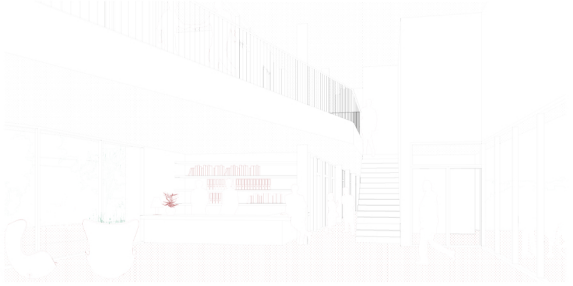
Coupe transversale BB | Echelle 1:200



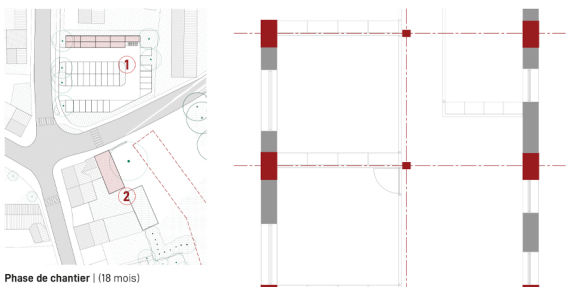
Axonométrie et lieux de vie | Sans échelle



Vue depuis la salle de mariage vers le jardin | Sans échelle



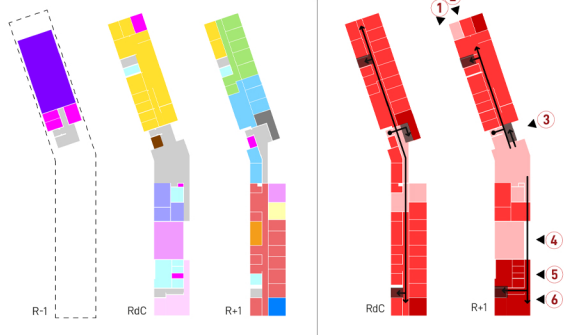
Vue depuis l'espace d'accueil | Sans échelle



Phase de chantier | (18 mois)

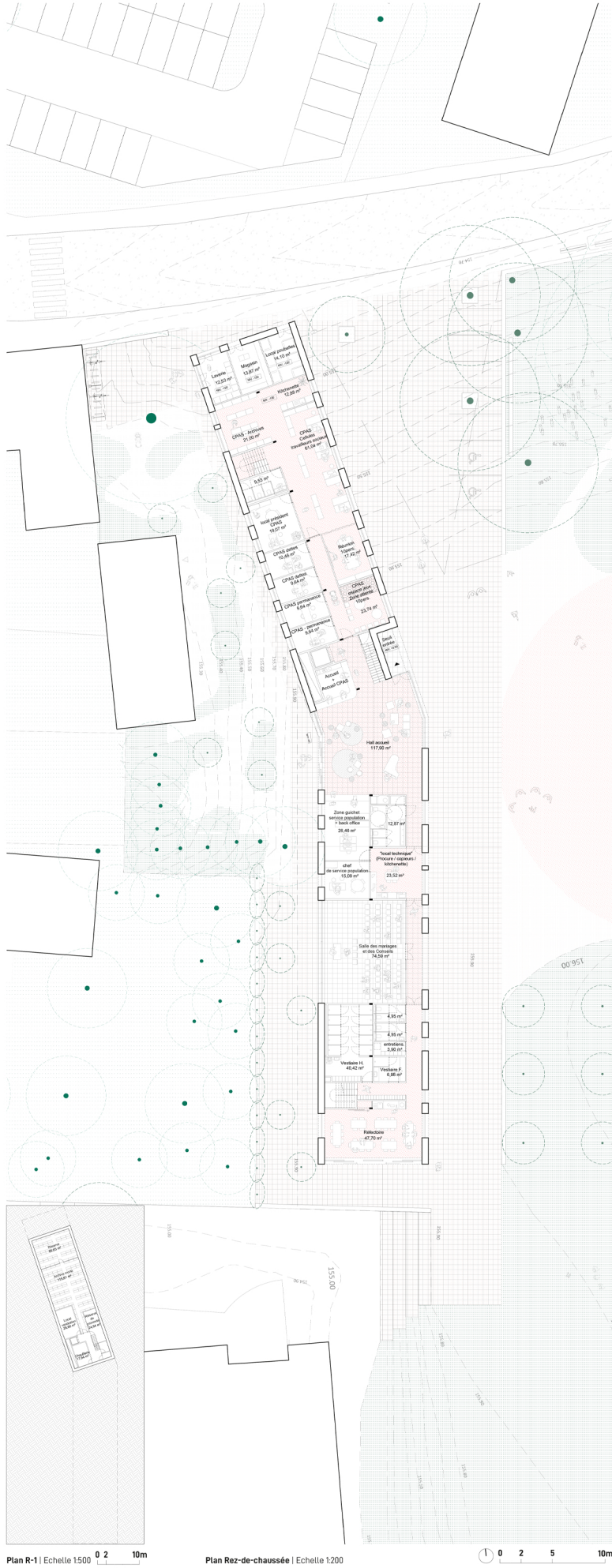
- Fonctions actuelles de la maison communale réparties dans 39 containers-bureaux (env. 270m²).
- Archives actuelles de la maison communale réparties dans l'ancien bâtiment CPAS (env. 100m²).

Principe structurel | Une structure spatiale stable au service de la flexibilité



- Organigramme**
- Accueils
 - Espaces de distribution
 - Réceptions & réunions
 - Sanitaires
 - Brigadéria
 - Cafeteria
 - Locaux informatiques
 - Locaux techniques
 - Service Communal 1
 - Service Communal 2
 - Service Communal 3
 - Service Communal 4
 - Service CPAS
 - Agence Développement Local
 - Direction & Mayorat
 - Archives mortes

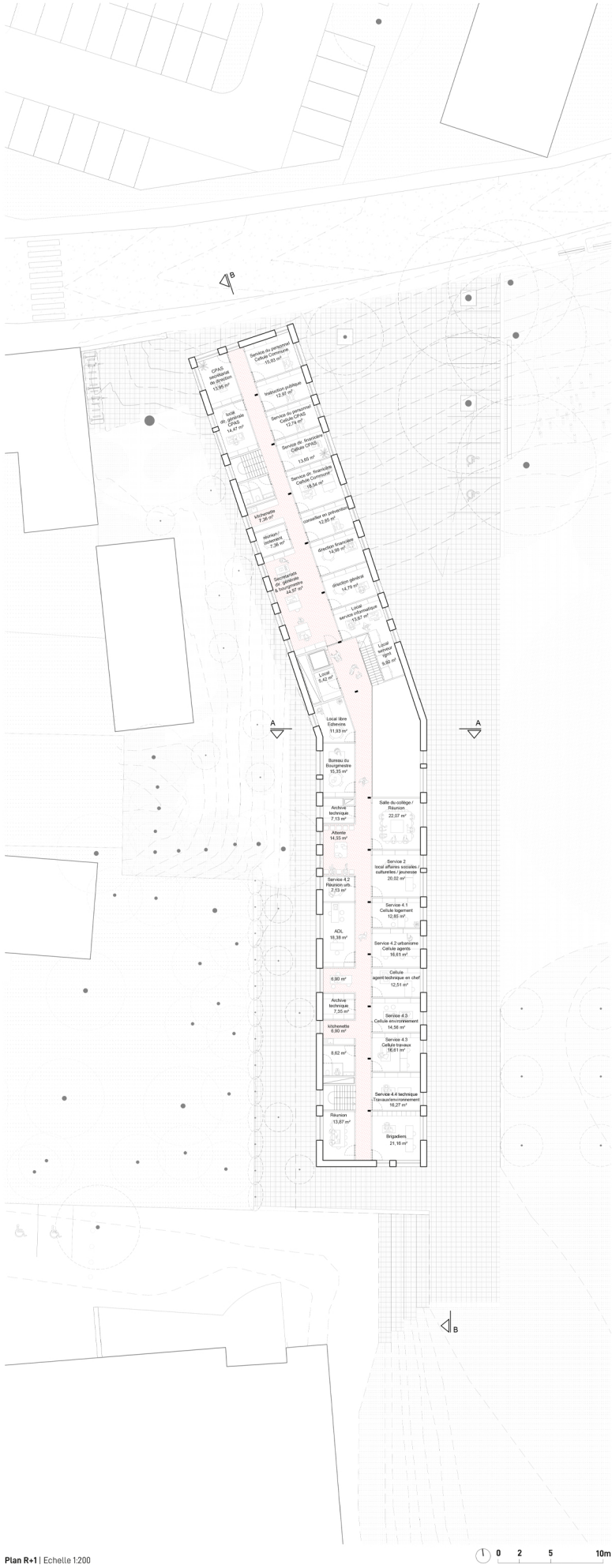
- Schéma des flux**
- Accessibles au public
 - Partiellement accessibles au public
 - Non accessibles au public
- Accès ONE
 - Accès poubelles / magasin CPAS / laverie
 - Accès public / personnel (+ livraisons)
 - Accès extérieur salle de mariage
 - Accès ouvriers (+ accès vers brigadéria)
 - Accès extérieur catédro



Plan R-1 | Echelle 1:500

Plan Rez-de-chaussée | Echelle 1:200

0 2 5 10m

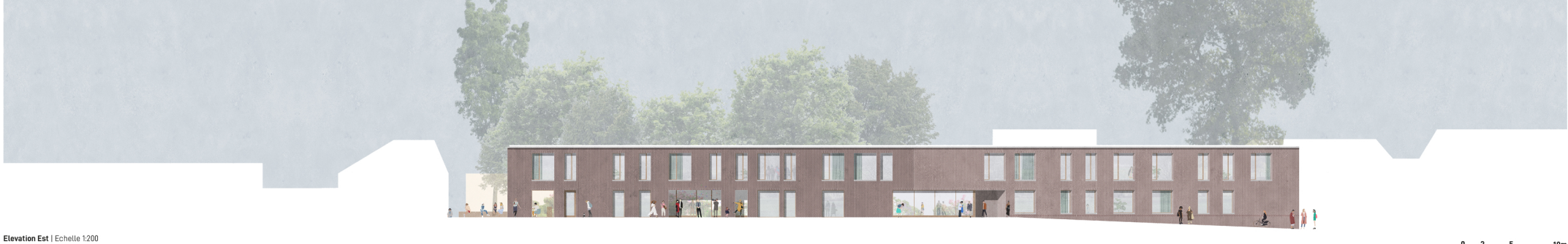


Plan R+1 | Echelle 1:200

0 2 5 10m



Elevation Nord | Echelle 1:200



Elevation Est | Echelle 1:200

0 2 5 10m