

La Maison de la Poésie s'inscrit « naturellement » au cœur du tissu historique. **CÔTÉ PLACE**, sa façade rythmée accompagne et cadre avec une simplicité classique le dégagement de la place des Cloîtres depuis la rue Gaston Grégoire. **CÔTÉ JARDIN**, les venelles escarpées laissent entrevoir l'imbrication organique des strates du bâti sur le socle de pierre, de terre et la végétation du site primitif. Le projet s'articule autour de ces deux interfaces...



**CÔTÉ PLACE**, les relations entre la Maison de la Poésie et l'espace public, rue et place, sont augmentées.

Le long de la rue Gaston Grégoire, les vitrines captent le regard du passant et l'accompagnent jusqu'à l'entrée largement ouverte sur la place. Des marches généreuses, un perron couvert par un auvent opèrent une transition douce entre la rue, la place et la MdIP et soulignent clairement la fonction d'accueil. Une rampe accessible aux PMR dessert l'imprimerie et rejoint le perron bordé d'une longue jardinière. Auvent, perron, marches, rampe, jardinet, autant d'éléments appropriables pour dynamiser et faire vivre l'interface entre la MdIP et la place des Cloîtres.

En hauteur, un volume d'extension attire le regard vers le ciel, vers une autre dimension. Il s'affiche comme un signal qui interpelle et signifie la position de la MdIP dans son environnement, mais sans interférer sur les proportions et les activités de la place. Nous souhaitons que, tel un médium, ce volume dialogue avec son environnement et que l'intervention artistique puisse trouver sa place ici.

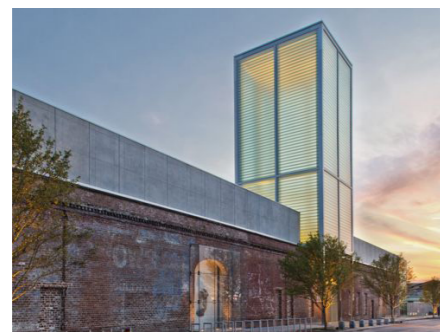
L'artiste que nous avons approché est Adrien Lucca, pour son travail en lien avec la lumière. Nous imaginons un travail qui puisse guider le visiteur en journée et en soirée et joue un véritable rôle signalétique tout en mettant en lumière l'âme du lieu.

**CÔTÉ JARDIN**, on ouvre les coulisses, on rejoint une petite clairière au cœur du labyrinthe

Espace intimiste en relation directe avec le « Théâtre des utopies », le jardin est une respiration, lieu de repos, d'installations, de performances, de lectures ou d'inspiration... L'aménagement très simple installe des limites végétalisées entre le privé et le public et établit une liaison piétonne vers la venelle publique qui longe l'arrière de la propriété. Entrevus depuis cette venelle, les lieux d'activité de la MdIP sont ainsi perceptibles sous forme de découverte. Le jardin est de cette manière connecté sur le réseau de venelles pittoresques qui sillonnent le cœur historique d'Amay.



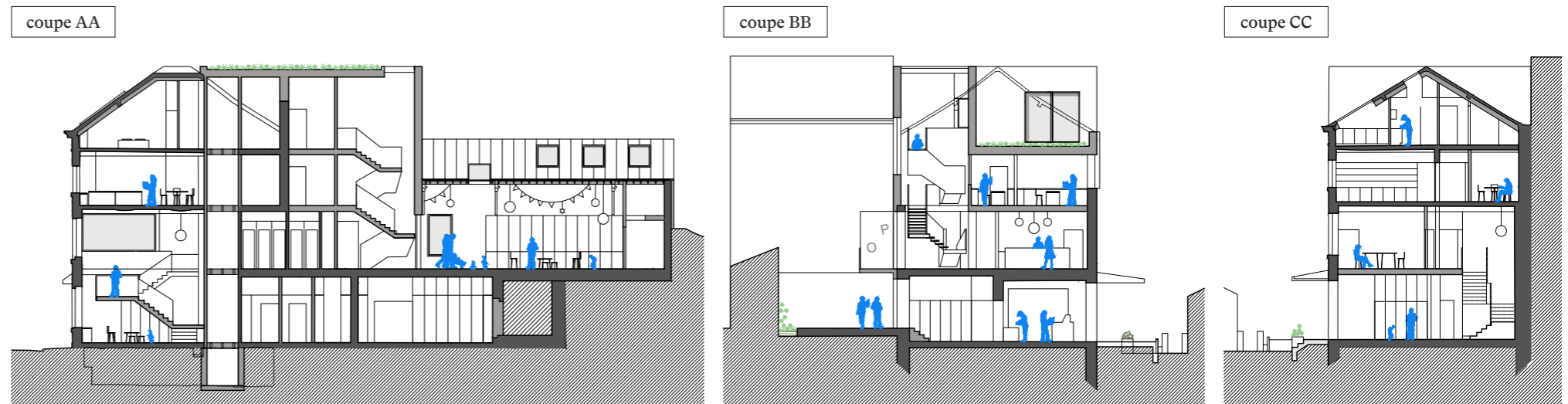
Andis Silis  
Extension of the Art  
Academy of Latvia



Sottile & Sottile and Lord Aeck Sargent  
SCAD Museum of Art  
Savannah



Adrien Lucca  
Academia Belgica  
Rome





### L'accueil

L'espace d'accueil et la librairie sont directement connectés à l'entrée et en lien avec l'espace public. Un escalier fluide, dégagé et confortable invite le visiteur vers l'étage... presque sans contrainte. Il marque l'accès vers le cœur du bâtiment, l'entrée dans l'univers de la MdLP. Il inclut des zones de pause et de contemplation sous et sur un palier intermédiaire généreux.

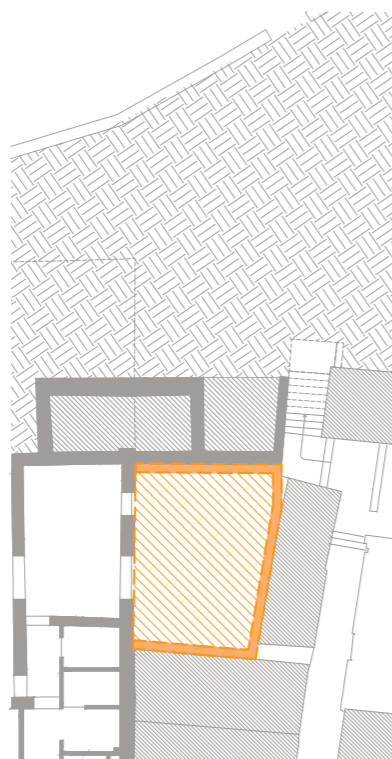
Le cheminement depuis l'entrée, jusqu'à la salle d'activité polyvalente est jalonné par l'intégration de mobiliers et étagères tantôt fermés pour le stockage de matériel destinés aux animations tantôt ouverts et accessibles à l'instar d'une bibliothèque qui offre à lire et à entrer dans le monde des mots.



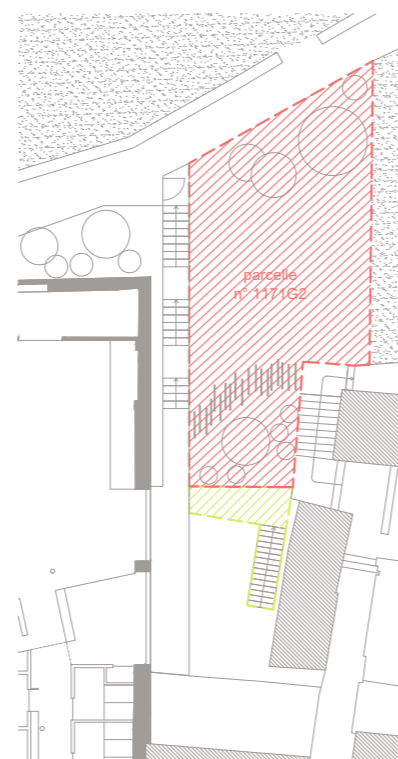
### L'imprimerie

L'imprimerie est une fonction indépendante avec un accès direct depuis la rampe tout en étant connectée à la vie de la MdLP, à ses facilités et équipements. La cour arrière est dégagée et réhabilitée pour offrir une connexion visuelle vers l'extérieur et un possible accès supplémentaire au personnel. Elle reste une surface capable permettant d'accueillir une potentielle future extension de l'imprimerie.

La cave (« grotte ») et la ruine adjacente sont condamnées, remblayées et assainies.



Option: extension imprimerie



Option: privatisation de l'entrée



0 100 200  
cm

R 0	<p>1 – Accueil (54m<sup>2</sup>) a – accueil b – vestiaire c – librairie</p> <p>2 – Imprimerie: composition (17m<sup>2</sup>) 3 – Imprimerie: machines (45m<sup>2</sup>) 4 – Imprimerie: préparation-stockage (31m<sup>2</sup>)</p>	<p>5 – Imprimerie: éconamat-réserve (5m<sup>2</sup>) 6 – Entretien-poubelles (4m<sup>2</sup>) 7 – Archives ou gaine pour un futur ascenseur (4,5m<sup>2</sup>) 8 – Sanitaires (5m<sup>2</sup>) 9 – Cave et ruine à condamner (consolidation préalable) 10 – Cour ou surface pour potentielle extension de l'imprimerie (55m<sup>2</sup>)</p>
<p><b>légende des zones fonctionnelles (valable et identique pour l'ensemble du dossier)</b></p> <p>● accueil, espace polyvalent, ateliers pédagogiques, espace cuisine/bar et poémathèque ● espaces administratifs et imprimerie ● locaux techniques et sanitaires</p> <p>● espaces de stockage ○ circulations ● résidence d'auteurs</p>		



**Le premier étage est destiné au public et à l'organisation d'activités et événements.**

**Cet étage est également le lieu de convergence et de rassemblement du personnel de la MdIP.**

**— Centre d'expression et de créativité**

Le bureau administratif du CEC prend place à cet étage pour ainsi accompagner directement les ateliers/stages et accueillir les participants aux activités dès leur arrivée via l'escalier de l'accueil.

**— Foyer – détente**

Stratégiquement positionné, ce local permet le rassemblement informel de tous les membres du personnel lors de leurs pauses, de l'organisation de repas ou de de petites réunions.

**— Les facilités**

• Sanitaires : L'accueil du plus grand nombre étant localisé à ce niveau, la majorité des sanitaires y est installée.

• Cuisine – bar : Le bar est inclus dans l'espace polyvalent et en contact direct avec la cuisine.

**— La salle polyvalente**

Le « Théâtre des utopies » est investi par les ateliers et activités diverses. Des « parois – mobiliers » enserrant les murs latéraux de l'espace et offre des rangements amples et adéquats. Le pignon du fond de la salle est pourvu d'une double paroi avec mezzanine permettant le rangement de plus gros objets, de mobiliers (tables, chaises, bancs) et d'une scène mobile démontable.

Une ouverture centrale refermée par de larges portes coulissantes permet l'accès à cet espace de rangement mais aussi, lors de lectures ou concerts particuliers, d'inclure la scène dans cette zone afin de maximiser la capacité d'accueil du public dans la salle.

Des panneaux amovibles suspendus sur une treille légère permettront également de partitionner la salle pour limiter l'investissement de la salle ou l'organisation d'activités simultanées.

**— Le jardin**

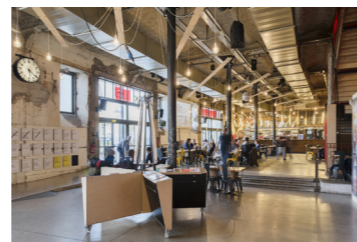
De larges baies vitrées ménagées dans la façade latérale du volume construit créent un accès et une connexion avec le jardin situé à l'arrière du bâtiment. Cette ouverture offre une nouvelle perspective au lieu, une échappée visuelle et une entrée de lumière naturelle profitable. Elle génère une possibilité d'appropriation de l'espace extérieur et constitue une voie d'évacuation directe.

**— Cage d'escalier**

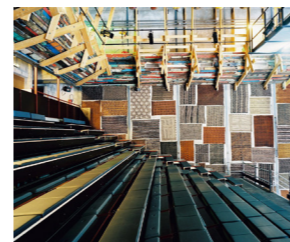
Une cage d'escalier combinée à un sas d'entrée donne accès aux niveaux R+2 et R+3 dédiés aux usages et fonctions d'accès limité au public. L'entrée, via ce sas, est un accès indépendant plus privatif depuis le jardin et les venelles.



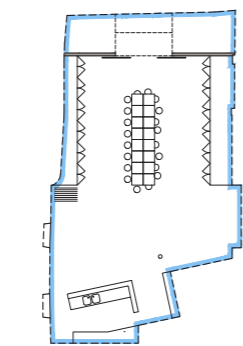
Lieu Unique — Nantes



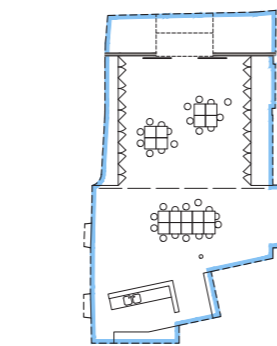
Lieu Unique — Nantes



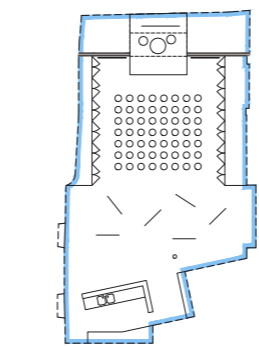
Lieu Unique — Nantes



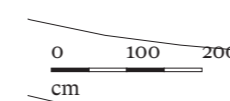
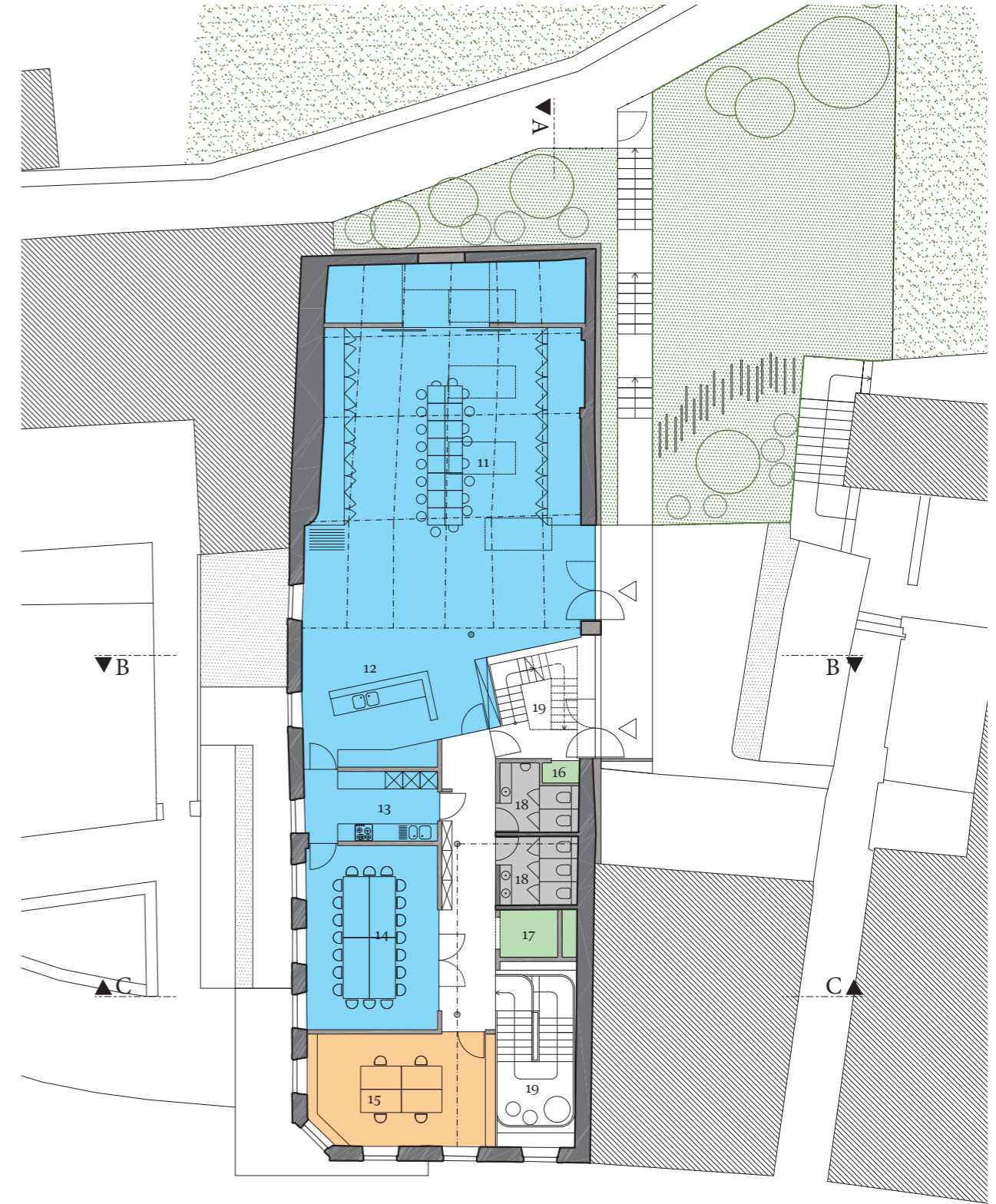
Théâtre des Utopies  
Réunion ou podium central



Théâtre des Utopies  
Ateliers simultanés



Théâtre des Utopies  
Lecture + exposition



R +1	11 — Espace polyvalent (146m <sup>2</sup> ) 12 — Bar 13 — Cuisine (11m <sup>2</sup> ) 14 — Réfectoire - Détente (29m <sup>2</sup> ) 15 — Bureau CEC (25m <sup>2</sup> )	16 — Entretien - Rangement 17 — Archives ou gaine pour futur ascenseur (4,5m <sup>2</sup> ) 18 — Sanitaires (12m <sup>2</sup> ) 19 — Sas - Cage d'escalier vers étage
Voir détail des légendes page 2/4		



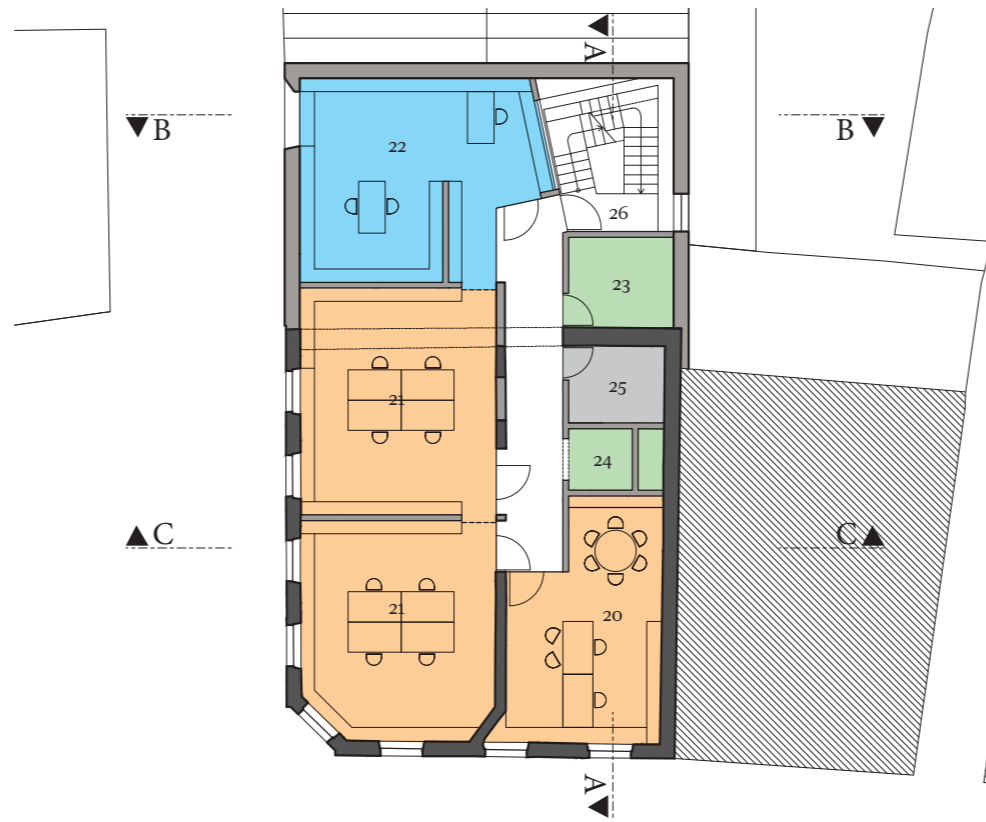
Cet étage est celui des services administratifs, de la direction et de la poémathèque. Ces services et fonctions doivent être directement connectés.

**Pôle administratif**

Les bureaux sont amples et adjacents afin de permettre une certaine évolutivité de leur aménagement et à maximaliser les possibilités de rangements et stockage.

**Poémathèque**

La poémathèque, lieu hautement symbolique du bâtiment, s'affiche en façade sur la place des Cloîtres. Nichée en hauteur, elle rayonne dans son environnement et s'ouvre vers le paysage.



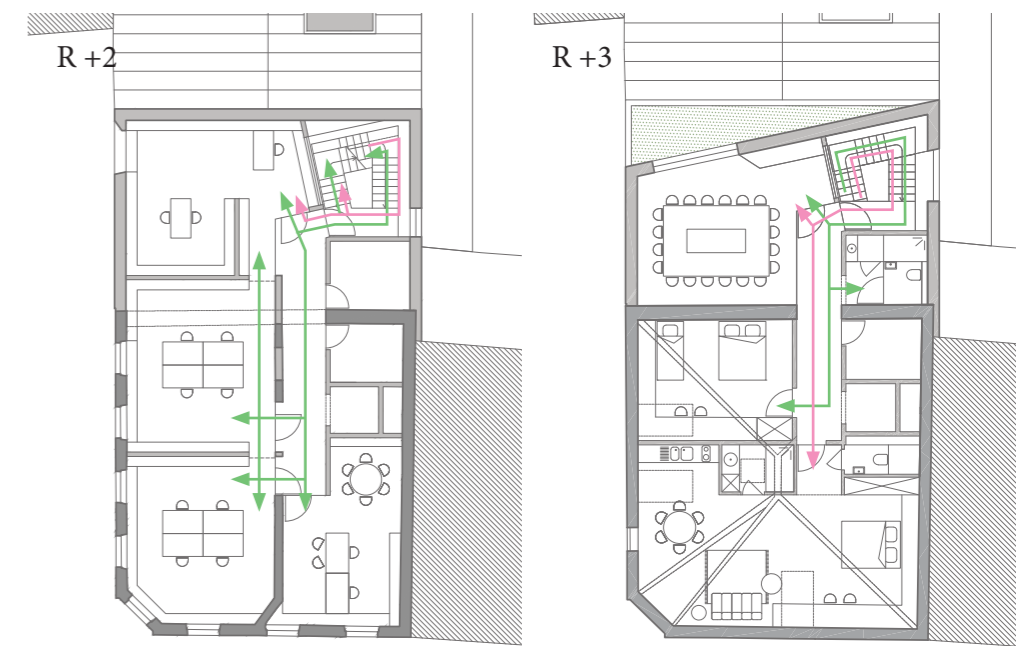
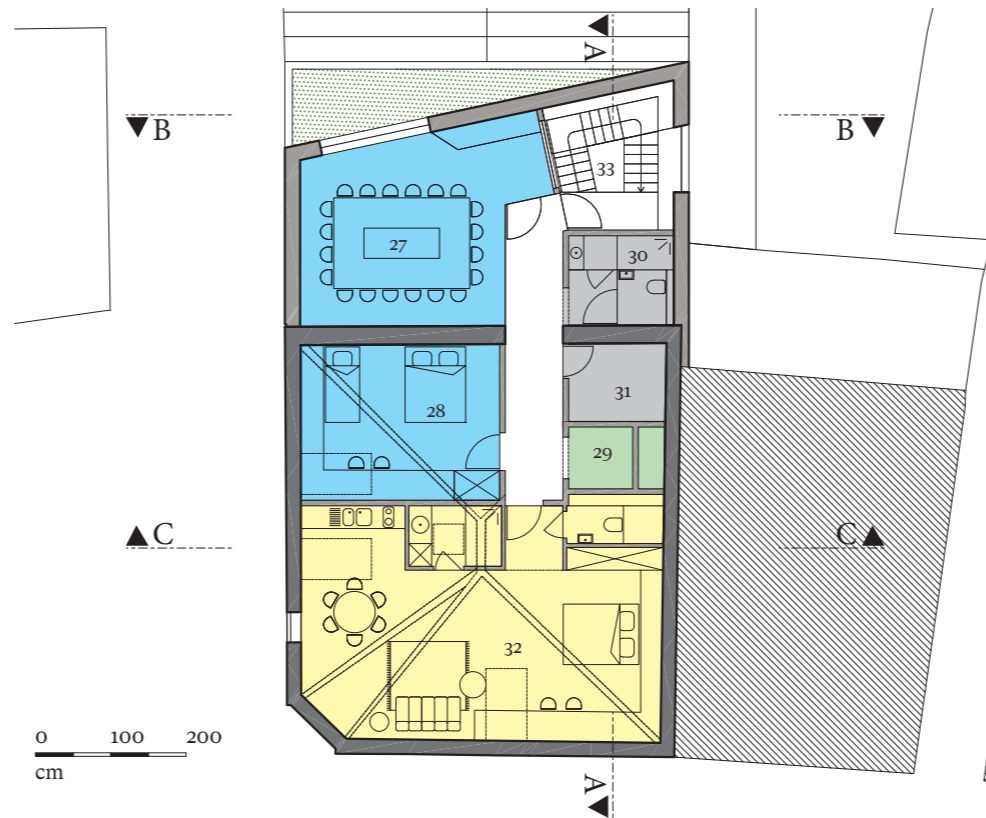
Les traces du temps, les cicatrices, inscrites dans le bâtiment sont autant d'opportunités de lui faire raconter son histoire. Notre intervention confère une nouvelle identité au lieu en cherchant à dialoguer avec lui et à le renforcer.



Cet étage est réservé à des usages plus privés.

**Réunion**

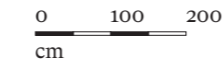
Cette salle est destinée aux réunions de travail et peut être utilisée ponctuellement par l'auteur / artiste en résidence. Situé au sommet de l'immeuble, cet espace permet au personnel de s'extraire de l'animation des activités du lieu. La vue vers le paysage lointain y est mise en scène.



**Résidence d'auteur / artiste – Un loft sous les combles**

Une grande portion de l'étage est dévolue à l'aménagement d'un loft pour auteur/artiste en résidence. Perché au sommet du bâtiment de la MdLP, dans les combles de la toiture principale, il bénéficie de vues imprenables et inspirantes sur les environs.

L'espace reste ouvert et peu cloisonné pour ainsi permettre un maximum de flexibilité au logement. La charpente reste ainsi lisible et valorisée.



R +2	20 – Bureau direction (24m <sup>2</sup> ) 21 – Bureaux: pôle administration / pôle édition (60m <sup>2</sup> ) 22 – Poémathèque (32m <sup>2</sup> ) 23 – Informatique-serveur (7m <sup>2</sup> )	24 – Archives ou gaine pour futur ascenseur (4,5m <sup>2</sup> ) 25 – Techniques (5m <sup>2</sup> ) 26 – Cage d'escalier
	27 – Salle de réunion (30m <sup>2</sup> ) 28 – Chambre d'appoint (22m <sup>2</sup> ) 29 – Archives ou gaine pour ascenseur (4m <sup>2</sup> )	30 – Sanitaires (6,5m <sup>2</sup> ) 31 – Techniques (5,5m <sup>2</sup> ) 32 – Résidence d'artiste (59m <sup>2</sup> ) 33 – Cage d'escalier
R +3	Voir détail des légendes page 2/4	

