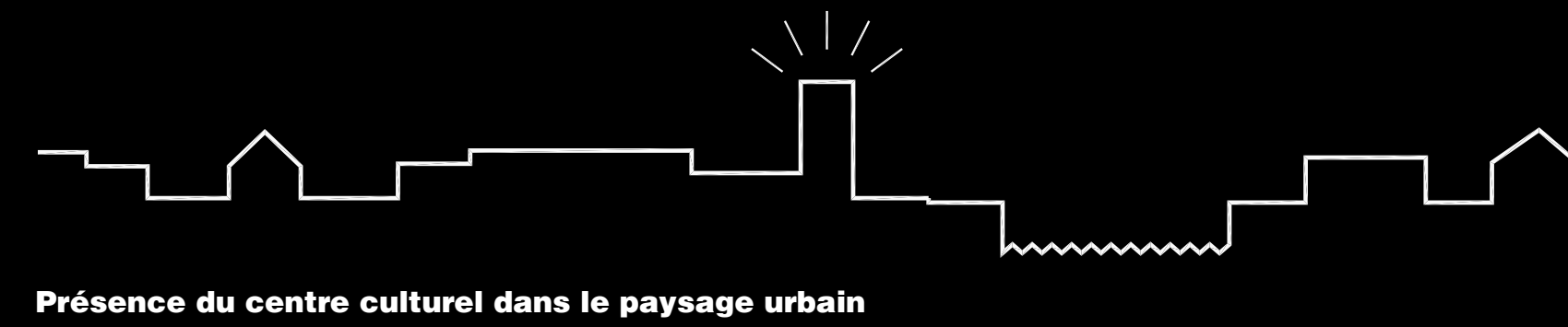




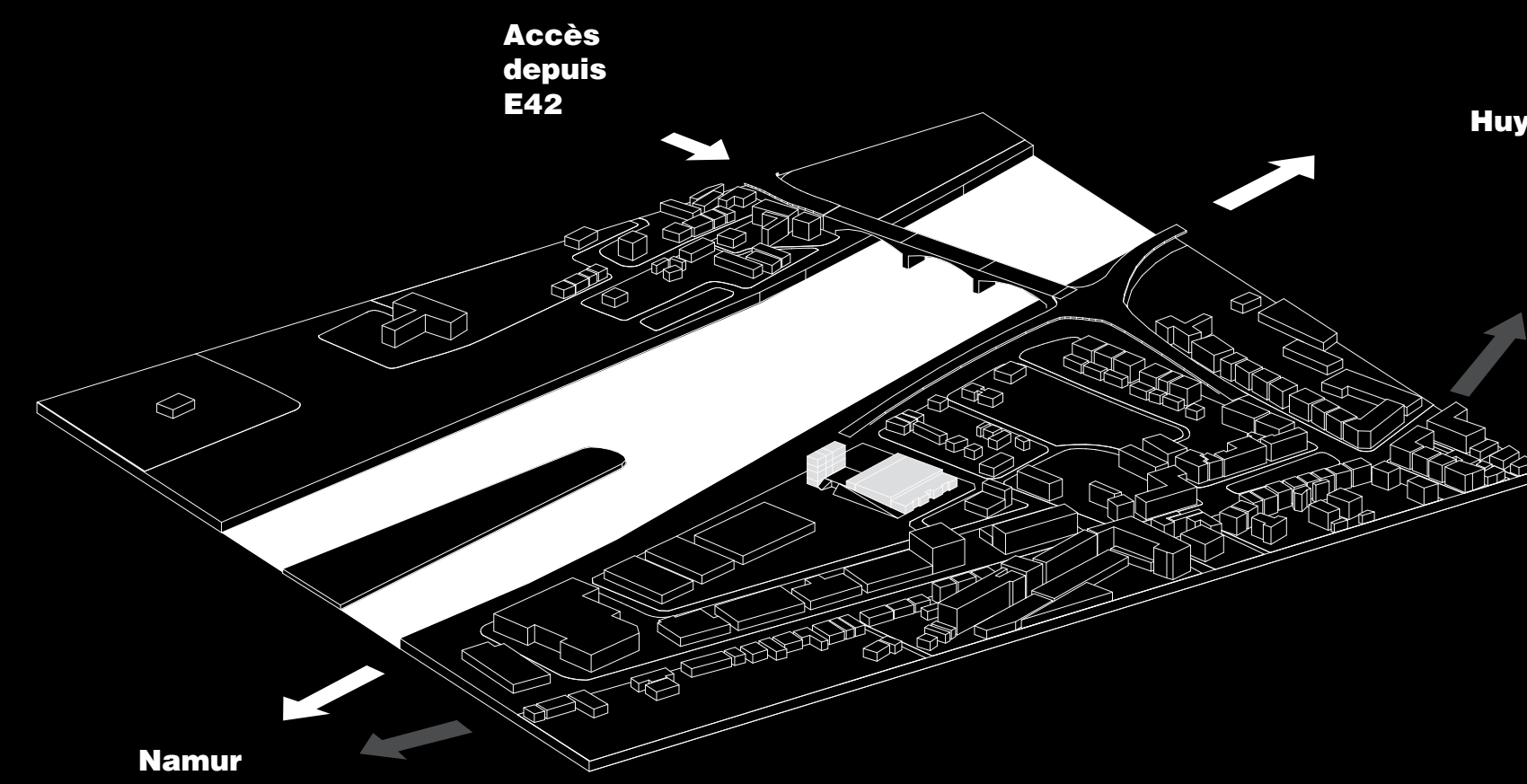
Vue depuis Seilles

CENTRE CULTUREL D'ANDENNE

Marché public de services ayant pour objet «mission d'architecture relative à l'extension du centre culturel»
 Procédure négociée avec publicité belge
 Pouvoir adjudicateur **Ville d'Andenne**
 Service des Travaux
 Avenue Reine Elisabeth 40 à 5300 Andenne
 un projet de **Label architecture**
 Rue d'Andenne 1 à 1060 Saint-Gilles
 8 décembre 2009



Présence du centre culturel dans le paysage urbain

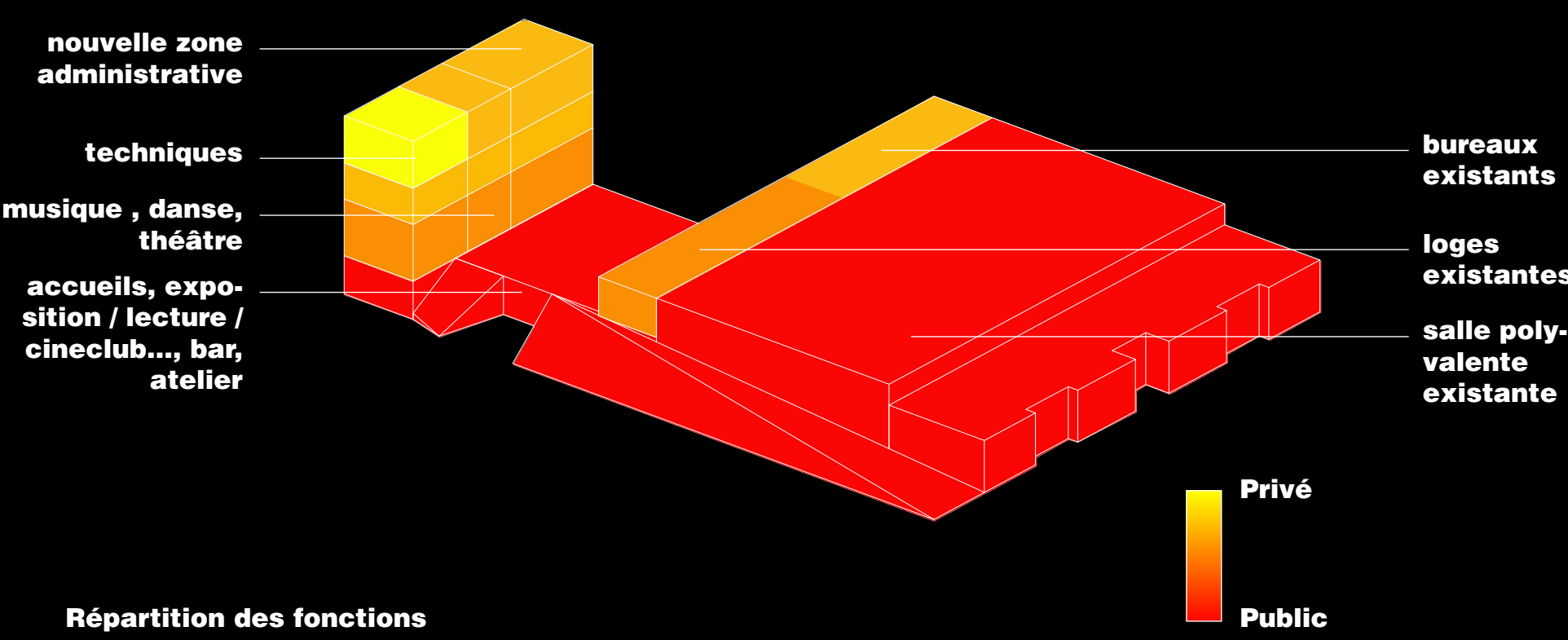


Context urbain et visibilité

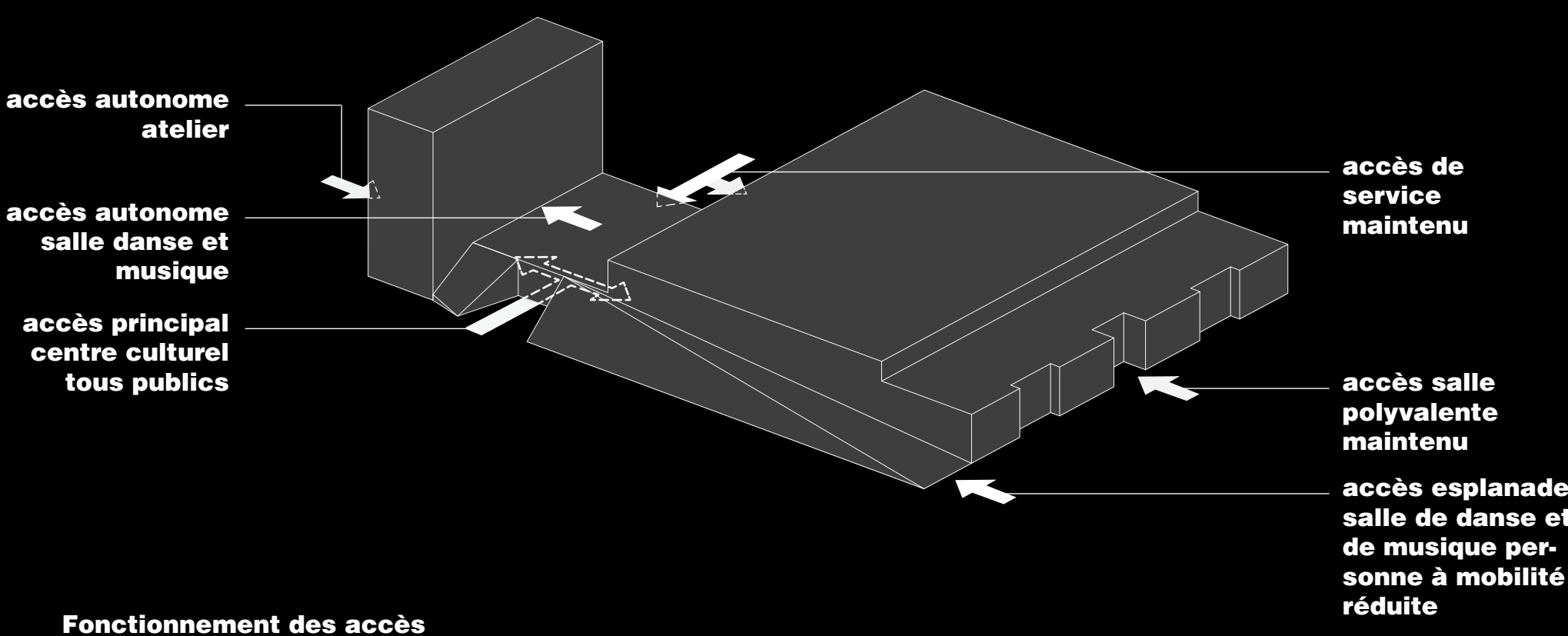


R+3

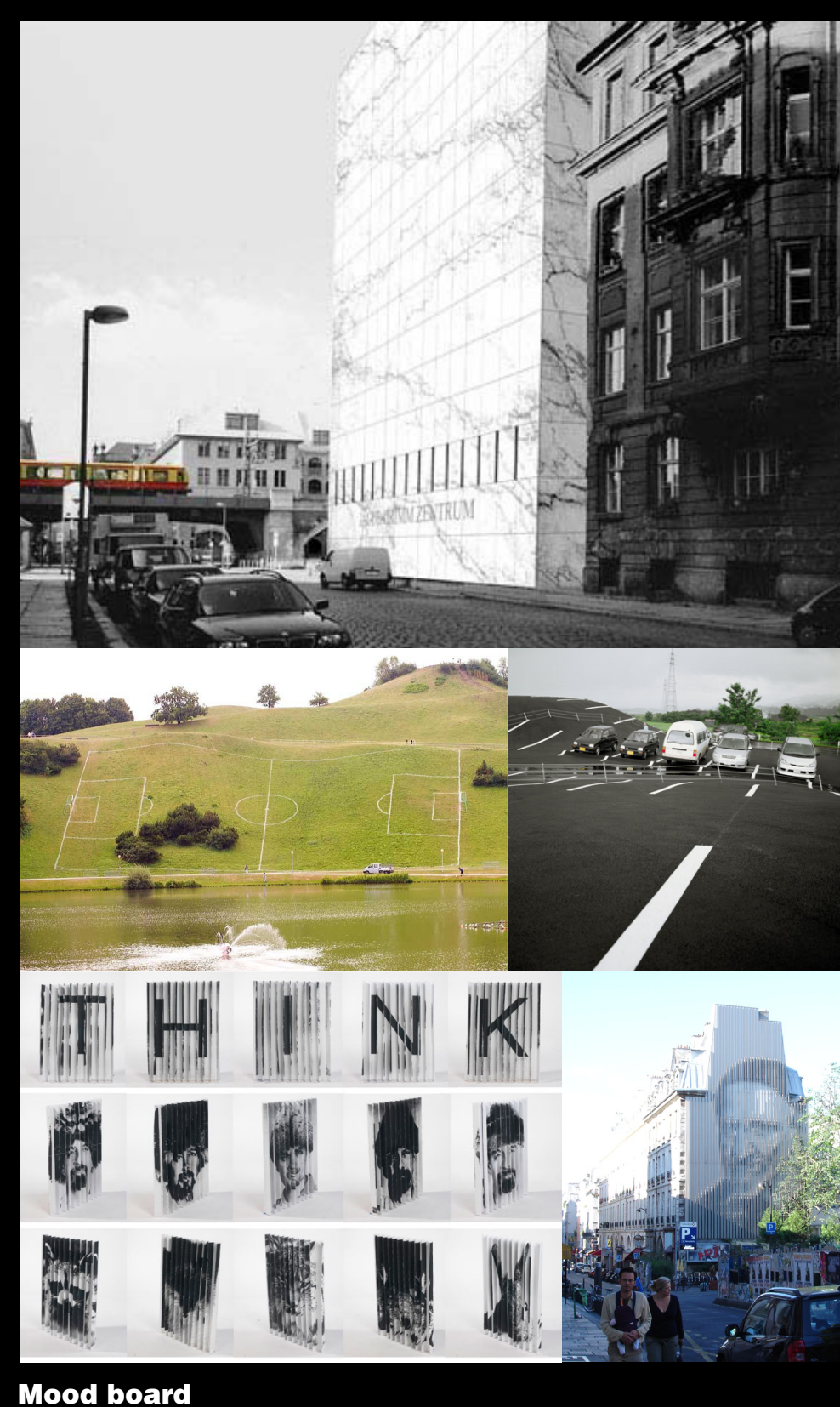
R+2



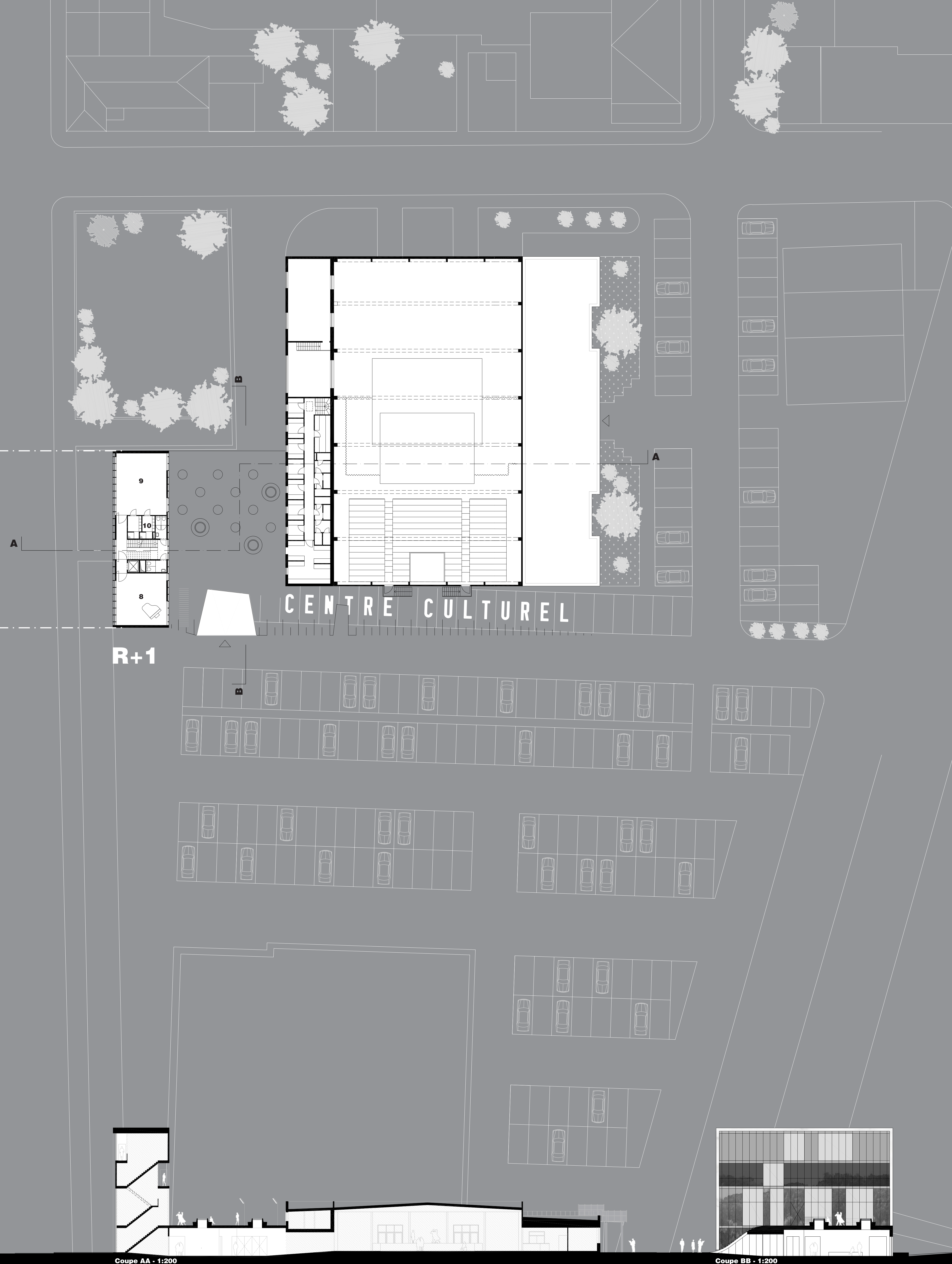
Répartition des fonctions



Fonctionnement des accès



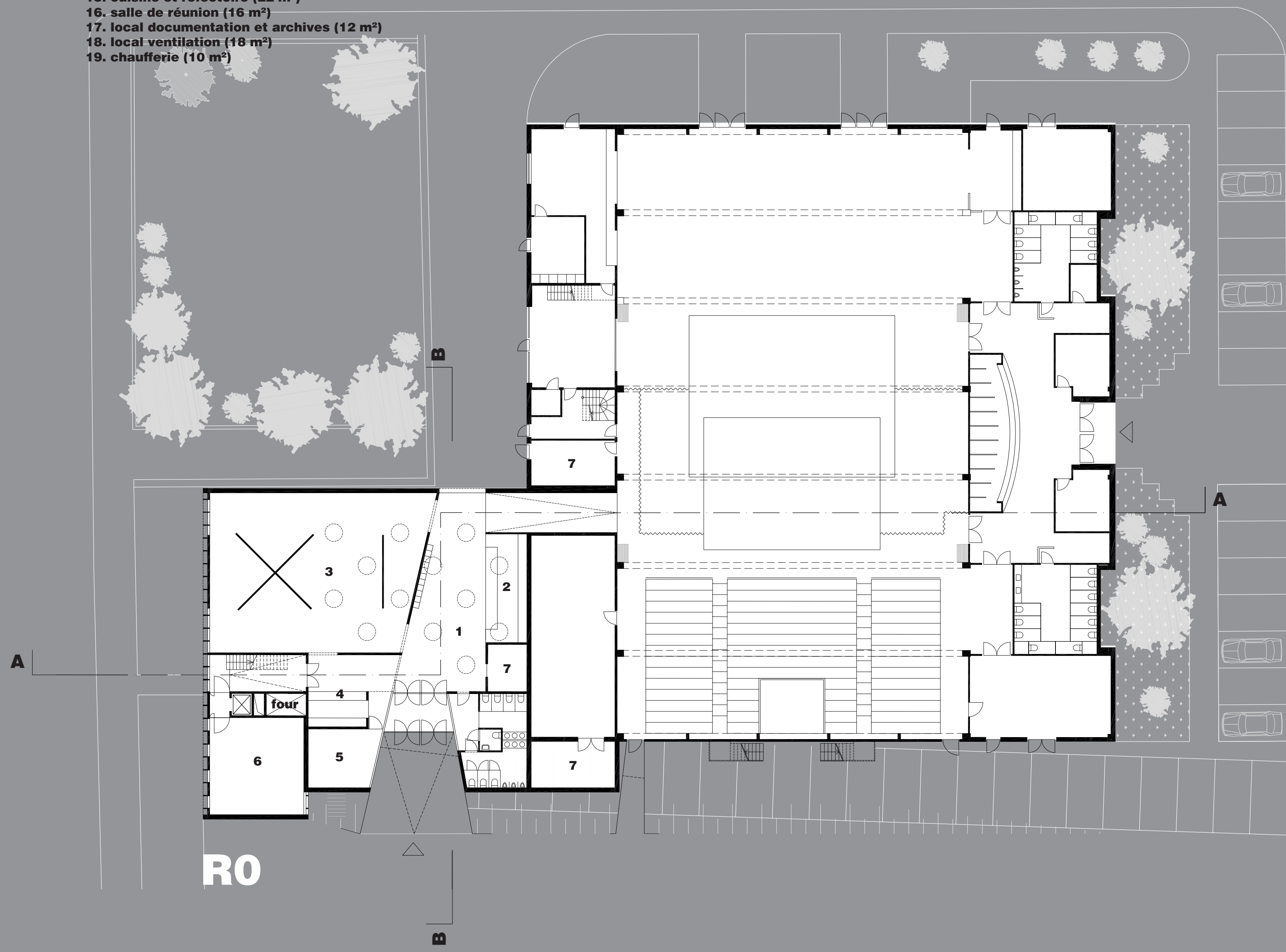
Mood board



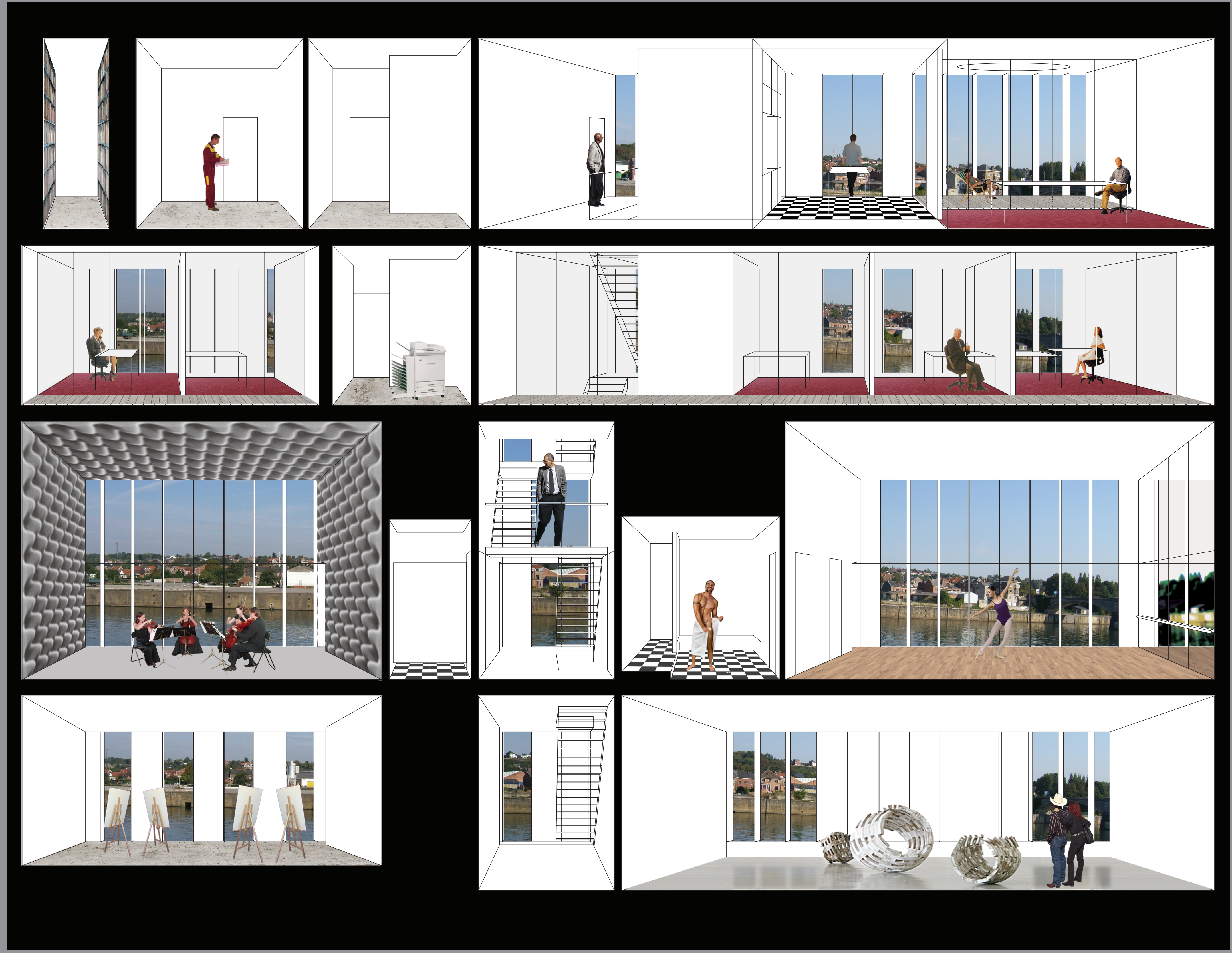
Coupe AA - 1:200

Coupe BB - 1:200

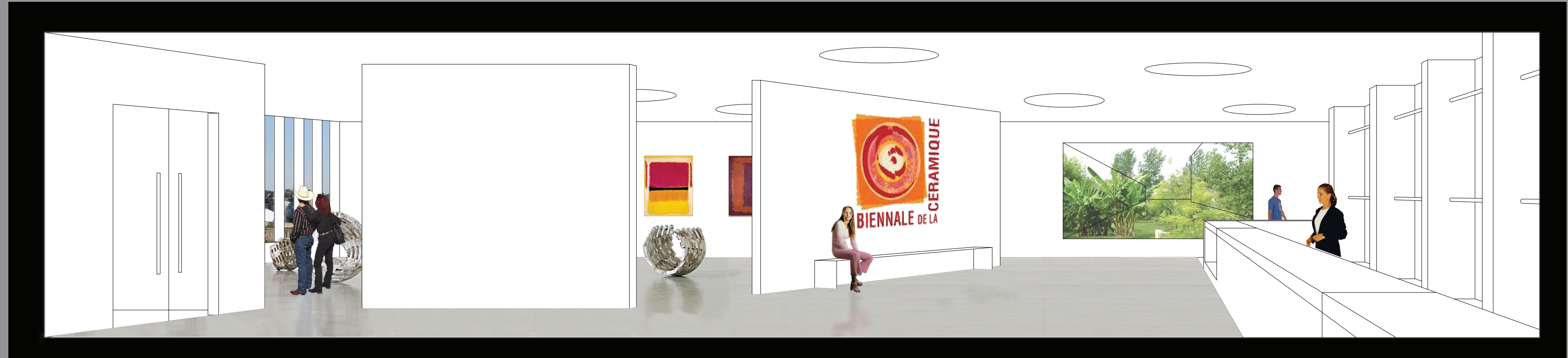
- LEGENDE LOCAUX**
1. petit foyer (64 m²)
 2. billetterie, accueil, vestiaire (21 m²)
 3. salle d'expositions (170 m²)
 4. bar (10 m²)
 5. bureau de la direction (18 m²)
 6. atelier (44 m²)
 7. réserves (7m², 18m², 18 m²)
 8. salle de musique (44 m²)
 9. salle de danse (56 m²)
 10. douches (5 m², 5 m²)
 11. bureau du personnel vacataire (17 m²)
 12. bureaux animateurs (11 m², 11 m², 10 m²)
 13. Direction Conseil d'Administration (15 m²)
 14. local photocopieur (14 m²)
 15. cuisine et réfectoire (22 m²)
 16. salle de réunion (16 m²)
 17. local documentation et archives (12 m²)
 18. local ventilation (18 m²)
 19. chaufferie (10 m²)



Nouvel accueil du centre culturelle et son esplanade - les espaces de bureaux sont dotés de terrasses orientées sud surplombant l'espace extérieur semi-public



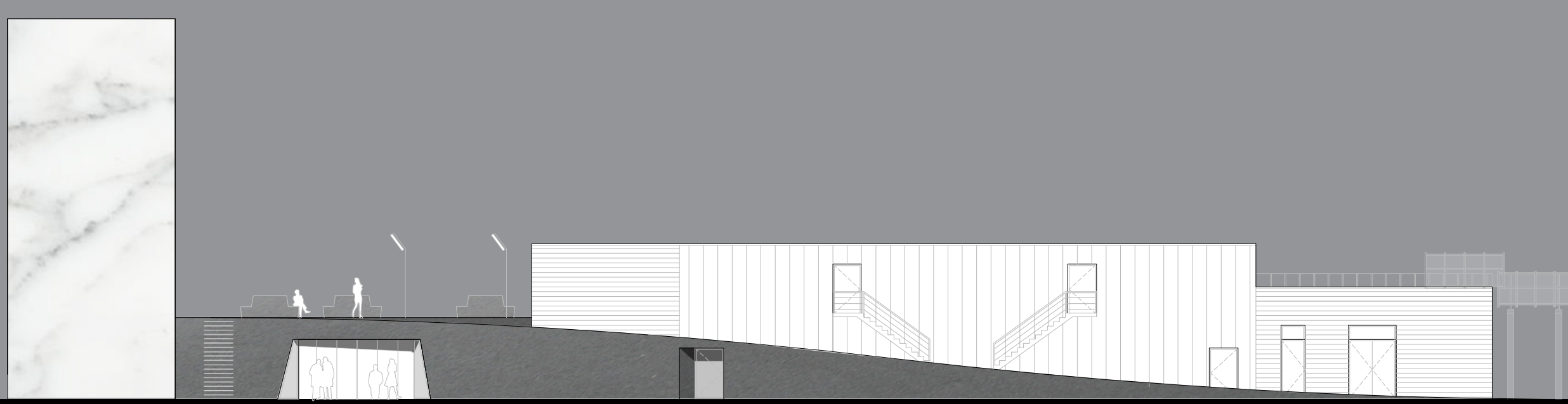
Coupe perspective dans le centre culturel vers la Meuse



Accès atelier d'expressions liés aux arts plastiques, zone modulable exposition / lecture / poésie / mini récital / ciné club, petit foyer, billetterie / vestiaire



Elevation nord (Meuse) - 1:200



Elevation ouest - 1:200



Elevation sud - 1:200