

NOTE D'APPROCHE

Éclectisme et laboratoire

L'activité du Centre culturel fait écho à l'envergure de l'architecture. Tous deux sont portés par des idéaux qui prennent une forme précise et rayonnante. Lieu de créations et d'initiations, il convie à l'échange. Notre approche éclectique s'appuie sur ces qualités, favorise une transition qui préserve le caractère unique. La restructuration porte en elle toutes ces valeurs, en plus d'adopter une posture frugale. Économe, chaque composante est mesurée intrinsèquement puis vérifiée pour intégrer l'ensemble et former un tout cohérent. L'espace tisse des liens humains.

Mutualisation et durabilité

Le confort de travail et d'accueil est mis en priorité. La restructuration dynamise le lieu, décroïssonne l'espace pour favoriser la rencontre.

1. Les accès actuels sont complétés d'une rampe PMR, transition douce avec la rue. La localisation de chaque fonction vise une logique d'ensemble: potentiel d'interactions, relation à l'environnement proche et la ville. Les circulations distribuent les fonctions sur les quatre façades, font vivre les accès existants, créent de nouveaux flux (les cyclistes). Le centre se projette physiquement à l'extérieur : au quotidien le temps des repas, lors de moments clés grâce aux aménagements possibles pour répéter, s'asseoir et regarder.

2. Les locaux administratifs sont situés majoritairement positionnés au bel étage du dispensaire. Le regroupement et l'efficace des circulations offre un confort de travail en plus d'un éclairage naturel de qualité. Pour le public qui a accès à cette partie, les fonctions sont lisibles ce qui favorise le service aux citoyens.

3. Une nouvelle circulation verticale est implantée au niveau du local régisseur actuel. Un ascenseur s'articule pour former un noyau vertical. Une circulation verticale d'échelle secondaire distribue le volume de l'arrière-scène et répond aux normes en vigueur.

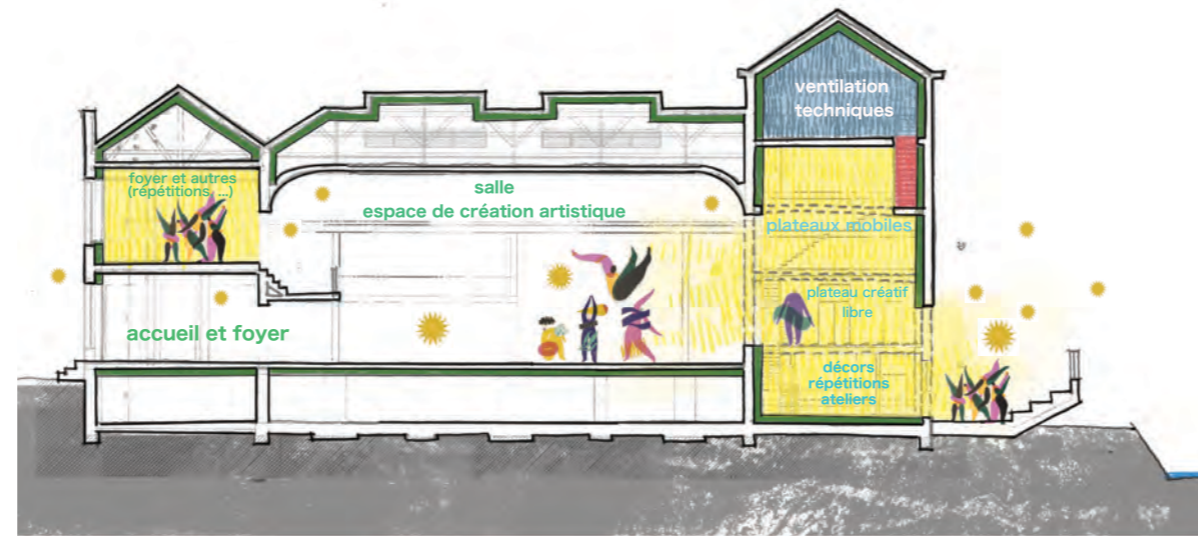
4. L'espace polyvalent (co-working/réunion) et l'espace repas ont plusieurs implantations possibles. En priorité ils sont localisés au soubassement. Ces fonctions ont une programmation spécifique, et pour certains, un usage ponctuel. Ils font vivre quotidiennement cette partie. Lors d'inondations, la double implantation (expliqué au point suivant) résout les contraintes d'usage. Le faible équipement nécessaire à ces fonctions limite les dégâts.

5. L'espace d'accueil au rez et l'espace supérieur sont les nouveaux foyers d'échelles complémentaires. Les fonctions liées à l'accueil au rez (billetterie et sanitaires) occupent l'angle coté Thyle. Salle de répétition, de réunions, espaces de travail ou ateliers peuvent selon les besoins prendre place dans les nouveaux foyers. La mutualisation d'espace et la réponse à plusieurs usage optimise avec conscience le lieu.

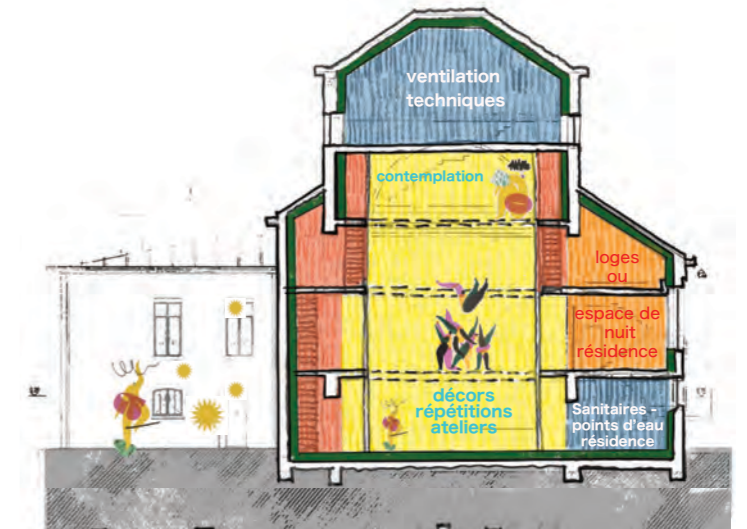
6. La scène (arrière-scène) et salle de répétition sont l'espace majeure disponible. Les planchers au-dessus du niveau de la salle et les cloisons sont démontés. Le volume est ouvert sur douze mètres. Il devient un instrument qui invente de nouvelles possibilités, un lieu inimaginable. Un dispositif flexible permet de doubler la surface (160m²x2) pour accueillir des espaces de travail ou dévolus aux décors, aux répétitions et l'accueil d'activités: rencontre, réunions selon l'évolution des besoins du Centre. La partie sous combles est occupée par les groupes de ventilation, situation stratégique pour un fonctionnement optimal et à l'abri des montées d'eau (voir note méthodologique).

7. Les espaces dévolus à la résidence jouxtent la salle coté Thyle. La partie vie occupe la cuisine actuelle. La régie prend place à l'étage supérieur. La partie qui borde l'arrière-scène accueille les fonctions sanitaires/ points d'eau, nuit et loges éventuelles. L'espace nuit peut doubler de surface en occupant un plateau (dispositif flexible). L'activité de la résidence se projette sur la salle, comme des balcons sur une place. La salle est au cœur du Centre. Les besoins qui y sont liés gravitent autour.

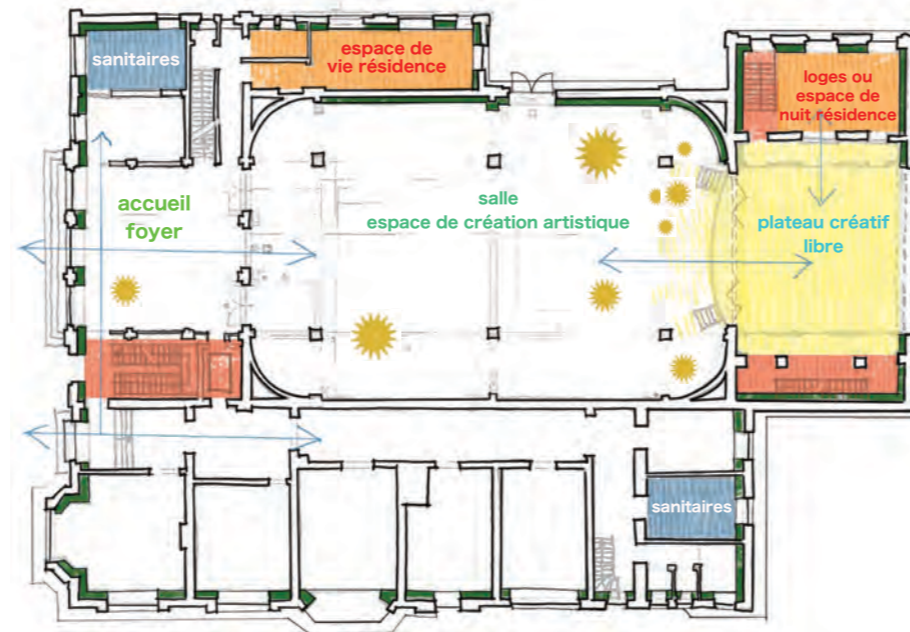
L'empreinte environnementale est réfléchi de façon générale jusqu'au détail. Elle intègre la dimension écologique responsable par le choix de ses matières et techniques.



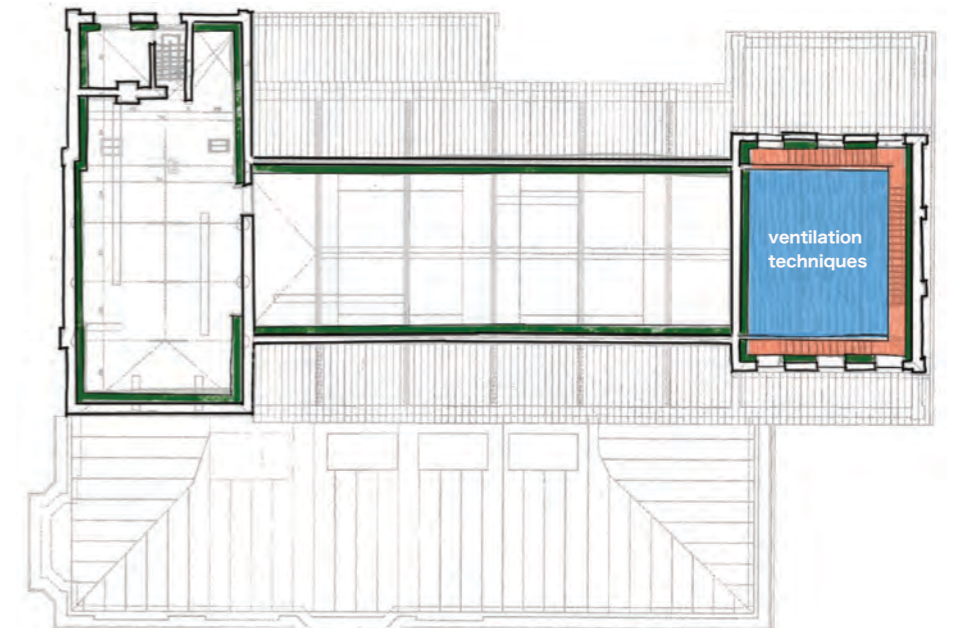
Coupe en long



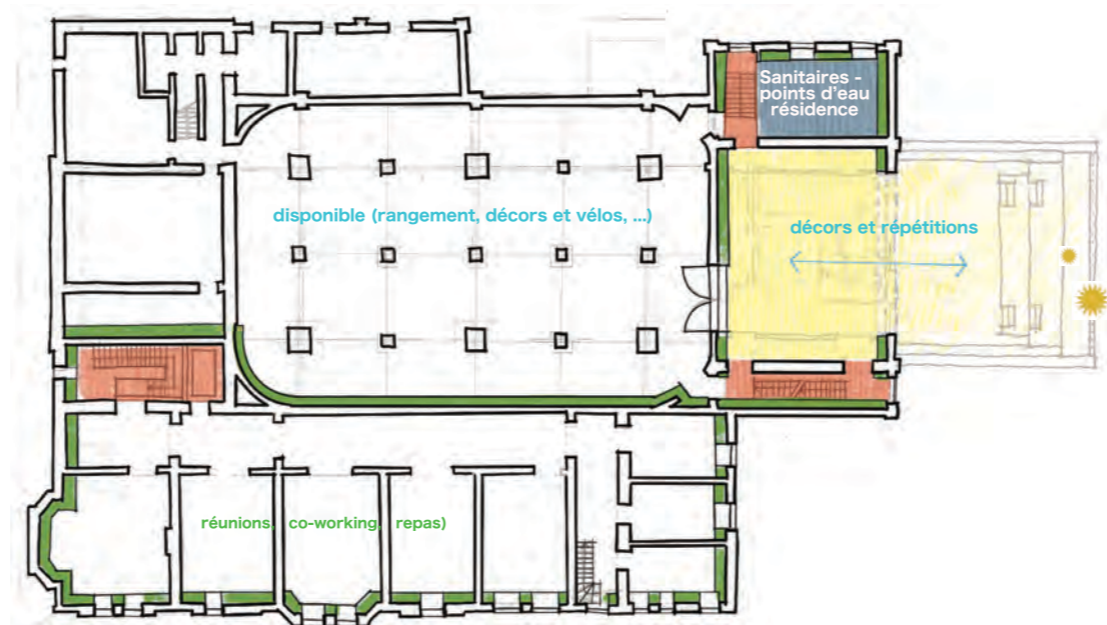
Coupe en long



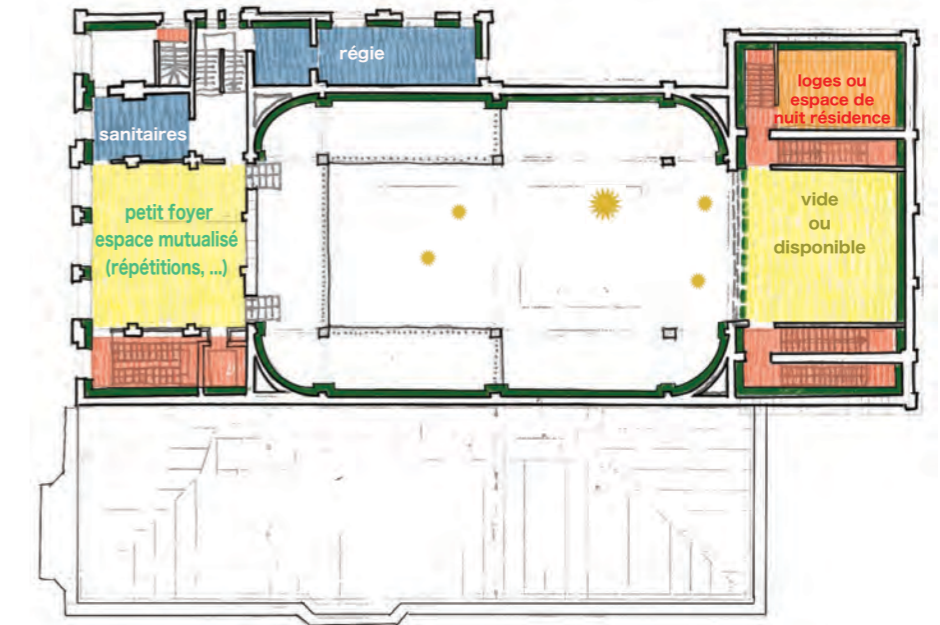
Plan rez



Plan combles



Plan rez-1



Plan rez+1