

EN HIVER COMME EN ÉTÉ

UN RÉFECTOIRE D'HIVER ET D'ÉTÉ

Comme intervention architecturale, nous proposons un dispositif allant de pair avec le climat. Des structures légères - des « petits mobiliers » - à l'échelle du haut réfectoire et du site boisé capable de créer un ensemble de situations riches et variées. → [img. 8](#)

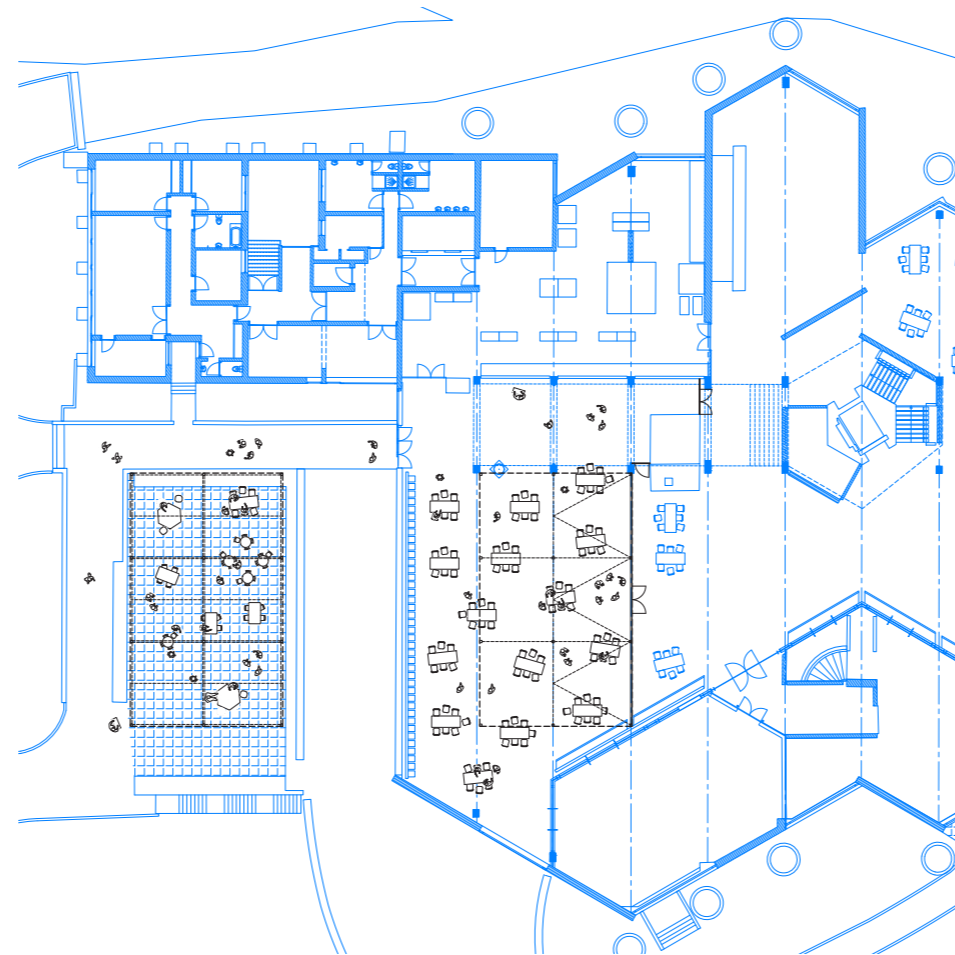
Le réfectoire d'été → [img. 12](#) profite de l'infrastructure existante au dessus de l'aile technique et étend l'intérieur des activités vers l'extérieur par beau temps. Cette surface ombragée et à l'abri de la pluie, augmente la surface de panneaux solaires.

Le réfectoire d'hiver → [img. 13](#) se situe à l'intérieur et englobe l'espace cuisine dans un nouveau volume au climat protégé. Cette nouvelle répartition s'insère dans le volume énorme du réfectoire et améliore la régulation de la température. Cette vaste superficie couvre la partie la plus utilisée durant l'année et permet d'installer généreusement des espaces différenciés. Il renforce la polyvalence de l'édifice.

Cette structure légère se compose de parois mobiles et transparente. Sa toiture transparente en polycarbonate courbée prolonge la toiture du self.



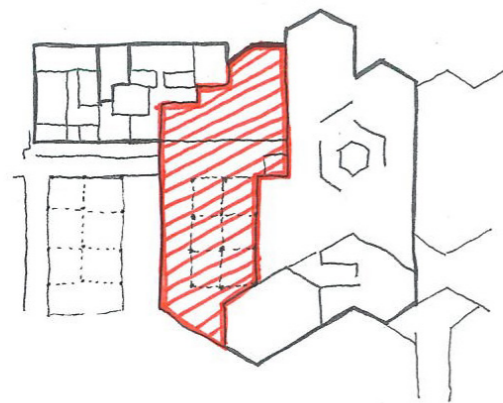
Img. 08 Réfectoire existant avec ses structures en acier bleu



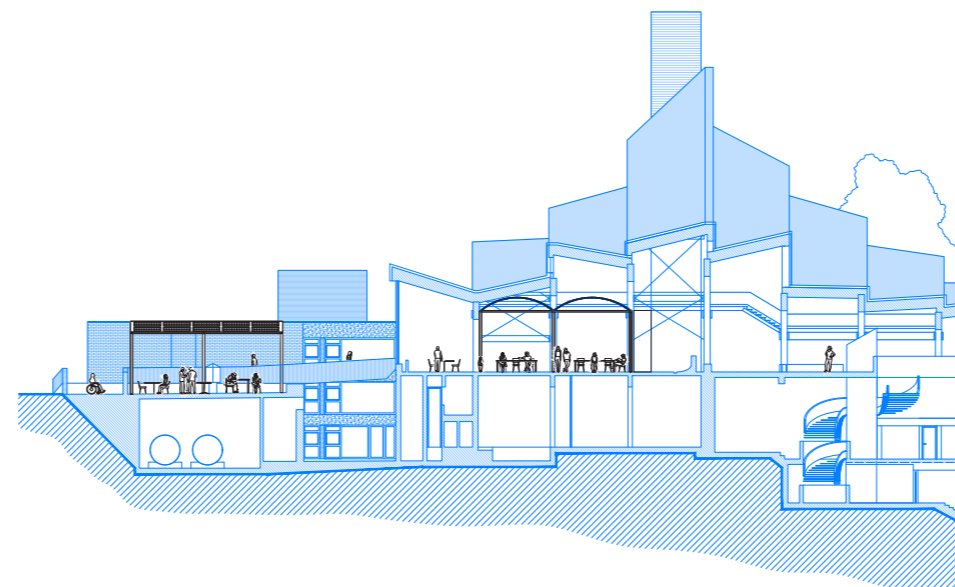
Img. 10 Plan du compartimentage du réfectoire



Img. 12 Vue sur le réfectoire d'été



Img. 09 Zone chauffée du réfectoire



Img. 11 Coupe du compartimentage du réfectoire



Img. 13 Vue sur le réfectoire d'hiver