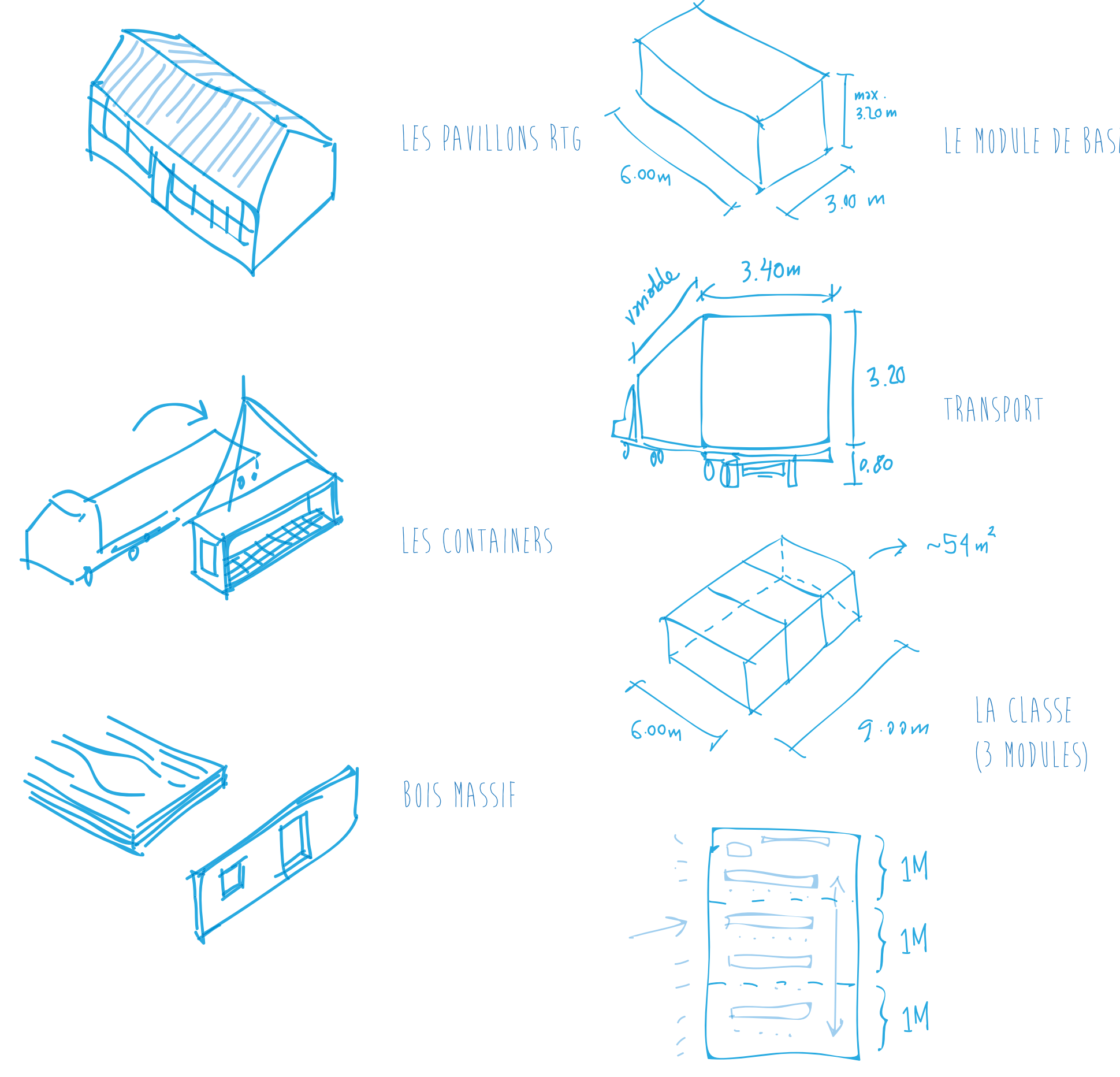
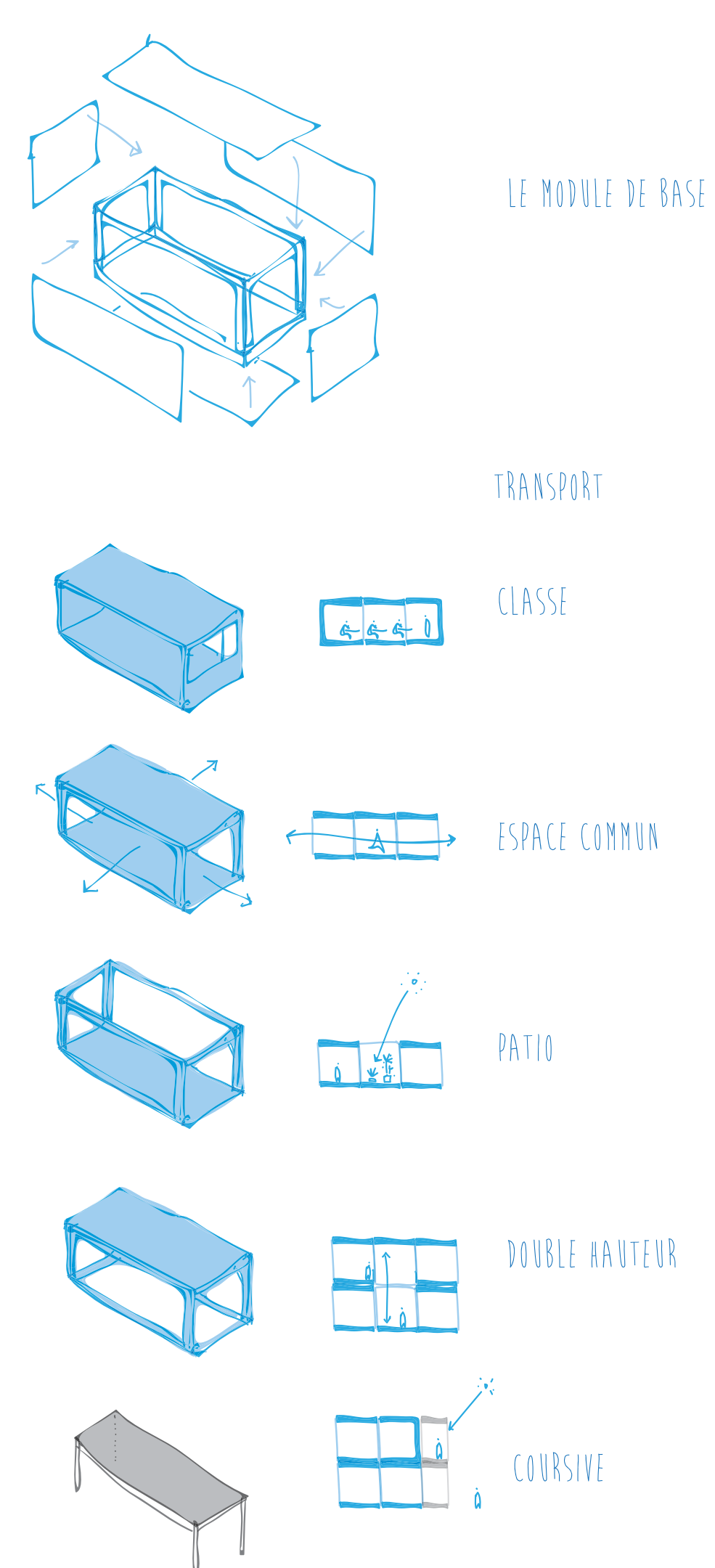


REPRODUCTIBILITE

POINT DE DEPART



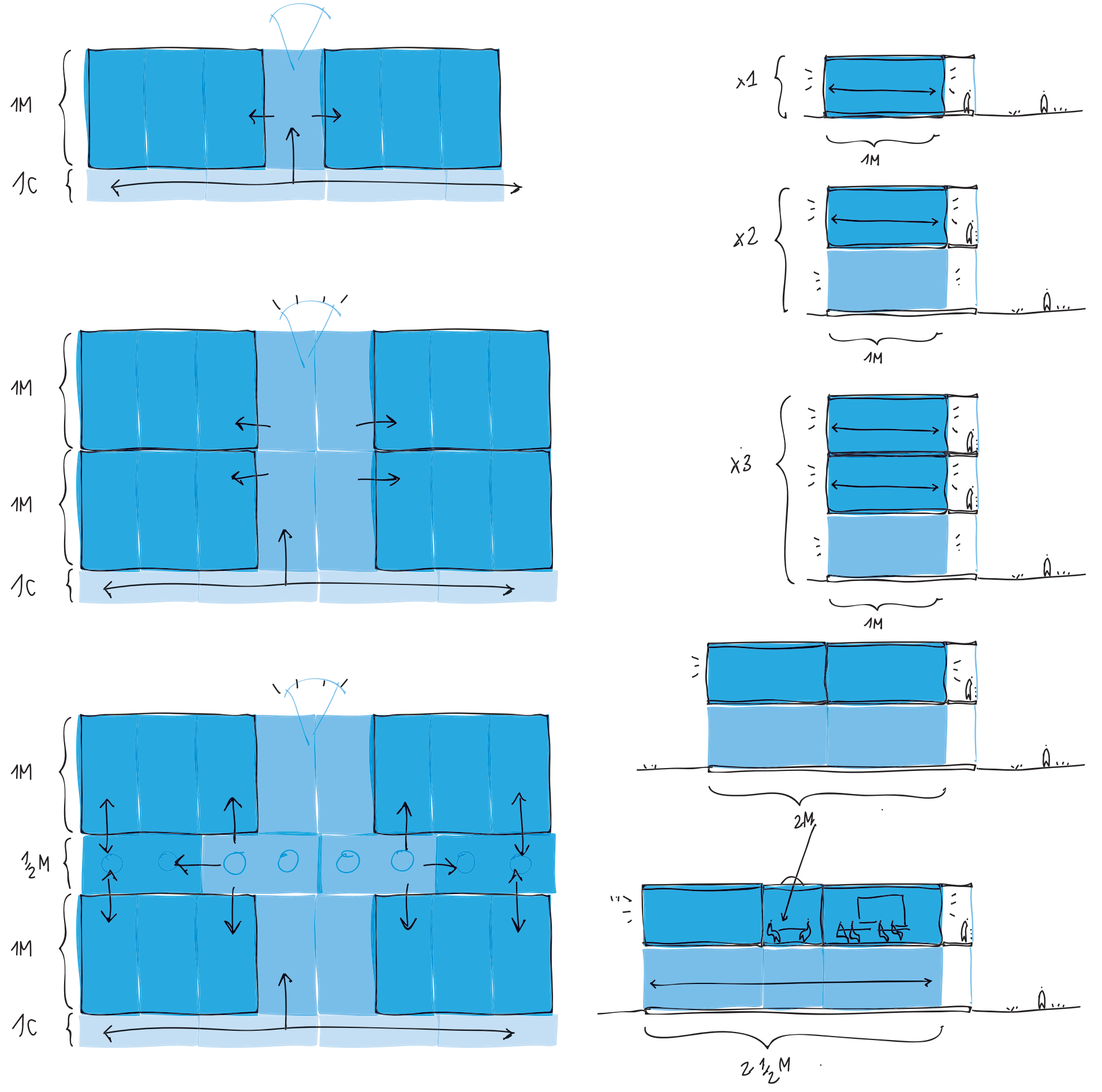
LE MODULE



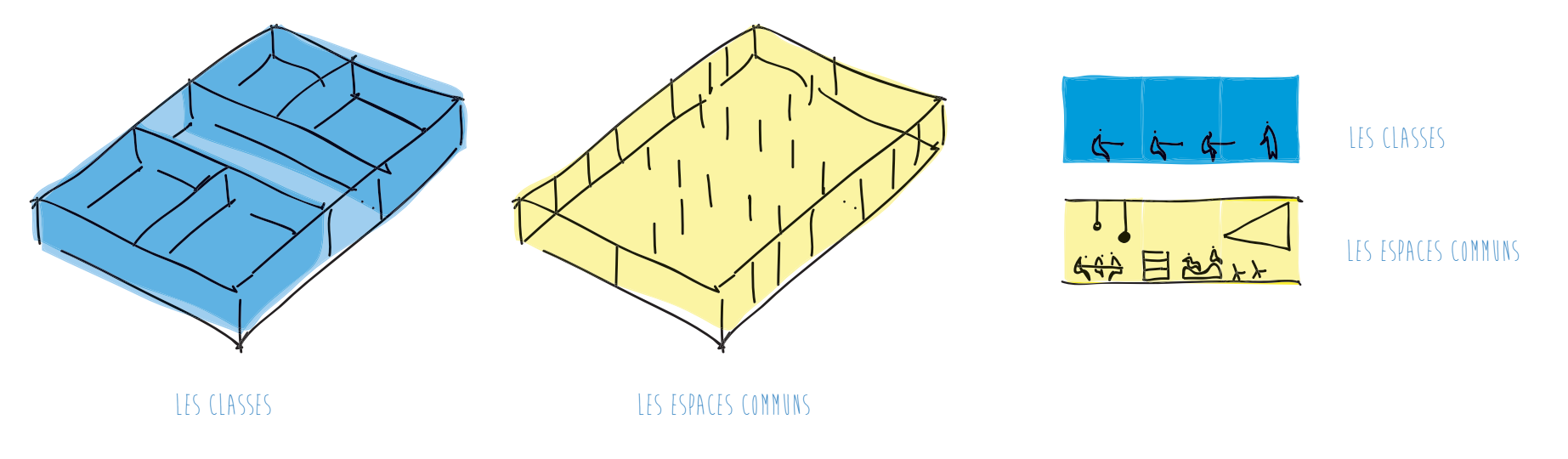
COMBINATOIRES

LE MODELE PROPOSE UNE ORGANISATION EN SAS/ESPACE COMMUN DESSEVI PAR DES CIRCULATIONS EXTERNALISEES. LA MODULARITE PERMET TOUT DE MEME L'ORGANISATION DE CLASSES LE LONG D'UN COULOIR INTERIEUR.

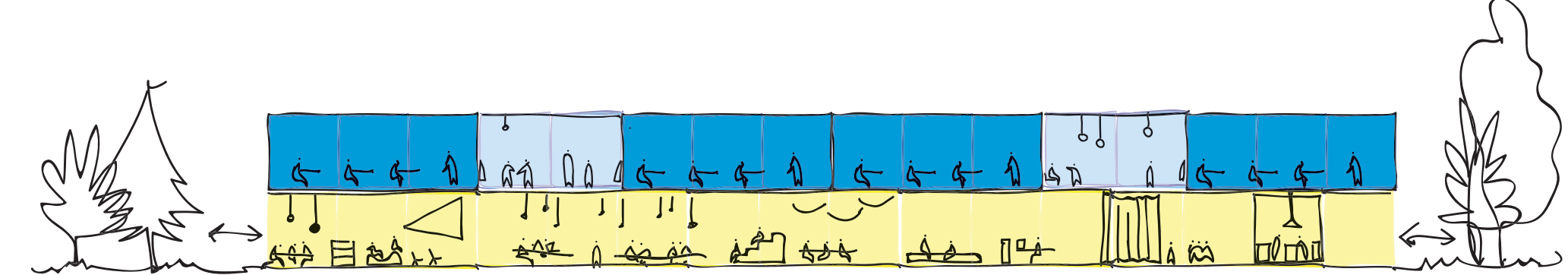
POSSIBILITES DE COMBINAISON



SUPERPOSITION

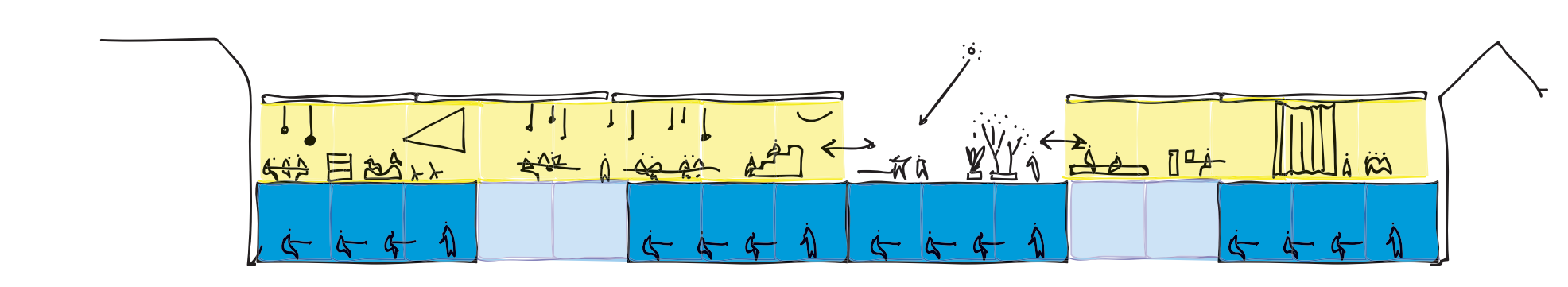
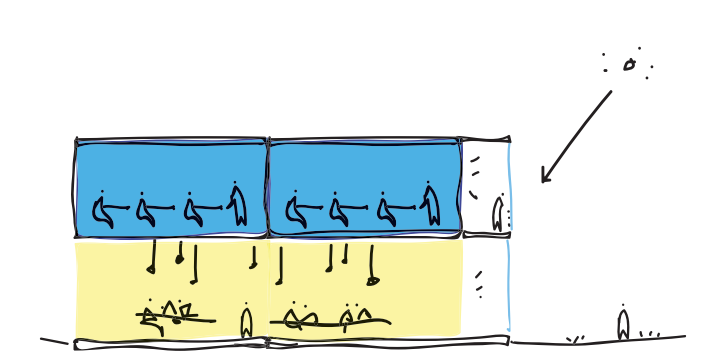


COUPE LONGITUDINALE

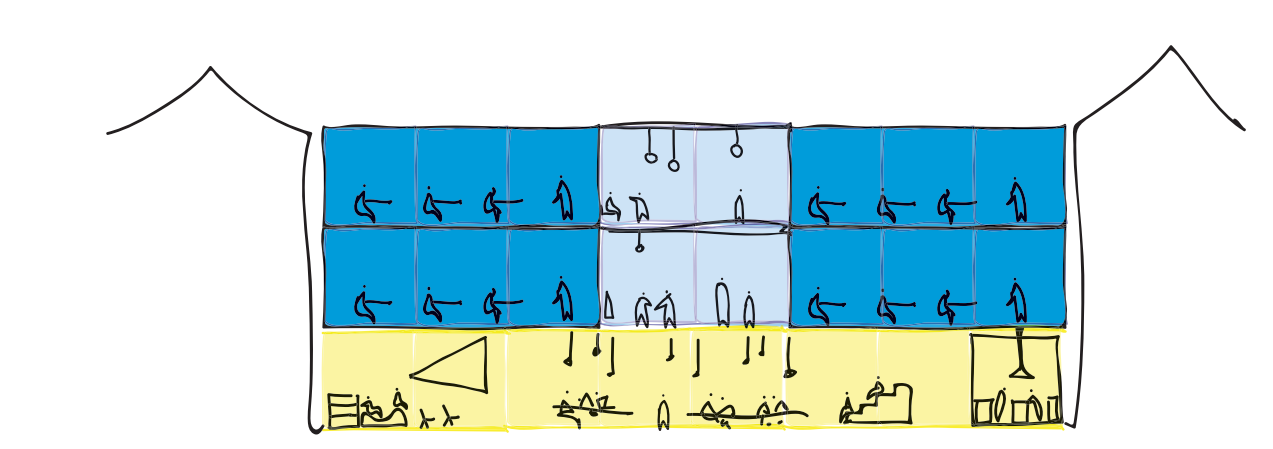


SCENARIO CONTEXTE BATTI EPARSE - ESPACE COMMUN COMME SOCLE EN RELATION AVEC L'ENVIRONNEMENT

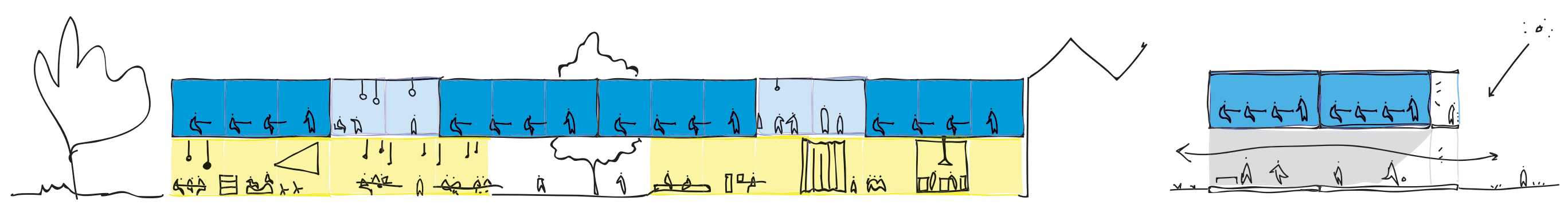
COUPE TRANSVERSALE



SCENARIO CONTEXTE BATTI DENSE - CREATION DE RESPIRATION EN TOITURE EN RELATION AVEC L'ESPACE COMMUN



SCENARIO CONTEXTE BATTI TRES DENSE - SUPERPOSITION DES ESPACES COLLECTIFS ENTRE CLASSES

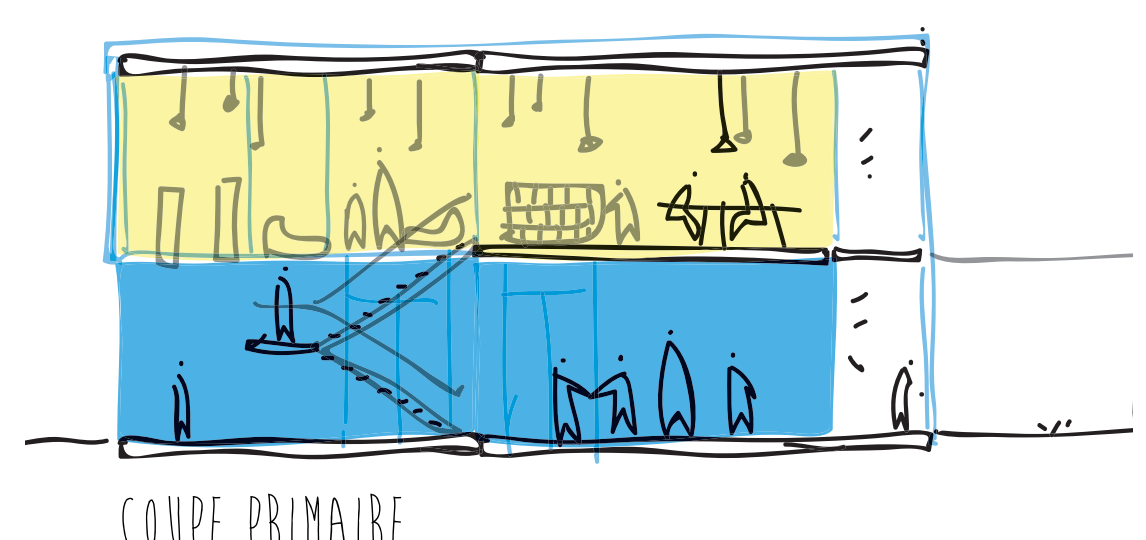


SCENARIO CONTEXTE MIXTE - ADAPTATION DE L'IMPLANTATION DES MODULES EN FONCTION DE L'ENVIRONNEMENT ET DU PROGRAMME

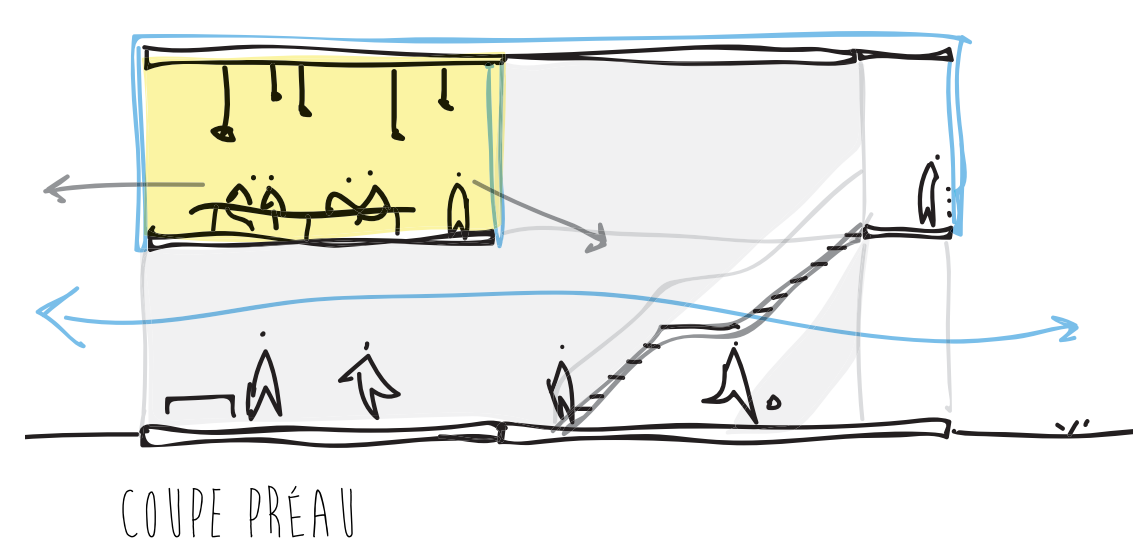
ADAPTABILITE



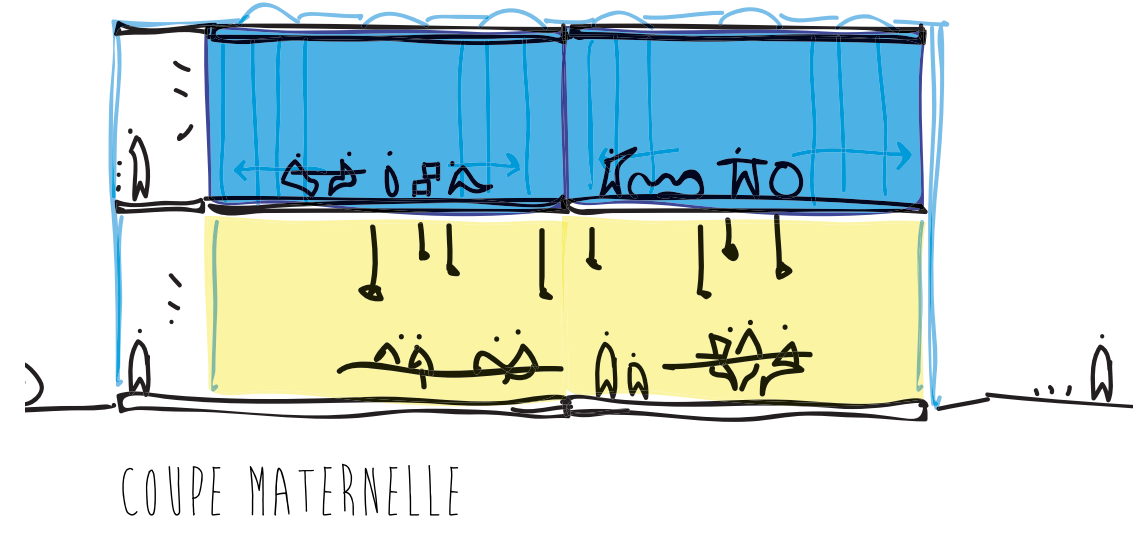
REZ-DE-CHAUSSEE - 1/250



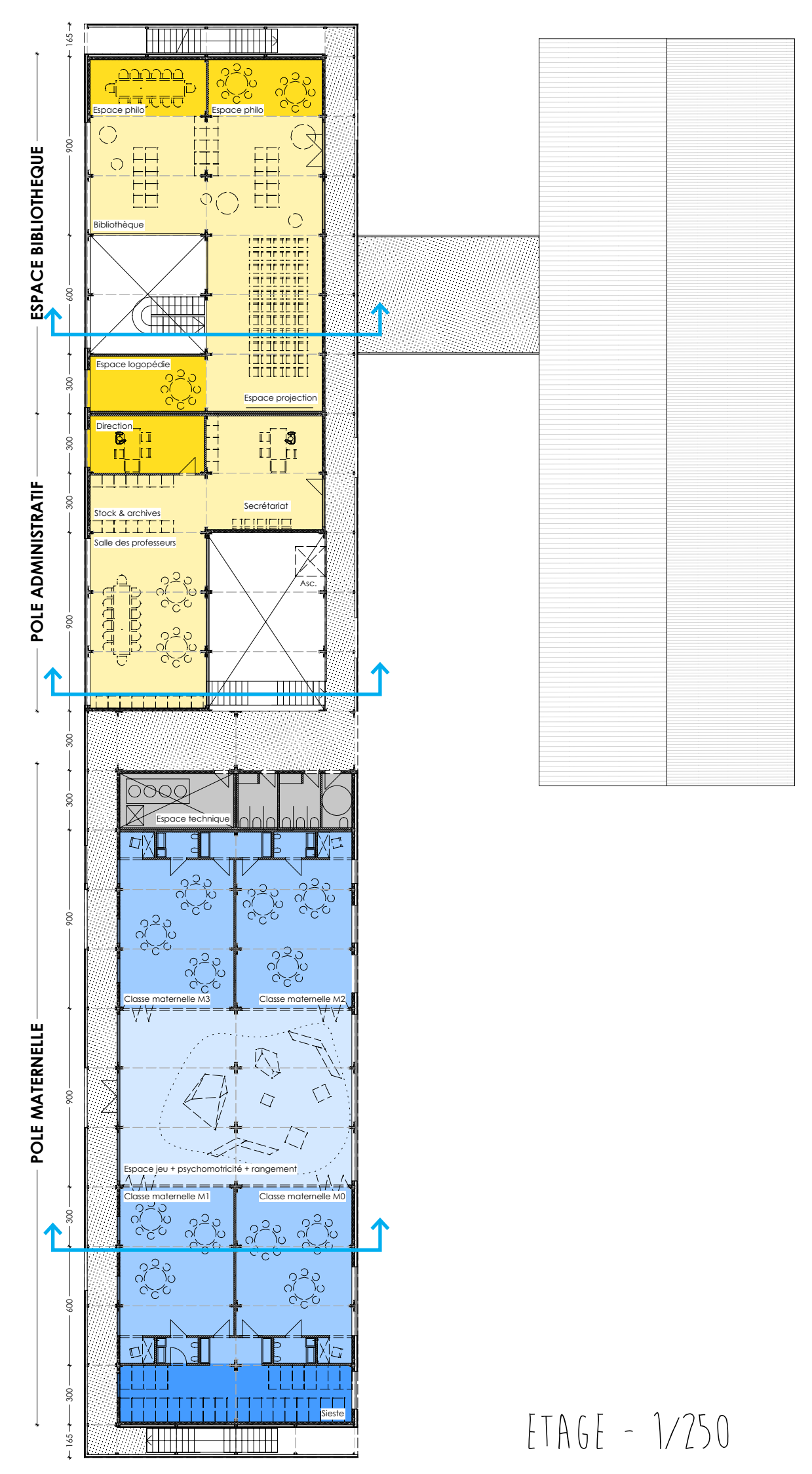
COUPE PRIMAIRE



COUPE PREAU

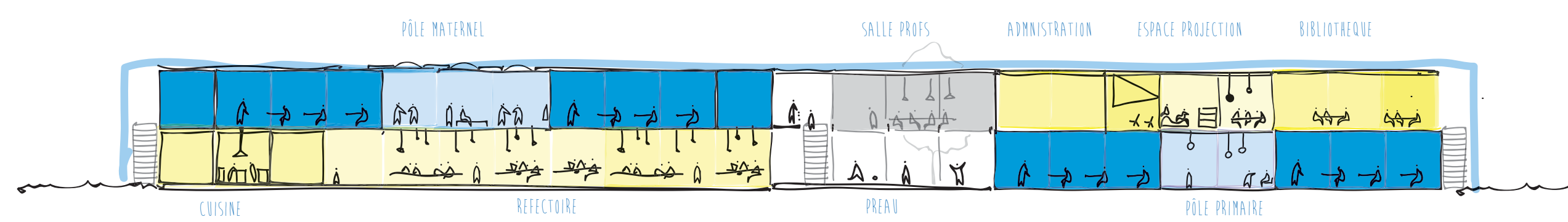


COUPE MATERNELLE

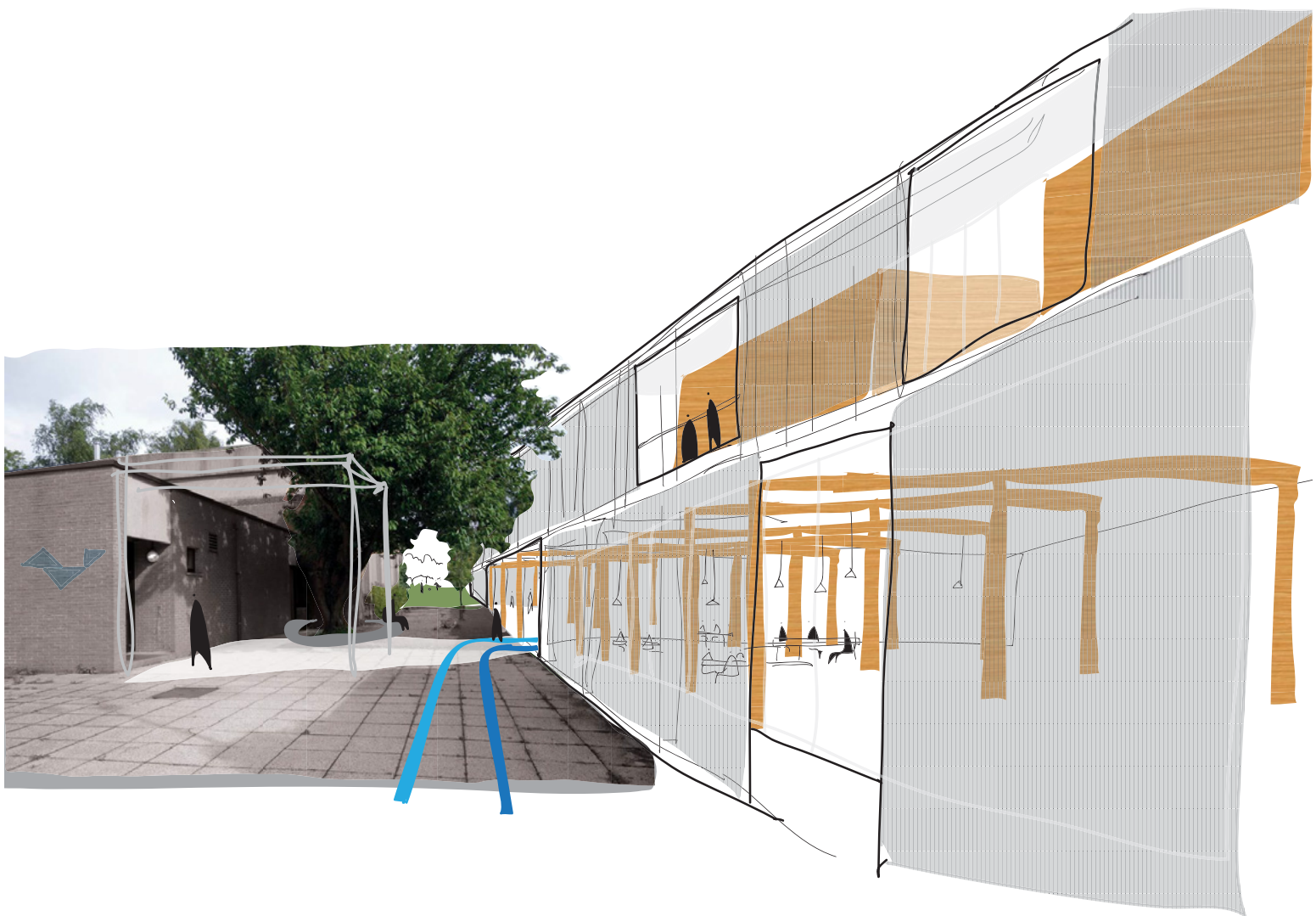


ETAGE - 1/250

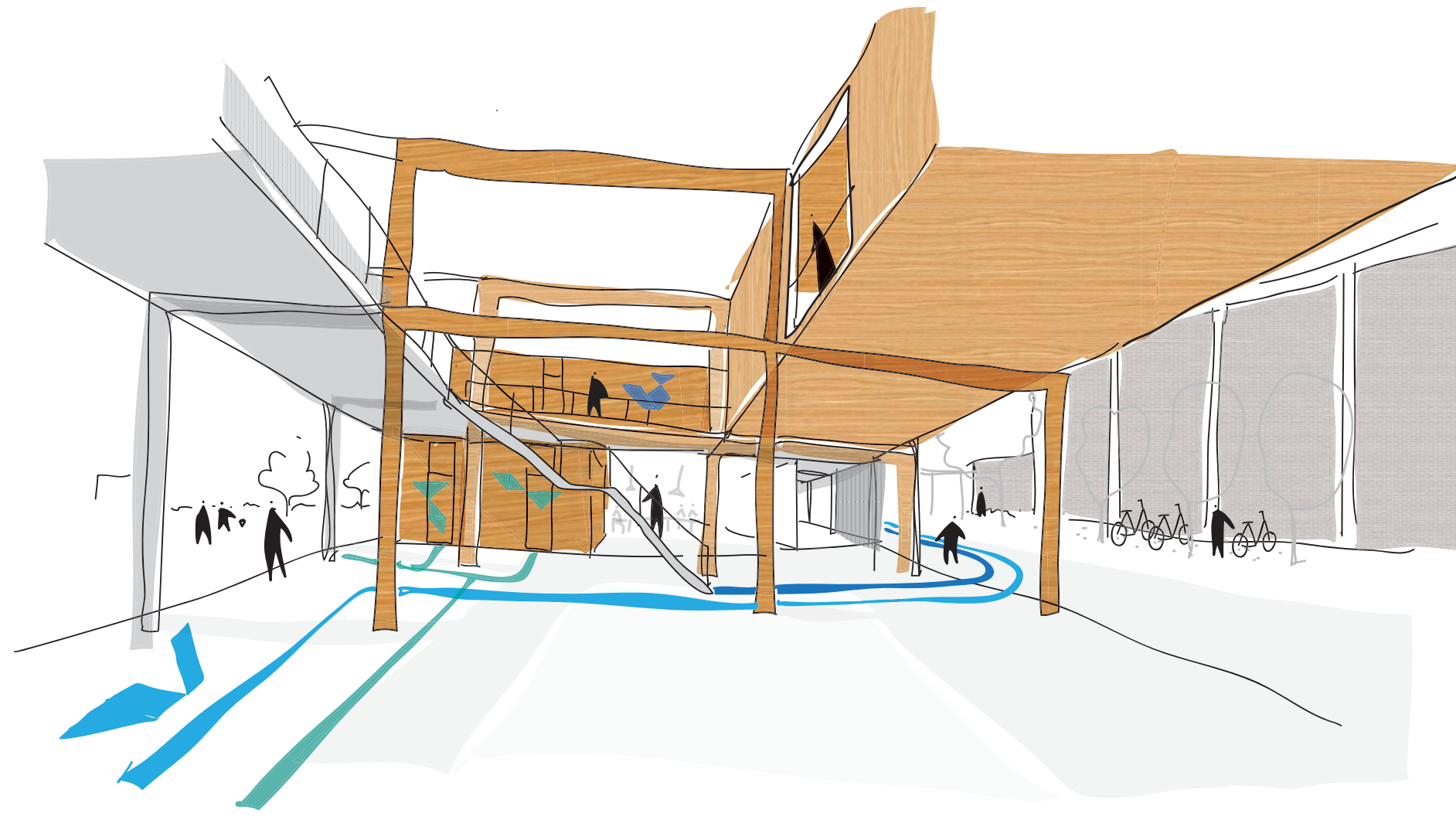
L'IMPLANTATION LONGUE SUR LE SITE PERMET DE CREER UN REEL POLE PRIMAIRE (EXISTANT + PROJETE) TOUT EN SEPARANT DEUX ESPACES DISTINCTS DE COUR DE RECREATION RELIES PAR LE PREAU



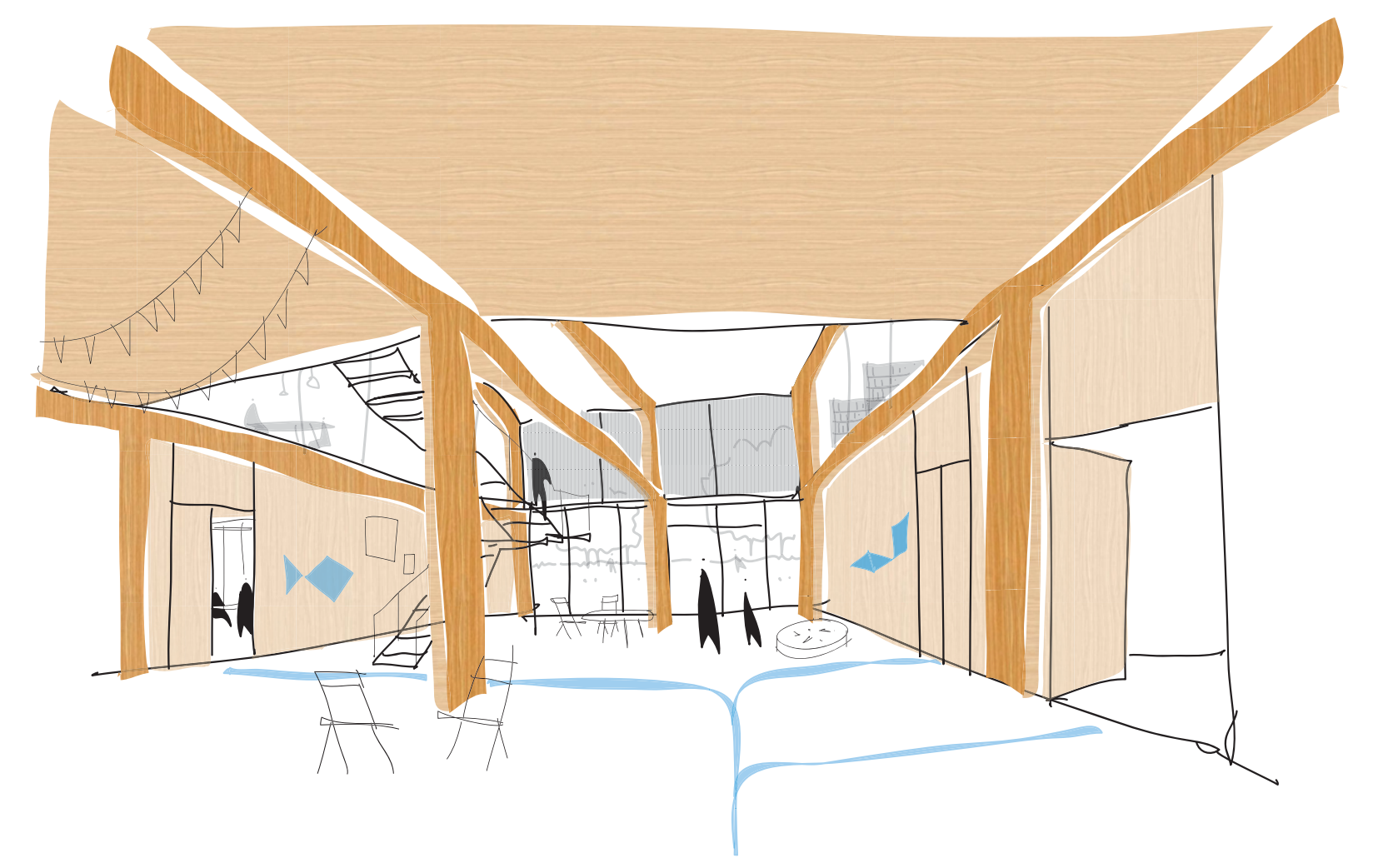
FACADE SUD-EST - 1/250



SEQUENCE D'ENTRÉE SUR LE SITE D'HERSEAUX - ESPACE REFECTIONNAIRE COMME PIVOT ENTRE L'ENTRÉE ET LE PÉREAU



ESPACE DU PÉREAU - LE MODULE PERMET L'INTÉGRATION DU PÉREAU DANS LE BÂTIMENT ET LA CRÉATION D'ESPACE EN DOUBLE HAUTEUR. LE PÉREAU EST AU CŒUR DU SITE, AGIT COMME LIEN ET CARREFOUR ENTRE LES DIFFÉRENTS LIEUX.



PÔLE PRIMAIRE - L'ORGANISATION DES CLASSES AUTOUR D'UN ESPACE COMMUN DE DISTRIBUTION OFFRE UN "ESPACE EN PLUS" PERMETTANT L'ORGANISATION D'ACTIVITÉS INTER-CLASSES ET COMBINATOIRES

CRÉER UNE VÉRITABLE BIBLIOTHÈQUE :
UNE BIBLIOTHÈQUE POUR LES ÉLÈVES, AMÉNAGÉE
DANS UN DOUBLE OBJECTIF :
- CONSULTATION ET EMPRUNTS DE LIVRES,
- ORGANISATION D'ATELIERS LECTURE, EN
TUTORAT AVEC DES PERSONNES EXTÉRIEURES.

ESPACE PÉLO

BIBLIOTHÈQUE

ESPACE PROJECTION

LOGOPÉDIE

LOCAL TECHNIQUE

PEAU PARAPLUIE
FILTRÉ LUMINEUX
CRÉATION D'ESPACES TAMPON
DE CIRCULATIONS ET DE VIE

PLACER LE BUREAU DE LA DIRECTION ET LE
SÉCRÉTARIAT DE FAÇON CONTIGUE, AVEC UNE
LIAISON ENTRE CES DEUX LOCAUX.
LA DIRECTION DOIT ÊTRE EN RELATION VISUELLE
AVEC LA COUR DE RÉCRÉATION DES PRIMAIRES. LA
SALLE DES PROFESSEURS DOIT ÊTRE À PROXIMITÉ
DE LA DIRECTION ET DU SÉCRÉTARIAT.

UNE SALLE DES PROFESSEURS POLYVALENTE :
LA SALLE DES PROFESSEURS DEVRAIT ÊTRE
SUFFISAMMENT SPACIEUSE POUR Y INSTALLER UNE
BIBLIOTHÈQUE POUR LES ENSEIGNANTS ET Y
ORGANISER DES RÉUNIONS.

LA SALLE DE JEUX INTÉRIEURE POURRAIT STRUCTURER
L'ORGANISATION DE L'ÉCOLE MATERNELLE
ELLE DEVRAIT ÊTRE RELIÉE AUX CLASSES

PÔLE MATERNELLE

DISPOSER D'UN PASSAGE ABRITÉ POUR RELIER
LES CLASSES PRIMAIRES NOUVELLEMENT
CONSTRUITES AUX
BÂTIMENTS PMS, À LA BIBLIOTHÈQUE, AUX
COURS SPÉCIAUX, AUX SANITAIRES
SUPPLÉMENTAIRES.

DISPOSER DE DEUX COURS DE
RÉCRÉATION : UNE POUR LE PRIMAIRE,
UNE POUR LE MATERNEL.

PÔLE PRIMAIRE

AMÉNAGER DES PÉREUX GÉNÉREUX.

GARDER LE MAXIMUM D'ESPACES VERTS
POUR L'ÉCOLE ET LES ENFANTS.

COUR PRIMAIRE

PÉREAU

SANITAIRES

COUR MATERNELLE

SALLE DE SPORT

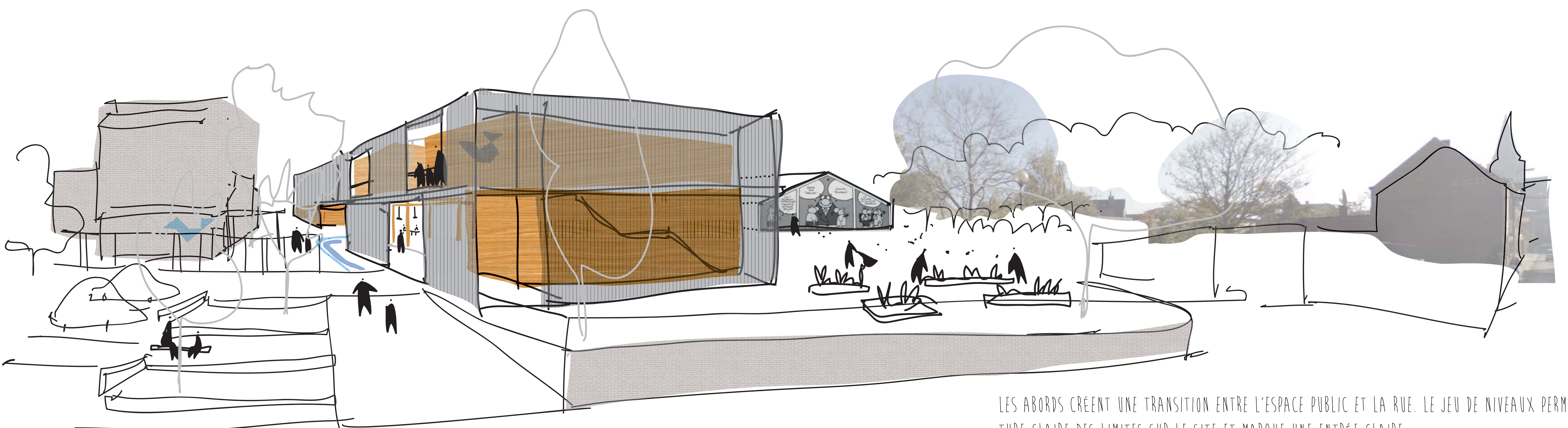
ESPACE REFECTIONNAIRE/
GARDERIE

CUISINE

MODULE PERSONNEL

L'ÉCOLE AVAIT UN POTAGER DIDACTIQUE QUI
A DISPARU, MAIS IL POURRAIT ÊTRE
RETROUVÉ.

DISPOSER LA CUISINE ET LES RÉSERVES
SUR L'AVANT DU BÂTIMENT, AFIN DE
FACILITER LES LIVRAISONS.



LES ABORDS CRÉENT UNE TRANSITION ENTRE L'ESPACE PUBLIC ET LA RUE. LE JEU DE NIVEAUX PERMET UNE LECTURE CLAIRE DES LIMITES SUR LE SITE ET MARQUE UNE ENTRÉE CLAIRE