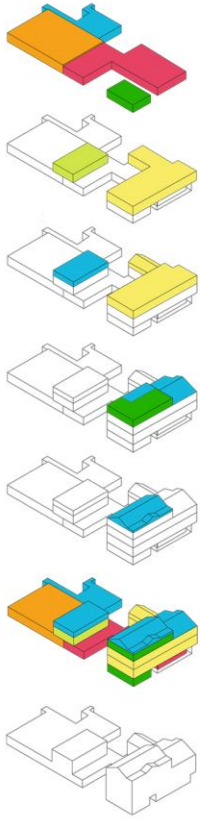
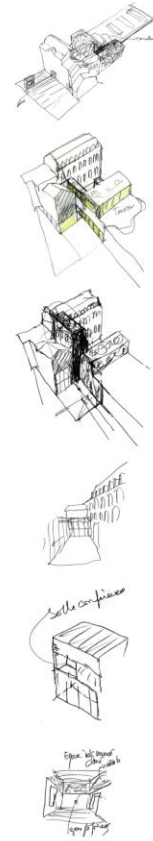


IMPLANTATION DES GRANDS ENSEMBLES DE FONCTIONS DU BLOLLEY



RECHERCHES



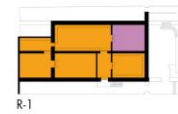
PARCOURS BEAUX-ARTS



SCHÉMAS RENIER



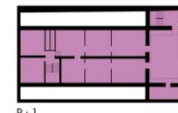
FACADE RUE RENIER



R-1

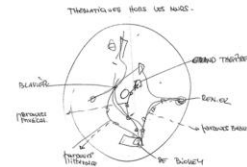


R+0

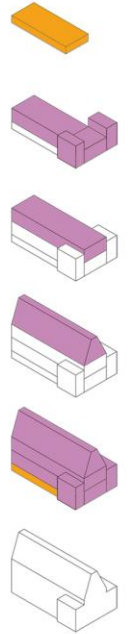


R+1

THEMATIQUES HORS LES MURS



IMPLANTATION DES GRANDS ENSEMBLES DE FONCTIONS DU RENIER



MAQUETTES D'EVOLUTION 1-200



SCHÉMAS DE CIRCULATION

- A. PARCOURS VISITEURS**
  - 1. Espace principal
  - 2. Espace secondaire
  - 3. Espace tertiaire
  - 4. Espace quaternaire
  - 5. Espace quinaire
  - 6. Espace sextaire
  - 7. Espace septaire
  - 8. Espace octaire
  - 9. Espace nonaire
  - 10. Espace décenaire
- B. PARCOURS UTILISATEURS**
  - 1. Espace principal
  - 2. Espace secondaire
  - 3. Espace tertiaire
  - 4. Espace quaternaire
  - 5. Espace quinaire
  - 6. Espace sextaire
  - 7. Espace septaire
  - 8. Espace octaire
  - 9. Espace nonaire
  - 10. Espace décenaire

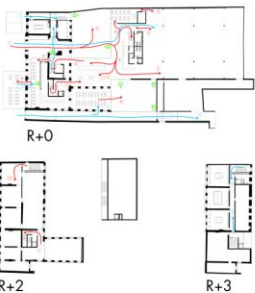
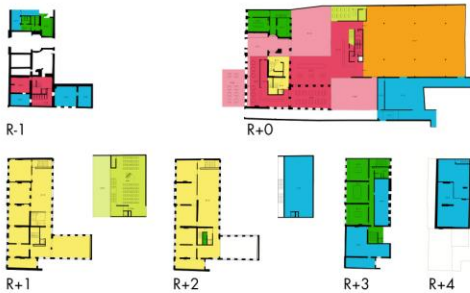


DIAGRAMME DE FONCTIONS

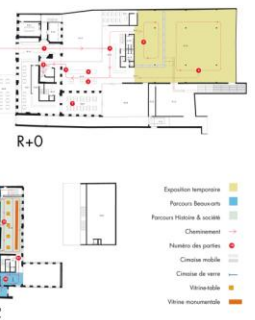


NOMENCLATURE DES LOCAUX

- |   |   |
|---|---|
| <b>A. ACCUEIL DU PUBLIC</b>                                     | <b>D. SERVICES AU PUBLIC</b>                    |
| A.1 BILLETTERIE - ACCUEIL                                       | D.1 ATELIER PÉDAGOGIQUE                         |
| A.1.1 Parche d'entrée du musée                                  | D.1.1 local pédagogique                         |
| A.1.2 Cour lapidaire  | Rangement                                       |
| A.1.3 Hall d'accueil  | D.2 AUDITORIUM                                  |
| Comptoir billetterie - renseignements                           | D.2.1 Salle de conférence, lecture, concert,... |
| A.1.4 Espace boutique   | Rangement                                       |
| A.1.5 Rangement   | D.2.2 Vestibule                                 |
| A.1.6 Sanitaires publics  | D.2.3 Terrasse                                  |
| A.1.7 Vestiaires  |   |
| <b>A.2 CAFETERIA</b>  | <b>E.1 SERVICES ADMINISTRATIFS</b>              |
| A.2.1 Café  | E.1.1 Bureau                                    |
| A.2.2 Restaurant  | E.1.2 Sanitaires                                |
| A.2.3 Terrasse  | E.1.3 Control room                              |
| A.2.4 Jardin  | <b>E.2 LOCAUX PERSONNEL</b>                     |
| A.2.5 Cuisine   | E.2.1 Bibliothèque                              |
| A.2.6 Réserve   | E.2.2 Sanitaires                                |
|   | E.2.3 Vestiaires et douches                     |
| <b>B. EXPOSITION PERMANENTE</b>                                 | <b>LOGISTIQUE GÉNÉRALE</b>                      |
| B.1.1 Dépôt exposition permanente                               | F.1 SERVICE SUPPORT                             |
| B.1.2 Réserve exposition permanente                             | F.1.1 Accès véhicule                            |
| B.1.3 Salles d'exposition permanente (diverses en muséographie) | F.1.2 Réserve                                   |
|   | Magasin exposition                              |
| <b>C. EXPOSITION TEMPORAIRE</b>                                 | <b>F.2 LOCAUX TECHNIQUES</b>                    |
| C.1.1 Accès salle temporaire                                    | F.2.1 Chauffage                                 |
| C.1.2 Salle temporaire modifiable                               | F.2.2 Locaux HVAC                               |
|   | F.2.3 local poubelle                            |
|   | F.2.4 Divers                                    |

SCHÉMAS MUSEOGRAPHIQUES

- Accès principal
- Accès secondaire
- Accès tertiaire
- Accès quaternaire
- Accès quinaire
- Accès sextaire
- Accès septaire
- Accès octaire
- Accès nonaire
- Accès décenaire
- Accès onodécenaire
- Accès tétradécenaire
- Accès pentadécenaire
- Accès hexadécenaire
- Accès heptadécenaire
- Accès octadécenaire
- Accès nonadécenaire
- Accès vigintiésime
- Accès trigesime
- Accès quadragésime
- Accès quinquagésime
- Accès sexagésime
- Accès septuagésime
- Accès octogésime
- Accès nonogésime
- Accès centésime



VARIANTES EXPO TEMPORAIRE



ILLUSTRATIONS MUSEOGRAPHIQUES



GRANDE VITRINE



CLOISONS MOBILES EXPO TEMPORAIRE

