

3 maisons

1 atelier

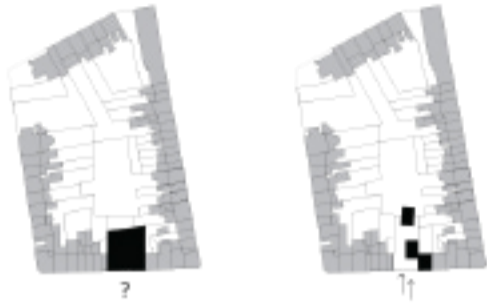
Restructuration et extension énergétiquement exemplaires du théâtre de l'Ancre

03 mai 2016

plusofficearchitects - Dessin & Construction sprl
scénographie: Theateradvies NV
acoustique: Daidalos Peutz
signalétique: studio specht



vue du théâtre depuis la rue de Montigny



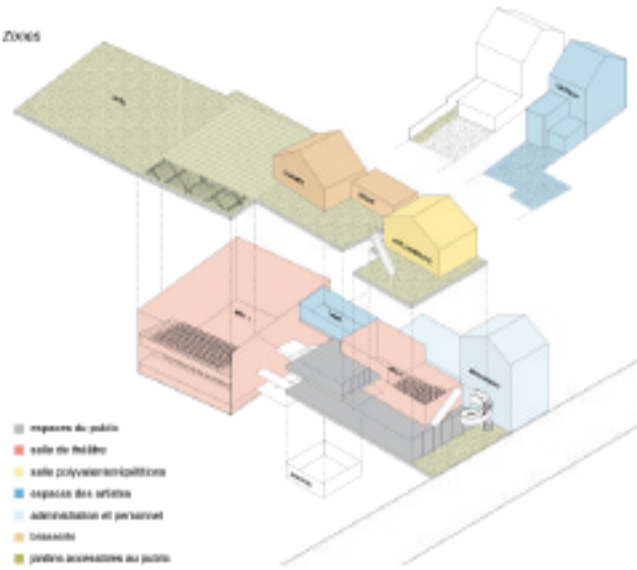
Que l'on vienne en voiture ou à pied, le parcours du visiteur le mène toujours rue de Montigny, c'est une rue urbaine porteuse d'intensité : l'école, la piscine, les bars, ... c'est une rue en relation directe avec le ring, c'est une rue facilement identifiable dans la structure de la ville : elle reste l'adresse du théâtre.

Avec un geste urbain assez modeste : ouvrir l'œil sur la ville, le projet ambitionne d'offrir, dans ce quartier intense, un lieu de tranquillité et de convivialité, mais surtout aussi un lieu d'expression des ambitions du Théâtre de l'Ancre

comme lieu de création investi dans sa relation à la ville, ses habitants et la société culturelle. La création sur la rue de Montigny d'un vide qui s'ouvre sur une succession de terrasses est une invitation à entrer et explorer un monde de création.

Et le projet dans son organisation et son expression architecturale exprime les dualités relationnelles : obscurité et lumière, dédales et courvatures, aspérité et brillance, fonctionnalité et découverte.

ZONES



PIED



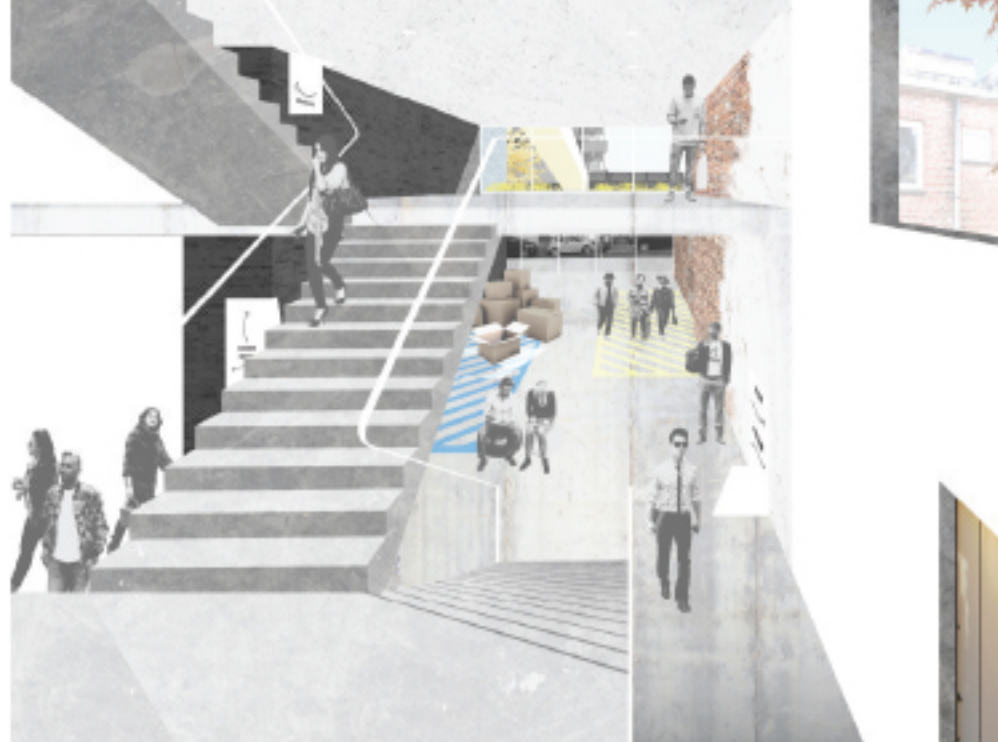
relations aux contextes



rue de Montigny



Rue d'Assaut 16 - ouverture possible d'une courle sur le jardin, à combiner avec l'entrée des espaces associés

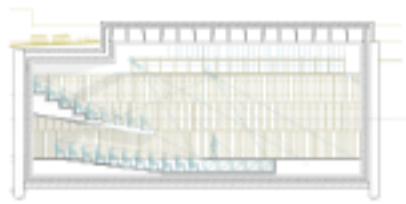


Vue intérieure du foyer et sa mezzanine. A gauche, la petite salle conservée. A droite, l'accès vers la grande salle de théâtre.

Le jardin de l'Ancre, avec la brasserie, les potagers et l'intervention de l'artiste.



évolution d'utilisable du foyer: un espace partagé et polyvalent



coupe de la grande salle: rapport privilégié entre public et artistes



Bois traité



Bois traité



Plaque 100x100 cm



aménagement libre de la mezzanine, réciprocité

références - interventions artistiques dans l'espace public



des circulations verticales ouvertes, une promenade possible de marquage pour l'organisation des usages



une grande salle de théâtre alliant visibilité et convivialité



des gradettes dans un contexte urbain, comme exemple du pocket park à la rue de Montigny



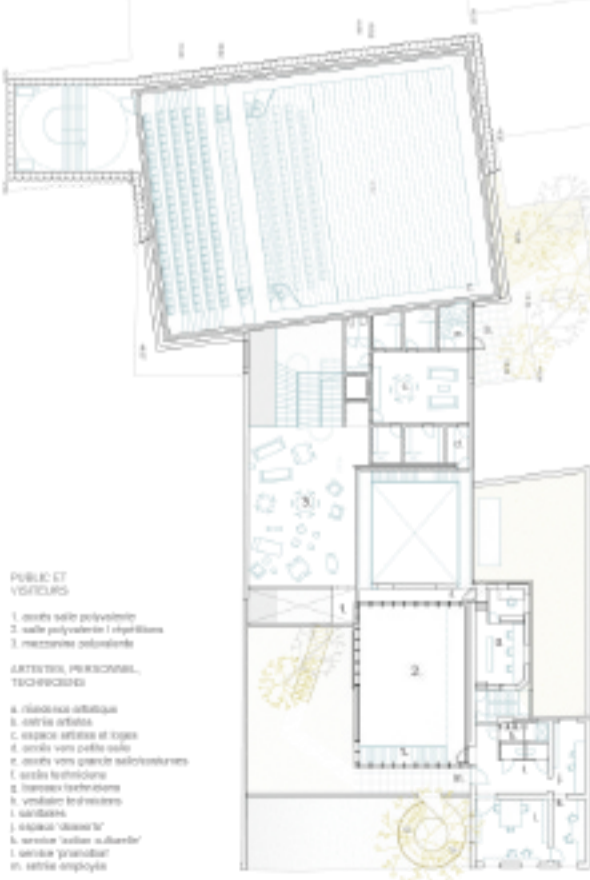
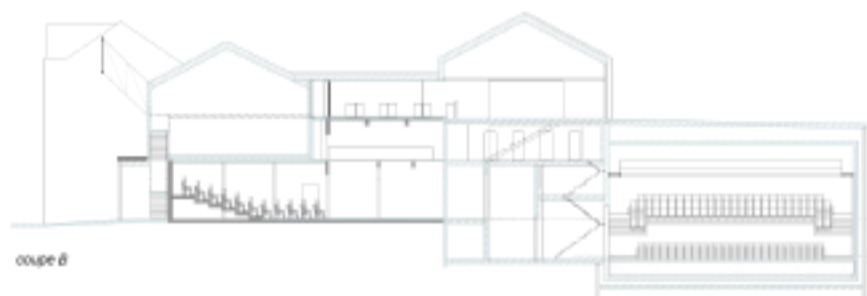
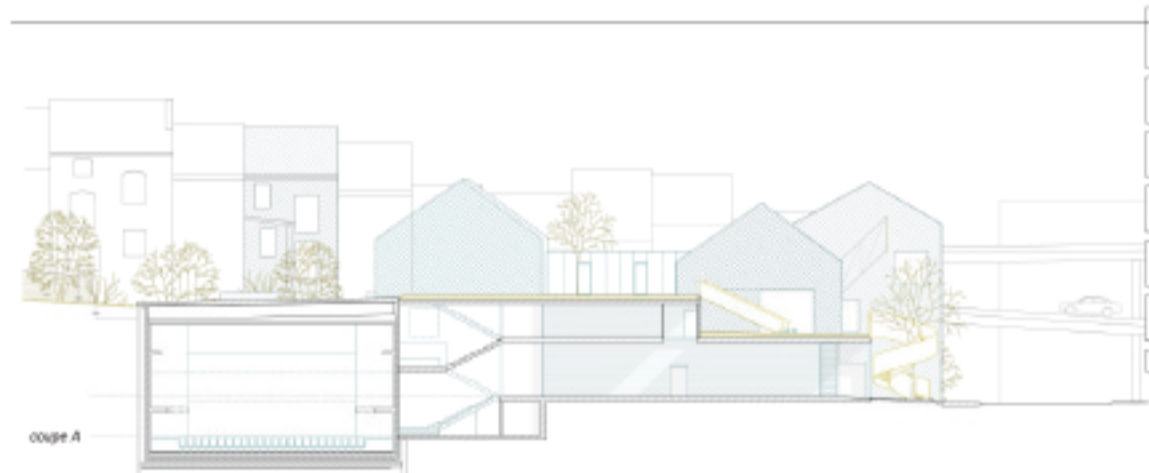
utilisation originale d'un matériau traditionnel: ardoises transformées en polycarbonate, sur structure bois



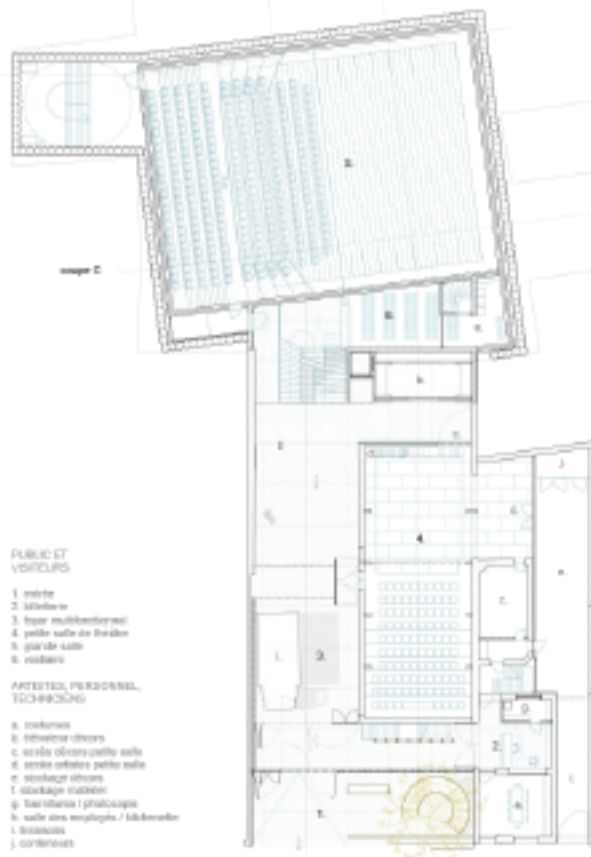
avant de rouler, ostentation de l'architecture



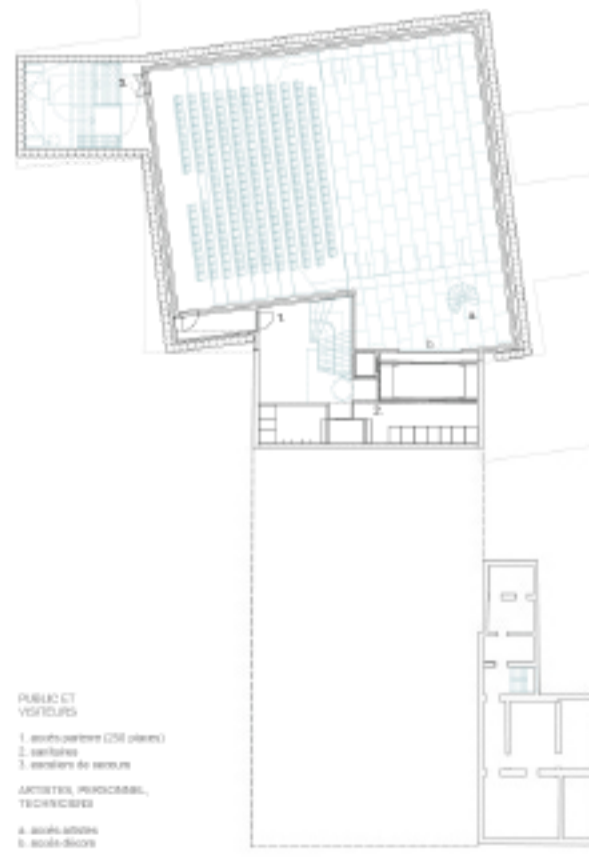
des potagers ouverts et accessibles à tous



- PUBLIC ET VISITEURS**
1. accès salle polyvalente
 2. salle polyvalente / répétitions
 3. mezzanine polyvalente
- ARTISTES, PERSONNEL, TECHNICIENS**
- a. ateliers artistiques
 - b. atelier artistes
 - c. espace artistes et copies
 - d. accès vers petite salle
 - e. accès vers grande salle/théâtre
 - f. accès technique
 - g. bureaux techniques
 - h. vestiaires techniques
 - i. vestiaires
 - j. espace "dépôt"
 - k. service "accueil visiteurs"
 - l. service "accueil artistes"
 - m. service "accueil"
 - n. service employés



- PUBLIC ET VISITEURS**
1. entrée
 2. salle d'attente
 3. foyer multifonctionnel
 4. petite salle de théâtre
 5. grande salle
 6. vestiaire
- ARTISTES, PERSONNEL, TECHNICIENS**
- a. atelier
 - b. atelier d'artiste
 - c. accès artistes petite salle
 - d. vestiaire artistes
 - e. stockage matériel
 - f. service / photocopie
 - g. salle des employés / Médiathèque
 - h. bureaux
 - i. corridors



- PUBLIC ET VISITEURS**
1. accès parking (200 places)
 2. escaliers
 3. escaliers de secours
- ARTISTES, PERSONNEL, TECHNICIENS**
- a. accès artistes
 - b. accès locaux